

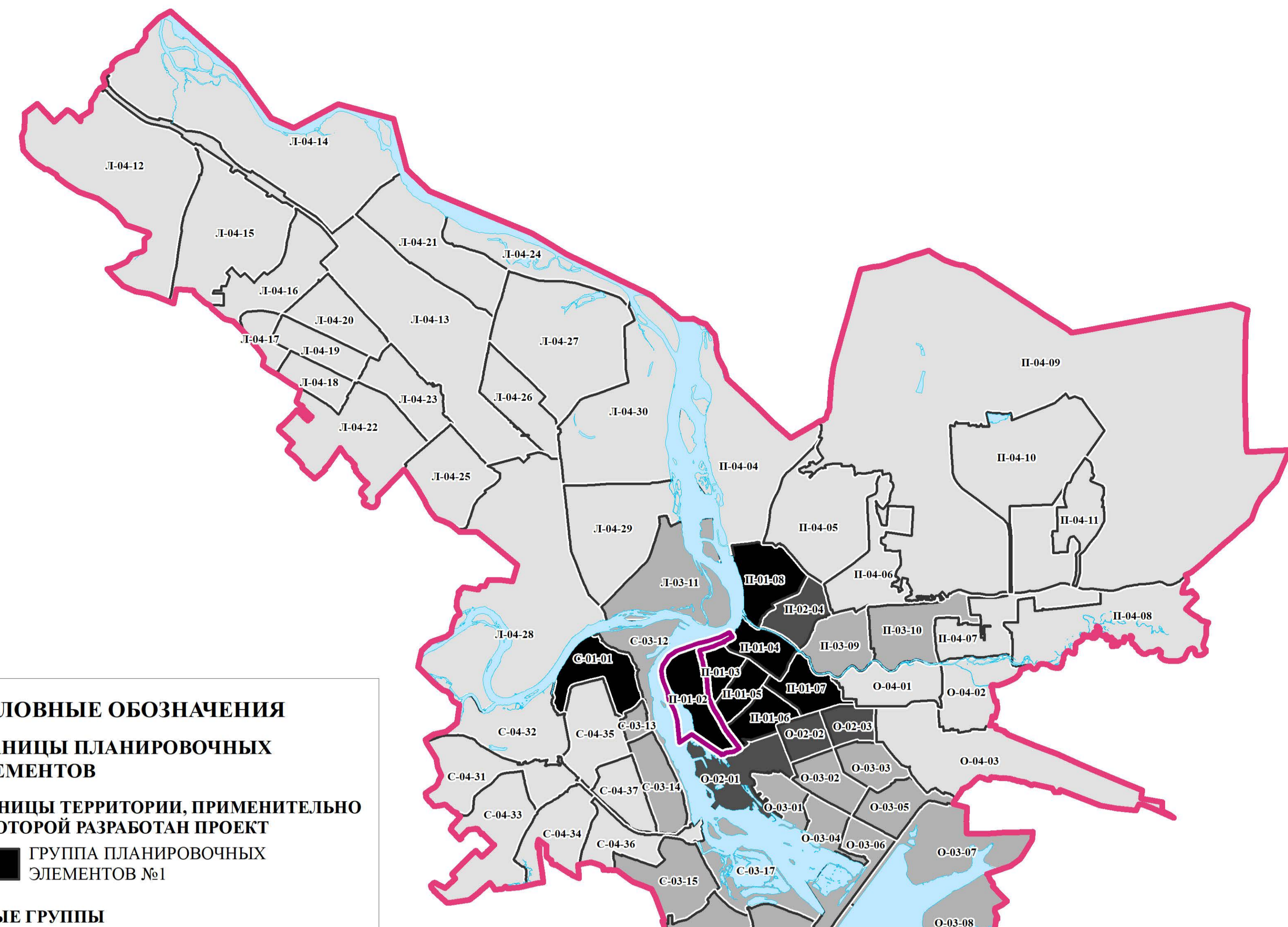
ПРАВИЛА ЗЕМЛЕПОЛЬЗОВАНИЯ И ЗАСТРОЙКИ ЧАСТИ ТЕРРИТОРИИ ГОРОДА ИРКУТСКА, ВКЛЮЧАЮЩЕЙ ТЕРРИТОРИЮ В ГРАНИЦАХ ИСТОРИЧЕСКОГО ПОСЕЛЕНИЯ ГОРОД ИРКУТСК

КАРТА ГРАДОСТРОИТЕЛЬНОГО ЗОНИРОВАНИЯ. ПЛАНИРОВОЧНЫЙ ЭЛЕМЕНТ - П-01-02

Приложение
к решению Думы города Иркутска
от "___" _____ 201__ № _____

0 105 210 420
МЕТРЫ

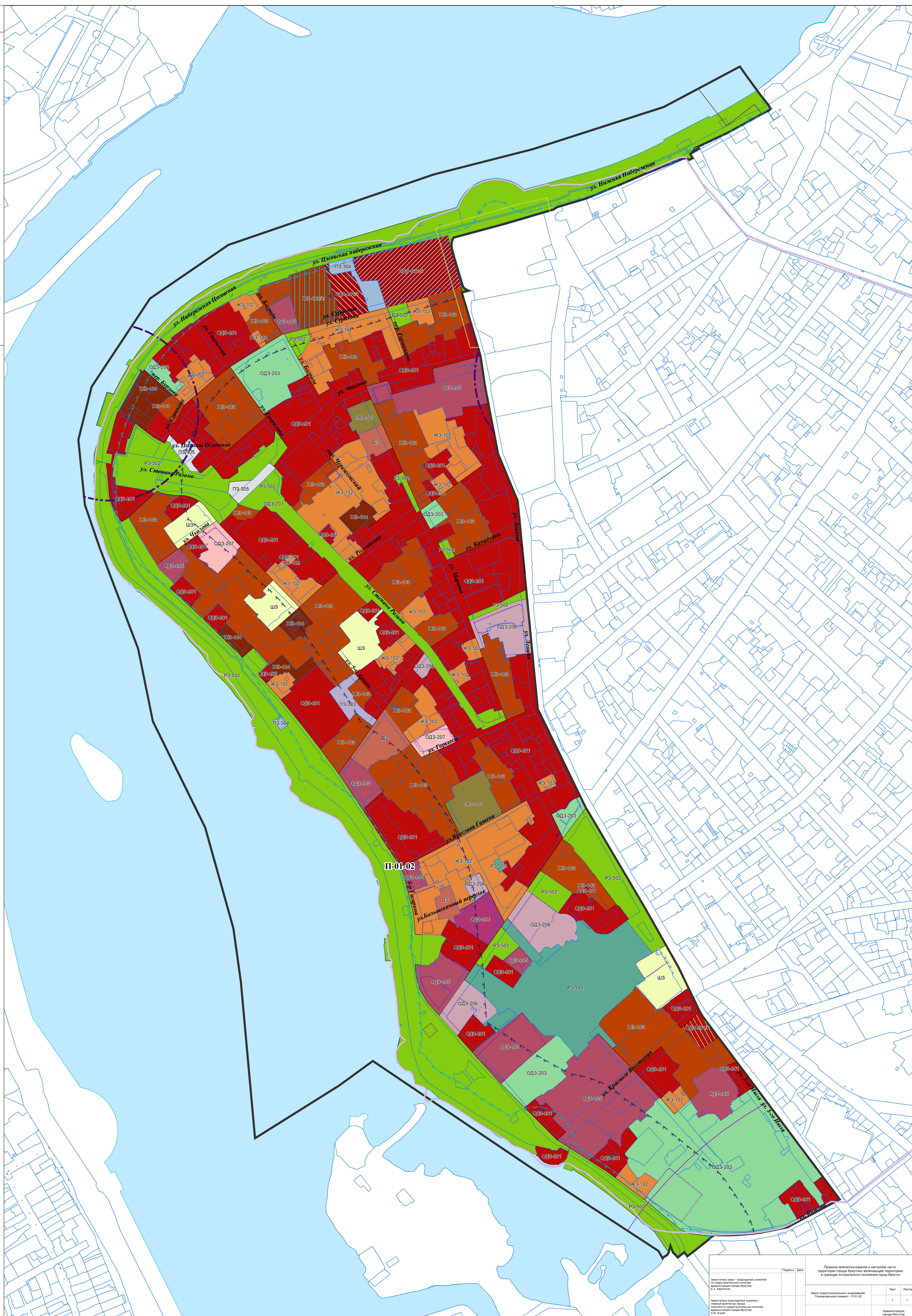
СХЕМА ГРУПП ПЛАНИРОВОЧНЫХ ЭЛЕМЕНТОВ



- УСЛОВНЫЕ ОБОЗНАЧЕНИЯ**
- Границы планировочных элементов
- Границы территории, предметно-целевой разработкой которой занимается проект
- Группа планировочных элементов №1
- Иные группы**
- Группа планировочных элементов №2
- Группа планировочных элементов №3
- Группа планировочных элементов №4

- УСЛОВНЫЕ ОБОЗНАЧЕНИЯ**
- Границы муниципального образования город Иркутск, граница населенного пункта г. Иркутск
- Граница территории исторического поселения, утвержденная постановлением Правительства Иркутской области № 575-ПП от 12 декабря 2013
- Границы земельных участков
- Границы планировочных элементов
- Территории объектов культурного наследия
- Территории в границах объектов археологии

- ТЕРРИТОРИАЛЬНЫЕ ЗОНЫ**
- ЖИЛЬНЫЕ ЗОНЫ**
- ЖЗ-101 – зоны застройки индивидуальными и блокированными жилыми домами с приусадебными земельными участками (1-3 эт.)
 - ЖЗ-101.И – зоны застройки индивидуальными и блокированными жилыми домами с приусадебными земельными участками (1-3 эт.)И
 - ЖЗ-102 – зоны застройки малоэтажными многоквартирными жилыми домами (до 4 эт.)
 - ЖЗ-102.И – зоны застройки малоэтажными многоквартирными жилыми домами (до 4 эт.)И
 - ЖЗ-103 – зоны застройки среднеэтажными жилыми домами (5-8 эт.)
 - ЖЗ-103.2 – зона застройки среднеэтажными жилыми домами (5-8 эт.)/2
 - ЖЗ-103.19 – зона застройки среднеэтажными жилыми домами (5-8 эт.)/19
 - ЖЗ-103.Р – зона застройки среднеэтажными жилыми домами (5-8 эт.)Р
 - ЖЗ-104 – зоны застройки многоэтажными жилыми домами (9 эт. и более)
 - ЖЗ-104.1 – зоны застройки многоэтажными жилыми домами (9 эт. и более)1
 - ЖЗ-104.2 – зона застройки многоэтажными жилыми домами (9 эт. и более)2
 - ЖЗ-104.3 – зона застройки многоэтажными жилыми домами (9 эт. и более)3
 - ЖЗ-104.38 – зона застройки многоэтажными жилыми домами (9 эт. и более)38
 - ЖЗ-104.А – зона застройки многоэтажными жилыми домами (9 эт. и более)А
 - ЖЗ-104.И – зона застройки многоэтажными жилыми домами (9 эт. и более)И
 - ЖЗ-104.РЭТ – зоны застройки многоэтажными жилыми домами (9 эт. и более)РЭТ
 - ЖЗ-104.С – зона застройки многоэтажными жилыми домами (9 эт. и более)С
 - ЖЗ-104.У – зона застройки многоэтажными жилыми домами (9 эт. и более)У
 - ДЗ – зоны размещения объектов дошкольного образования
 - ШЗ – зоны размещения объектов начального общего и среднего (полного) общего образования
- ОБЩЕСТВЕННО-ДЕЛОВЫЕ ЗОНЫ**
- ОДЗ-201 – зоны делового, общественного и коммерческого назначения
 - ОДЗ-201/1 – зоны делового, общественного и коммерческого назначения/1
 - ОДЗ-201/3 – зона делового, общественного и коммерческого назначения/3
 - ОДЗ-201/4 – зоны делового, общественного и коммерческого назначения/4
 - ОДЗ-201/И – зона делового, общественного и коммерческого назначения/И
 - ОДЗ-201/Т – зоны делового, общественного и коммерческого назначения/Т
 - ОДЗ-201/Р – зоны делового, общественного и коммерческого назначения/Р
 - ОДЗ-202 – зоны обслуживания объектов, необходимых для осуществления производственной и предпринимательской деятельности
 - ОДЗ-203 – зоны размещения объектов здравоохранения и социального обеспечения
 - ОДЗ-204 – зоны размещения научно-исследовательских учреждений
 - ОДЗ-205 – зоны размещения объектов среднего и высшего профессионального образования
 - ОДЗ-206 – зоны размещения объектов культуры
 - ОДЗ-207 – зоны размещения культурных зданий
- ПРОИЗВОДСТВЕННЫЕ ЗОНЫ**
- ПЗ-301 – зоны промышленных объектов II, III классов опасности
 - ПЗ-302 – зоны промышленных объектов IV, V классов опасности
 - ПЗ-303 – зоны размещения коммунальных и складских объектов
 - ПЗ-304 – зоны объектов инженерной инфраструктуры
 - ПЗ-305 – зоны размещения объектов городского транспорта
 - ПЗ-305/И – зона размещения объектов городского транспорта/И
 - ПЗ-306 – зоны размещения объектов внешнего транспорта
- ЗОНЫ РЕКРЕАЦИОННОГО НАЗНАЧЕНИЯ**
- РЗ-501 – зоны природного ландшафта
 - РЗ-502 – зоны парков, скверов, бульваров
 - РЗ-503 – зоны, предназначенные для отдыха, туризма, занятий физической культурой и спортом, зоны пляжей
 - РЗ-503/1 – зона, предназначенная для отдыха, туризма, занятий физической культурой и спортом, зона пляжей/1
 - РЗ-504 – зоны, занятые городскими лесами
 - РЗ-505 – зоны объектов и сооружений физической культуры и спорта
- ЗОНЫ ОСОБО ОХРАНЯЕМЫХ ТЕРРИТОРИЙ**
- ООЗ-601 – зоны особо охраняемых территорий
- ЗОНЫ СЕЛЬСКОХОЗЯЙСТВЕННОГО ИСПОЛЬЗОВАНИЯ**
- СХЗ-401 – зоны сельскохозяйственного использования
 - СХЗ-402 – зоны ведения садоводства
- ЗОНЫ СПЕЦИАЛЬНОГО НАЗНАЧЕНИЯ**
- СНЗ-701 – зоны кладбищ
 - СНЗ-702 – зоны закрытых кладбищ
 - СНЗ-703 – зоны режимных объектов
 - СНЗ-704 – зоны объектов специального назначения
- Иные зоны**
- ИЗ-801-ИЗ-812 – зоны особого градостроительного регулирования
- ЗОНЫ С ОСОБЫМИ УСЛОВИЯМИ ИСПОЛЬЗОВАНИЯ ТЕРРИТОРИИ**
- Охрана объектов культурного наследия и объектов археологии**
- зоны регулирования застройки и хозяйственной деятельности
- ОХРАННЫЕ ЗОНЫ ОБЪЕКТОВ ИНЖЕНЕРНОЙ ИНФРАСТРУКТУРЫ И ИНОГО НАЗНАЧЕНИЯ**
- охранные зоны линий электропередачи
 - территории объектов энергетики
 - охранные зоны стационарных пунктов наблюдений
 - охранные зоны геодезических пунктов
 - зона ограничения от передающих радиотехнических объектов
- ОХРАННЫЕ ЗОНЫ ВОДНЫХ ОБЪЕКТОВ**
- водоохранные зоны
 - прибрежные защитные полосы
 - водоохранная зона и прибрежная защитная полоса Иркутского водохранилища
- ЗОНЫ САНИТАРНОЙ ОХРАНЫ ИСТОЧНИКОВ ВОДОСНАБЖЕНИЯ**
- первый пояс (строгий режим)
 - второй пояс ограничений
 - третий пояс ограничений



Иркутск	2013	1	1
Иркутск	2013	1	1

Правила землепользования и застройки части территории города Иркутска, включившей территорию исторического поселения города Иркутска

Карта градостроительного зонирования. Генеральный план - П-01-02

Иркутск