

Сообщение о возможном установлении публичного сервитута в отношении части земельного участка с кадастровым номером 38:36:000000:11561 с местоположением: Российская Федерация, Иркутская область, город Иркутск, улица Чапаева

Комитетом по управлению муниципальным имуществом администрации города Иркутска рассматривается ходатайство от АО «Иркутская электросетевая компания» об установлении публичного сервитута для строительства воздушной линии 10 кВ от ВЛ-10 кВ «ПС Правобережная-яч.38 ТП 2021» до СКТП-10/0,4 кВ № 7357, монтаж СКТП-10/0,4 кВ № 7357, КЛ-0,4 кВ до ВУ-0,4 кВ, с целью подключения (технологического присоединения) к сетям инженерно-технического обеспечения, общей площадью 157 кв. м, в отношении части земельного участка с кадастровым номером 38:36:000000:11561 с местоположением: Российская Федерация, Иркутская область, город Иркутск, улица Чапаева.

Заинтересованные лица могут ознакомиться с поступившим ходатайством об установлении публичного сервитута и прилагаемой к нему схемой расположения местоположения границ публичного сервитута, подать заявления об учете прав на земельные участки в течение тридцати дней со дня опубликования настоящего сообщения в Комитет по управлению муниципальным имуществом администрации города Иркутска по адресу: г. Иркутск, ул. Поленова, 1, каб. 200, 201 (вторник, четверг с 09.30-12.00, суббота, воскресенье – выходные дни).

Настоящее сообщение публикуется в газете «Иркутск официальный», а также в информационно-телекоммуникационной сети «Интернет» на официальном WEB-портале органов местного самоуправления города Иркутска (www.admirk.ru).

**ГРАФИЧЕСКОЕ ОПИСАНИЕ
местоположения границ**

Публичный сервитут "Воздушная линия 10 кВ от ВЛ-10 кВ "ПС Правобережная-яч.38 ТП 2021" до СКТП-10/0,4 кВ № 7357, монтаж СКТП-10/0,4 кВ №7357, КЛ-0,4 кВ до ВУ-0,4 кВ"

(наименование объекта, местоположение границ которого описано (далее - объект))

Раздел 1

Сведения об объекте

№ п/п	Характеристики объекта	Описание характеристик
1	2	3
1.	Местоположение объекта	Иркутская область, город Иркутск
2.	Площадь объекта +/- величина погрешности определения площади (Р +/- Дельта Р)	157 +/- 4 м ²
3.	Иные характеристики объекта	-

Раздел 2

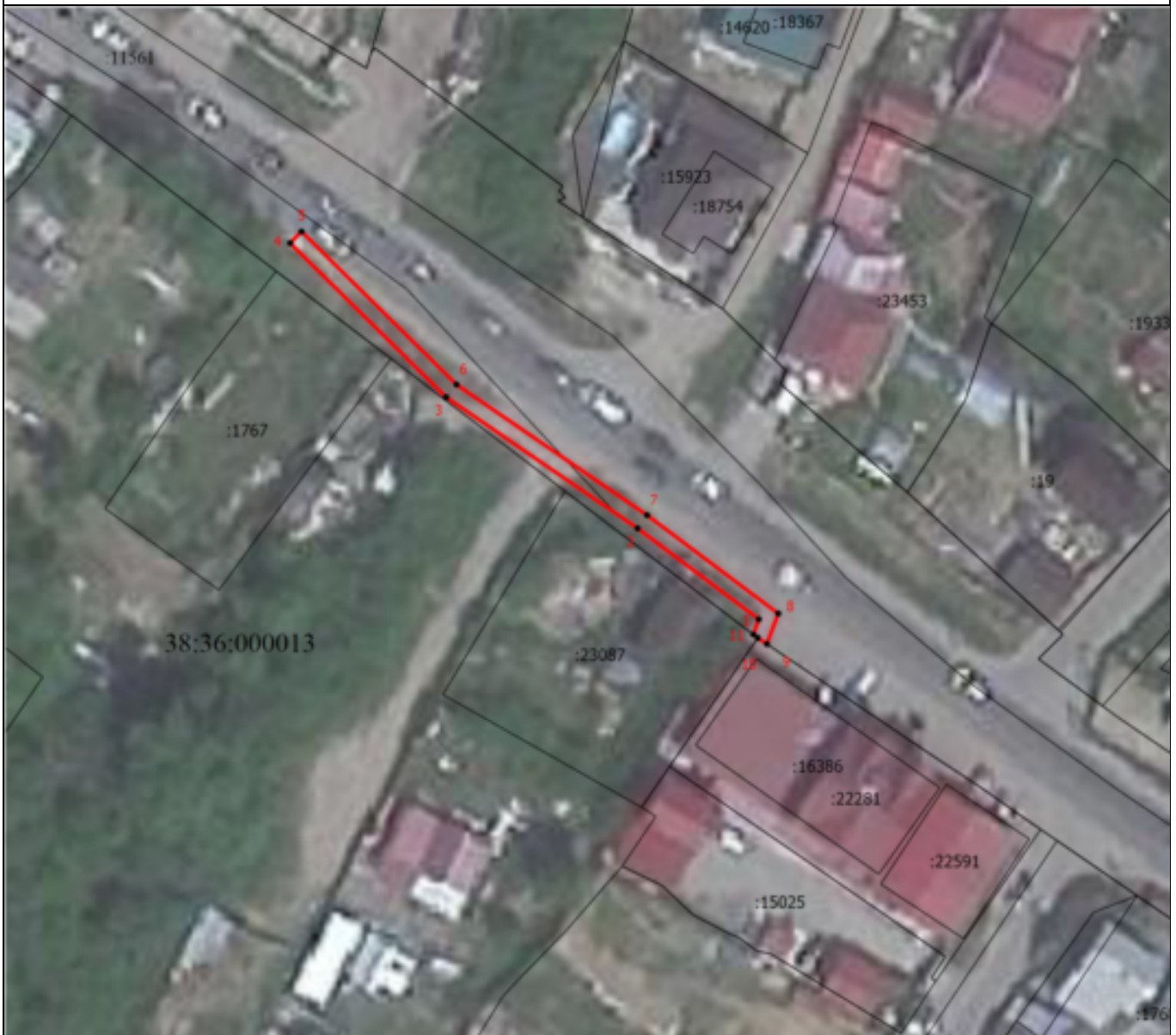
Сведения о местоположении границ объекта

1. Система координат МСК-38, зона 3

2. Сведения о характерных точках границ объекта




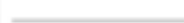
Обозначение характерных точек границ	Координаты, м		Метод определения координат характерной точки	Средняя квадратическая погрешность положения характерной точки (Mt), м	Описание обозначения точки на местности (при наличии)
	X	Y			
1	2	3	4	5	6
1	387347.89	3337605.39	Картометрический метод	0.10	-

Схема расположения границ публичного сервитута



Масштаб 1:800

Условные обозначения

-  - Часть границы, местоположение которой определено при выполнении кадастровых работ
-  - Характерная точка границы, сведения о которой позволяют однозначно определить ее положение на местности
-  - Обозначение новой характерной точки
-  - Часть границы, сведения ЕГРН о которой позволяют однозначно определить ее положение на местности
- :23453 - Кадастровый номер земельного участка
- 38:36:000013 - Номер кадастрового квартала

