

Сообщение о возможном установлении публичного сервитута в отношении частей земельных участков с кадастровыми номерами 38:36:000029:25175, 38:36:000027:896, 38:36:000029:11340, 38:36:000027:1032, 38:36:000027:17288, 38:36:000000:11384, 38:36:000027:15869, 38:36:000027:949, 38:36:0000006549 и в отношении земель в кадастровом квартале 38:36:000029 с местоположением: Российская Федерация, Иркутская область, город Иркутск

Комитетом по управлению муниципальным имуществом администрации города Иркутска рассматривается ходатайство от АО «Иркутская электросетевая компания» об установлении публичного сервитута для эксплуатации объекта электросетевого хозяйства и их неотъемлемых технологических частей, являющихся объектом местного значения, общей площадью 79 кв. м, в отношении частей земельных участков с кадастровыми номерами 38:36:000029:25175, 38:36:000027:896, 38:36:000029:11340, 38:36:000027:1032, 38:36:000027:17288, 38:36:000000:11384, 38:36:000027:15869, 38:36:000027:949, 38:36:0000006549 и в отношении земель в кадастровом квартале 38:36:000029 с местоположением: Российская Федерация, Иркутская область, город Иркутск.

Заинтересованные лица могут ознакомиться с поступившим ходатайством об установлении публичного сервитута и прилагаемой к нему схемой расположения местоположения границ публичного сервитута, подать заявления об учете прав на земельные участки в течение тридцати дней со дня опубликования настоящего сообщения в Комитет по управлению муниципальным имуществом администрации города Иркутска по адресу: г. Иркутск, ул. Поленова, 1, каб. 200, 201 (вторник, четверг с 09.30-12.00, суббота, воскресенье – выходные дни).

Настоящее сообщение публикуется в газете «Иркутск официальный», а также в информационно-телекоммуникационной сети «Интернет» на официальном WEB-портале органов местного самоуправления города Иркутска (www.admirk.ru).

ГРАФИЧЕСКОЕ ОПИСАНИЕ				
местоположения границ				
Публичный сервитут для эксплуатации существующего сооружения «Комплекс электрических сетей с центром питания ПС «Кузьмиха»»				
(наименование объекта, местоположение границ которого описано (далее - объект))				
Раздел 1				
Сведения об объекте				
№ п/п	Характеристики объекта		Описание характеристик	
1	2		3	
1.	Местоположение объекта		Иркутская область, город Иркутск	
2.	Площадь объекта +/- величина погрешности определения площади (Р +/- Дельта Р)		79 +/- 25 м ²	
3.	Иные характеристики объекта		-	
Раздел 2				
Сведения о местоположении границ объекта				
1. Система координат МСК-38, зона 3				
2. Сведения о характерных точках границ объекта				
Обозначение характерных точек границ	Координаты, м	Метод определения координат	Средняя квадратическая	Описание обозначения точки на

	X	Y	характерной точки	погрешность положения характерной точки (Mt), м	местности (при наличии)
1	2	3	4	5	6
1	378200.77	3335224.04	Картометрический метод	0.5	Закрепление отсутствует
2	378200.07	3335224.76	Картометрический метод	0.5	Закрепление отсутствует
3	378197.00	3335222.11	Картометрический метод	0.5	Закрепление отсутствует
4	378197.67	3335221.36	Картометрический метод	0.5	Закрепление отсутствует
1	378200.77	3335224.04	Картометрический метод	0.5	Закрепление отсутствует
5	378165.35	3335197.66	Картометрический метод	0.5	Закрепление отсутствует
6	378165.35	3335198.66	Картометрический метод	0.5	Закрепление отсутствует
7	378164.35	3335198.66	Картометрический метод	0.5	Закрепление отсутствует
8	378164.35	3335197.66	Картометрический метод	0.5	Закрепление отсутствует
5	378165.35	3335197.66	Картометрический метод	0.5	Закрепление отсутствует
9	378156.94	3335214.87	Картометрический метод	0.5	Закрепление отсутствует
10	378156.94	3335215.87	Картометрический метод	0.5	Закрепление отсутствует
11	378155.94	3335215.87	Картометрический метод	0.5	Закрепление отсутствует
12	378155.94	3335214.87	Картометрический метод	0.5	Закрепление отсутствует
9	378156.94	3335214.87	Картометрический метод	0.5	Закрепление отсутствует
13	378141.54	3335229.44	Картометрический метод	0.5	Закрепление отсутствует
14	378141.54	3335230.44	Картометрический метод	0.5	Закрепление отсутствует
15	378140.54	3335230.44	Картометрический метод	0.5	Закрепление отсутствует
16	378140.54	3335229.44	Картометрический метод	0.5	Закрепление отсутствует
13	378141.54	3335229.44	Картометрический метод	0.5	Закрепление отсутствует
17	378142.12	3335178.77	Картометрический метод	0.5	Закрепление отсутствует
18	378142.12	3335179.77	Картометрический метод	0.5	Закрепление отсутствует

2. Сведения о характерных точках границ объекта

Обозначение характерных точек границ	Координаты, м	Метод определения координат	Средняя квадратическая	Описание обозначения точки на
--------------------------------------	---------------	-----------------------------	------------------------	-------------------------------

	X	Y	характерной точки	погрешность положения характерной точки (Mt), м	местности (при наличии)
1	2	3	4	5	6
19	378141.12	3335179.77	Картометрический метод	0.5	Закрепление отсутствует
20	378141.12	3335178.77	Картометрический метод	0.5	Закрепление отсутствует
17	378142.12	3335178.77	Картометрический метод	0.5	Закрепление отсутствует
21	378111.58	3335155.53	Картометрический метод	0.5	Закрепление отсутствует
22	378111.58	3335156.53	Картометрический метод	0.5	Закрепление отсутствует
23	378110.58	3335156.53	Картометрический метод	0.5	Закрепление отсутствует
24	378110.58	3335155.53	Картометрический метод	0.5	Закрепление отсутствует
21	378111.58	3335155.53	Картометрический метод	0.5	Закрепление отсутствует
25	378084.04	3335133.81	Картометрический метод	0.5	Закрепление отсутствует
26	378084.04	3335134.81	Картометрический метод	0.5	Закрепление отсутствует
27	378083.04	3335134.81	Картометрический метод	0.5	Закрепление отсутствует
28	378083.04	3335133.81	Картометрический метод	0.5	Закрепление отсутствует
25	378084.04	3335133.81	Картометрический метод	0.5	Закрепление отсутствует
29	378065.00	3335119.14	Картометрический метод	0.5	Закрепление отсутствует
30	378064.43	3335119.97	Картометрический метод	0.5	Закрепление отсутствует
31	378060.52	3335116.95	Картометрический метод	0.5	Закрепление отсутствует
32	378061.18	3335116.19	Картометрический метод	0.5	Закрепление отсутствует
29	378065.00	3335119.14	Картометрический метод	0.5	Закрепление отсутствует
33	378396.58	3335028.74	Картометрический метод	0.5	Закрепление отсутствует
34	378396.58	3335029.74	Картометрический метод	0.5	Закрепление отсутствует
35	378395.58	3335029.74	Картометрический метод	0.5	Закрепление отсутствует
36	378395.58	3335028.74	Картометрический метод	0.5	Закрепление отсутствует
33	378396.58	3335028.74	Картометрический метод	0.5	Закрепление отсутствует
37	378393.30	3335057.06	Картометрический метод	0.5	Закрепление отсутствует
38	378392.71	3335057.87	Картометрический метод	0.5	Закрепление отсутствует

--

2. Сведения о характерных точках границ объекта					
Обозначение характерных точек границ	Координаты, м		Метод определения координат характерной точки	Средняя квадратическая погрешность положения характерной точки (Mt), м	Описание обозначения точки на местности (при наличии)
	X	Y			
1	2	3	4	5	6
39	378389.57	3335055.54	Картометрический метод	0.5	Закрепление отсутствует
40	378390.24	3335054.79	Картометрический метод	0.5	Закрепление отсутствует
37	378393.30	3335057.06	Картометрический метод	0.5	Закрепление отсутствует
41	378371.12	3335039.98	Картометрический метод	0.5	Закрепление отсутствует
42	378371.12	3335040.98	Картометрический метод	0.5	Закрепление отсутствует
43	378370.12	3335040.98	Картометрический метод	0.5	Закрепление отсутствует
44	378370.12	3335039.98	Картометрический метод	0.5	Закрепление отсутствует
41	378371.12	3335039.98	Картометрический метод	0.5	Закрепление отсутствует
45	378360.43	3335031.41	Картометрический метод	0.5	Закрепление отсутствует
46	378360.43	3335032.41	Картометрический метод	0.5	Закрепление отсутствует
47	378359.43	3335032.41	Картометрический метод	0.5	Закрепление отсутствует
48	378359.43	3335031.41	Картометрический метод	0.5	Закрепление отсутствует
45	378360.43	3335031.41	Картометрический метод	0.5	Закрепление отсутствует
49	378341.34	3335006.83	Картометрический метод	0.5	Закрепление отсутствует
50	378341.89	3335007.66	Картометрический метод	0.5	Закрепление отсутствует
51	378339.21	3335009.67	Картометрический метод	0.5	Закрепление отсутствует
52	378338.64	3335008.86	Картометрический метод	0.5	Закрепление отсутствует
49	378341.34	3335006.83	Картометрический метод	0.5	Закрепление отсутствует
53	378362.43	3334974.80	Картометрический метод	0.5	Закрепление отсутствует
54	378362.43	3334975.80	Картометрический метод	0.5	Закрепление отсутствует
55	378361.43	3334975.80	Картометрический метод	0.5	Закрепление отсутствует
56	378361.43	3334974.80	Картометрический метод	0.5	Закрепление отсутствует

53	378362.43	3334974.80	Картометрический метод	0.5	Закрепление отсутствует
57	378382.12	3334945.12	Картометрический метод	0.5	Закрепление отсутствует
58	378382.12	3334946.12	Картометрический метод	0.5	Закрепление отсутствует

2. Сведения о характерных точках границ объекта					
Обозначение характерных точек границ	Координаты, м		Метод определения координат характерной точки	Средняя квадратическая погрешность положения характерной точки (Mt), м	Описание обозначения точки на местности (при наличии)
	X	Y			
1	2	3	4	5	6
59	378381.12	3334946.12	Картометрический метод	0.5	Закрепление отсутствует
60	378381.12	3334945.12	Картометрический метод	0.5	Закрепление отсутствует
57	378382.12	3334945.12	Картометрический метод	0.5	Закрепление отсутствует
61	378395.98	3334923.66	Картометрический метод	0.5	Закрепление отсутствует
62	378395.98	3334924.66	Картометрический метод	0.5	Закрепление отсутствует
63	378394.98	3334924.66	Картометрический метод	0.5	Закрепление отсутствует
64	378394.98	3334923.66	Картометрический метод	0.5	Закрепление отсутствует
61	378395.98	3334923.66	Картометрический метод	0.5	Закрепление отсутствует
65	378408.43	3334902.87	Картометрический метод	0.5	Закрепление отсутствует
66	378408.43	3334903.87	Картометрический метод	0.5	Закрепление отсутствует
67	378407.43	3334903.87	Картометрический метод	0.5	Закрепление отсутствует
68	378407.43	3334902.87	Картометрический метод	0.5	Закрепление отсутствует
65	378408.43	3334902.87	Картометрический метод	0.5	Закрепление отсутствует
69	378413.60	3334895.70	Картометрический метод	0.5	Закрепление отсутствует
70	378412.84	3334895.04	Картометрический метод	0.5	Закрепление отсутствует
71	378415.34	3334891.77	Картометрический метод	0.5	Закрепление отсутствует
72	378416.10	3334892.41	Картометрический метод	0.5	Закрепление отсутствует
69	378413.60	3334895.70	Картометрический метод	0.5	Закрепление отсутствует
73	378435.65	3334863.17	Картометрический метод	0.5	Закрепление отсутствует

74	378435.06	3334863.97	Картометрический метод	0.5	Закрепление отсутствует
75	378433.32	3334862.67	Картометрический метод	0.5	Закрепление отсутствует
76	378433.96	3334861.91	Картометрический метод	0.5	Закрепление отсутствует
73	378435.65	3334863.17	Картометрический метод	0.5	Закрепление отсутствует
77	378623.49	3335207.88	Картометрический метод	0.5	Закрепление отсутствует
78	378623.80	3335208.80	Картометрический метод	0.5	Закрепление отсутствует

2. Сведения о характерных точках границ объекта					
Обозначение характерных точек границ	Координаты, м		Метод определения координат характерной точки	Средняя квадратическая погрешность положения характерной точки (Mt), м	Описание обозначения точки на местности (при наличии)
	X	Y			
1	2	3	4	5	6
79	378622.93	3335209.09	Картометрический метод	0.5	Закрепление отсутствует
80	378622.59	3335208.15	Картометрический метод	0.5	Закрепление отсутствует
77	378623.49	3335207.88	Картометрический метод	0.5	Закрепление отсутствует
81	378604.36	3335334.73	Картометрический метод	0.5	Закрепление отсутствует
82	378604.36	3335335.73	Картометрический метод	0.5	Закрепление отсутствует
83	378600.76	3335335.77	Картометрический метод	0.5	Закрепление отсутствует
84	378600.76	3335334.77	Картометрический метод	0.5	Закрепление отсутствует
81	378604.36	3335334.73	Картометрический метод	0.5	Закрепление отсутствует
85	378552.54	3335334.29	Картометрический метод	0.5	Закрепление отсутствует
86	378552.54	3335335.29	Картометрический метод	0.5	Закрепление отсутствует
87	378551.54	3335335.29	Картометрический метод	0.5	Закрепление отсутствует
88	378551.54	3335334.29	Картометрический метод	0.5	Закрепление отсутствует
85	378552.54	3335334.29	Картометрический метод	0.5	Закрепление отсутствует
89	378507.29	3335334.11	Картометрический метод	0.5	Закрепление отсутствует
90	378507.29	3335335.11	Картометрический метод	0.5	Закрепление отсутствует
91	378506.29	3335335.11	Картометрический метод	0.5	Закрепление отсутствует

92	378506.29	3335334.11	Картометрический метод	0.5	Закрепление отсутствует
89	378507.29	3335334.11	Картометрический метод	0.5	Закрепление отсутствует
93	378460.39	3335344.47	Картометрический метод	0.5	Закрепление отсутствует
94	378460.62	3335345.44	Картометрический метод	0.5	Закрепление отсутствует
95	378456.27	3335346.53	Картометрический метод	0.5	Закрепление отсутствует
96	378456.01	3335345.57	Картометрический метод	0.5	Закрепление отсутствует
93	378460.39	3335344.47	Картометрический метод	0.5	Закрепление отсутствует
97	378411.25	3335356.61	Картометрический метод	0.5	Закрепление отсутствует
98	378411.10	3335355.62	Картометрический метод	0.5	Закрепление отсутствует

2. Сведения о характерных точках границ объекта					
Обозначение характерных точек границ	Координаты, м		Метод определения координат характерной точки	Средняя квадратическая погрешность положения характерной точки (M _t), м	Описание обозначения точки на местности (при наличии)
	X	Y			
1	2	3	4	5	6
99	378415.10	3335354.81	Картометрический метод	0.5	Закрепление отсутствует
100	378415.27	3335355.80	Картометрический метод	0.5	Закрепление отсутствует
97	378411.25	3335356.61	Картометрический метод	0.5	Закрепление отсутствует
101	378447.28	3334844.40	Картометрический метод	0.5	Закрепление отсутствует
102	378450.47	3334845.78	Картометрический метод	0.5	Закрепление отсутствует
103	378450.10	3334846.40	Картометрический метод	0.5	Закрепление отсутствует
104	378447.60	3334845.46	Картометрический метод	0.5	Закрепление отсутствует
105	378445.68	3334847.72	Картометрический метод	0.5	Закрепление отсутствует
106	378444.99	3334847.25	Картометрический метод	0.5	Закрепление отсутствует
101	378447.28	3334844.40	Картометрический метод	0.5	Закрепление отсутствует
107	378492.05	3334859.95	Картометрический метод	0.5	Закрепление отсутствует
108	378491.65	3334860.87	Картометрический метод	0.5	Закрепление отсутствует
109	378487.31	3334859.25	Картометрический метод	0.5	Закрепление отсутствует

110	378487.77	3334858.37	Картометрический метод	0.5	Закрепление отсутствует
107	378492.05	3334859.95	Картометрический метод	0.5	Закрепление отсутствует
111	378501.13	3334854.77	Картометрический метод	0.5	Закрепление отсутствует
112	378501.13	3334855.77	Картометрический метод	0.5	Закрепление отсутствует
113	378498.52	3334856.11	Картометрический метод	0.5	Закрепление отсутствует
114	378498.52	3334855.11	Картометрический метод	0.5	Закрепление отсутствует
111	378501.13	3334854.77	Картометрический метод	0.5	Закрепление отсутствует
115	379158.42	3334496.96	Картометрический метод	0.5	Закрепление отсутствует
116	379156.15	3334496.19	Картометрический метод	0.5	Закрепление отсутствует
117	379156.44	3334495.19	Картометрический метод	0.5	Закрепление отсутствует
118	379158.70	3334495.98	Картометрический метод	0.5	Закрепление отсутствует
115	379158.42	3334496.96	Картометрический метод	0.5	Закрепление отсутствует

2. Сведения о характерных точках границ объекта					
Обозначение характерных точек границ	Координаты, м		Метод определения координат характерной точки	Средняя квадратическая погрешность положения характерной точки (Mt), м	Описание обозначения точки на местности (при наличии)
	X	Y			
1	2	3	4	5	6
119	378925.81	3334704.88	Картометрический метод	0.5	Закрепление отсутствует
120	378926.06	3334705.85	Картометрический метод	0.5	Закрепление отсутствует
121	378923.21	3334706.79	Картометрический метод	0.5	Закрепление отсутствует
122	378922.96	3334705.82	Картометрический метод	0.5	Закрепление отсутствует
119	378925.81	3334704.88	Картометрический метод	0.5	Закрепление отсутствует
123	378917.64	3334699.63	Картометрический метод	0.5	Закрепление отсутствует
124	378917.42	3334698.65	Картометрический метод	0.5	Закрепление отсутствует
125	378921.07	3334697.84	Картометрический метод	0.5	Закрепление отсутствует
126	378921.33	3334698.80	Картометрический метод	0.5	Закрепление отсутствует
123	378917.64	3334699.63	Картометрический метод	0.5	Закрепление отсутствует

127	378900.35	3334703.34	Картометрический метод	0.5	Закрепление отсутствует
128	378900.35	3334704.34	Картометрический метод	0.5	Закрепление отсутствует
129	378899.35	3334704.34	Картометрический метод	0.5	Закрепление отсутствует
130	378899.35	3334703.34	Картометрический метод	0.5	Закрепление отсутствует
127	378900.35	3334703.34	Картометрический метод	0.5	Закрепление отсутствует
131	378870.57	3334711.05	Картометрический метод	0.5	Закрепление отсутствует
132	378870.77	3334711.93	Картометрический метод	0.5	Закрепление отсутствует
133	378867.09	3334712.72	Картометрический метод	0.5	Закрепление отсутствует
134	378866.95	3334712.08	Картометрический метод	0.5	Закрепление отсутствует
131	378870.57	3334711.05	Картометрический метод	0.5	Закрепление отсутствует
135	378867.79	3334720.01	Картометрический метод	0.5	Закрепление отсутствует
136	378868.04	3334720.98	Картометрический метод	0.5	Закрепление отсутствует
137	378865.93	3334721.54	Картометрический метод	0.5	Закрепление отсутствует
138	378865.68	3334720.57	Картометрический метод	0.5	Закрепление отсутствует
135	378867.79	3334720.01	Картометрический метод	0.5	Закрепление отсутствует

2. Сведения о характерных точках границ объекта					
Обозначение характерных точек границ	Координаты, м		Метод определения координат характерной точки	Средняя квадратическая погрешность положения характерной точки (Mt), м	Описание обозначения точки на местности (при наличии)
	X	Y			
1	2	3	4	5	6
139	378824.73	3334731.17	Картометрический метод	0.5	Закрепление отсутствует
140	378824.98	3334732.14	Картометрический метод	0.5	Закрепление отсутствует
141	378823.93	3334732.39	Картометрический метод	0.5	Закрепление отсутствует
142	378823.86	3334732.08	Картометрический метод	0.5	Закрепление отсутствует
143	378823.74	3334731.41	Картометрический метод	0.5	Закрепление отсутствует
139	378824.73	3334731.17	Картометрический метод	0.5	Закрепление отсутствует

3. Сведения о характерных точках части (частей) границы объекта



Масштаб 1 : 500

Условные обозначения:



— граница публичного сервитута

— граница земельного участка, внесенного в ЕГРН

38:36:000029 — кадастровый номер квартала

38:36:000029:11340 — кадастровый номер земельного участка

н1 — обозначение характерных точек публичного сервитута





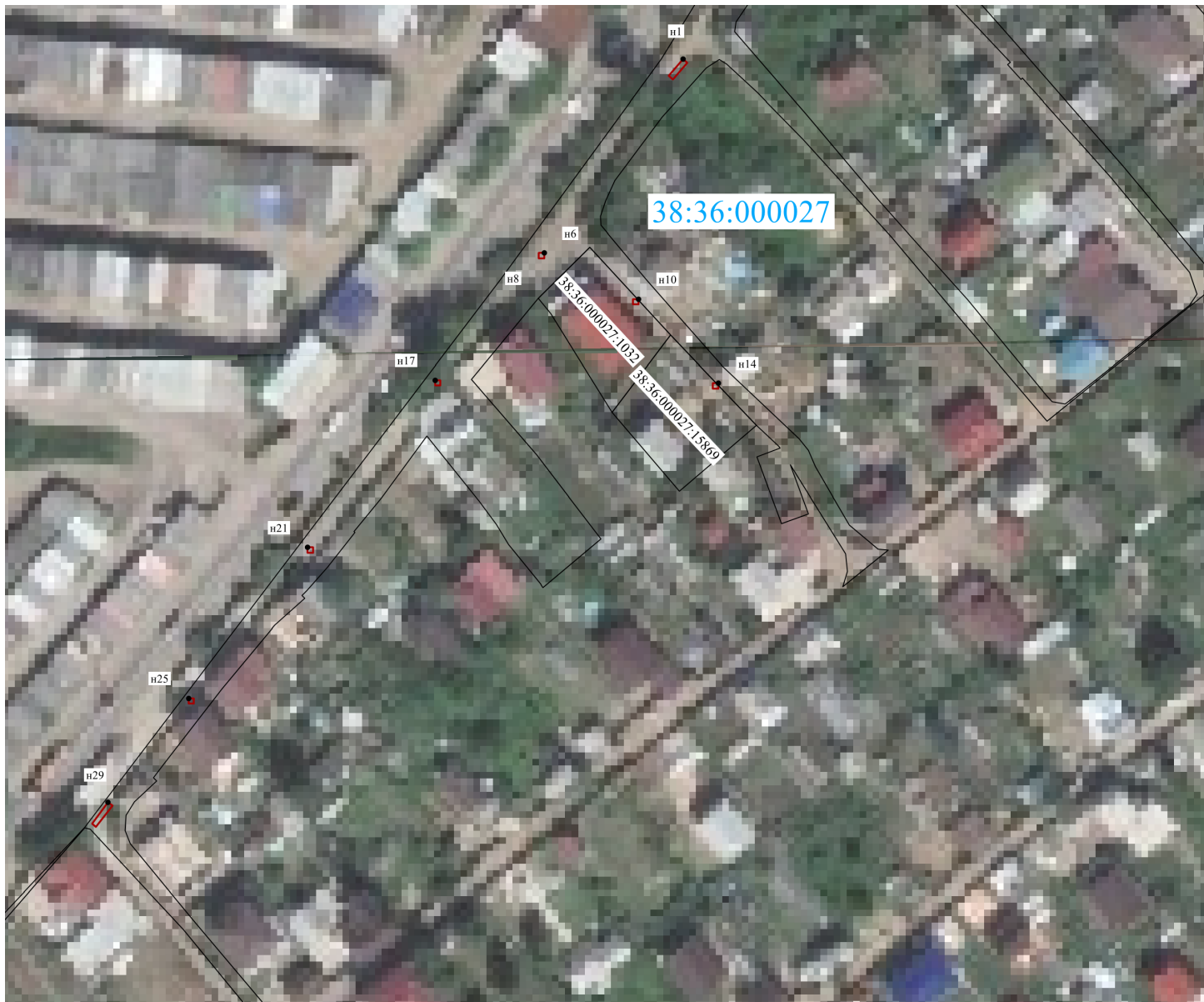
Условные обозначения на первом листе



Условные обозначения на первом лист



Условные обозначения на первом листе



Условные обозначения на первом листе