

Сообщение о возможном установлении публичного сервитута в отношении частей земельных участков с кадастровыми номерами 38:36:000014:822, 38:36:000014:827, 38:36:000014:1485, 38:36:000014:1488, 38:36:000000:10849, 38:36:000014:1487, 38:36:000014:1486 и в отношении земель в кадастровых кварталах 38:36:000000, 38:36:000014 с местоположением: Российская Федерация, Иркутская область, городской округ город Иркутск, город Иркутск

Комитетом по управлению муниципальным имуществом администрации города Иркутска рассматривается ходатайство от ОГУЭП «Облкоммунэнерго» об установлении публичного сервитута с целью эксплуатации объектов электросетевого хозяйства – «Воздушная линия электропередачи с отпайкой напряжением 6 кВ» с кадастровым номером 38:36:000000:1205, общей площадью 51 кв. м, в отношении частей земельных участков с кадастровыми номерами 38:36:000014:822, 38:36:000014:827, 38:36:000014:1485, 38:36:000014:1488, 38:36:000000:10849, 38:36:000014:1487, 38:36:000014:1486 и в отношении земель в кадастровых кварталах 38:36:000000, 38:36:000014 с местоположением: Российская Федерация, Иркутская область, городской округ город Иркутск, город Иркутск.

Заинтересованные лица могут ознакомиться с поступившим ходатайством об установлении публичного сервитута и прилагаемой к нему схемой расположения местоположения границ публичного сервитута, подать заявления об учете прав на земельные участки в течение тридцати дней со дня опубликования настоящего сообщения в Комитет по управлению муниципальным имуществом администрации города Иркутска по адресу: г. Иркутск, ул. Поленова, 1, каб. 200, 201 (вторник, четверг с 09.30-12.00, суббота, воскресенье – выходные дни).

Настоящее сообщение публикуется в газете «Иркутск официальный», а также в информационно-телекоммуникационной сети «Интернет» на официальном WEB-портале органов местного самоуправления города Иркутска (www.admirk.ru).

Графическое описание местоположения границ публичного сервитута		
Объект электросетевого хозяйства "Воздушная линия электропередачи с отпайкой напряжением 6 кВ" с кадастровым номером 38:36:000000:1205		
(наименование объекта, местоположение границ которого описано (далее - объект))		
Раздел 1		
Сведения об объекте		
№ п/п	Характеристики объекта	Описание характеристик
1	2	3
1.	Местоположение объекта	Иркутская область, город Иркутск
2.	Площадь объекта +/- величина погрешности определения площади (Р +/- Дельта Р)	51 +/- 3 м ²
3.	Иные характеристики объекта	Публичный сервитут устанавливается для эксплуатации объекта электросетевого хозяйства "Воздушная линия электропередачи с отпайкой напряжением 6 кВ" в пользу ОГУЭП "ОБЛКОММУНЭНЕРГО" (ОГРН 1023801542412, ИНН 3800000252). Срок установления публичного сервитута 49 лет.
Раздел 2		
Сведения о местоположении границ объекта		
1. Система координат МСК-38, зона 3		
2. Сведения о характерных точках границ объекта		

Обозначение характерных точек границ	Координаты, м		Метод определения координат характерной точки	Средняя квадратическая погрешность положения характерной точки (Mt), м	Описание обозначения точки на местности (при наличии)
	X	Y			
1	2	3	4	5	6
1	387278.60	3339192.74	Картометрический метод	0.10	-
2	387278.62	3339193.74	Картометрический метод	0.10	-
3	387277.62	3339193.76	Картометрический метод	0.10	-
4	387277.60	3339192.76	Картометрический метод	0.10	-
1	387278.60	3339192.74	Картометрический метод	0.10	-
5	387245.94	3339185.00	Картометрический метод	0.10	-
6	387245.75	3339185.98	Картометрический метод	0.10	-
7	387244.76	3339185.78	Картометрический метод	0.10	-
8	387244.97	3339184.80	Картометрический метод	0.10	-
5	387245.94	3339185.00	Картометрический метод	0.10	-
9	387216.07	3339177.70	Картометрический метод	0.10	-
10	387215.83	3339178.68	Картометрический метод	0.10	-
11	387214.85	3339178.42	Картометрический метод	0.10	-
12	387215.10	3339177.45	Картометрический метод	0.10	-
9	387216.07	3339177.70	Картометрический метод	0.10	-
13	387126.33	3339164.94	Картометрический метод	0.10	-
14	387126.35	3339165.94	Картометрический метод	0.10	-
15	387125.35	3339165.96	Картометрический метод	0.10	-
16	387125.33	3339164.96	Картометрический метод	0.10	-
13	387126.33	3339164.94	Картометрический метод	0.10	-
17	387093.12	3339163.82	Картометрический метод	0.10	-
18	387093.14	3339164.82	Картометрический метод	0.10	-

2. Сведения о характерных точках границ объекта

Обозначение характерных точек границ	Координаты, м		Метод определения координат характерной точки	Средняя квадратическая погрешность положения характерной точки (Mt), м	Описание обозначения точки на местности (при наличии)
	X	Y			
1	2	3	4	5	6
19	387092.14	3339164.84	Картометрический метод	0.10	-

20	387092.12	3339163.84	Картометрический метод	0.10	-
17	387093.12	3339163.82	Картометрический метод	0.10	-
21	387064.36	3339158.87	Картометрический метод	0.10	-
22	387064.38	3339159.87	Картометрический метод	0.10	-
23	387063.38	3339159.89	Картометрический метод	0.10	-
24	387063.36	3339158.89	Картометрический метод	0.10	-
21	387064.36	3339158.87	Картометрический метод	0.10	-
25	387366.61	3339200.15	Картометрический метод	0.10	-
26	387366.30	3339199.19	Картометрический метод	0.10	-
27	387370.84	3339197.72	Картометрический метод	0.10	-
28	387371.15	3339198.68	Картометрический метод	0.10	-
25	387366.61	3339200.15	Картометрический метод	0.10	-
29	387338.87	3339208.42	Картометрический метод	0.10	-
30	387337.87	3339208.44	Картометрический метод	0.10	-
31	387337.75	3339203.35	Картометрический метод	0.10	-
32	387338.75	3339203.33	Картометрический метод	0.10	-
29	387338.87	3339208.42	Картометрический метод	0.10	-
33	387303.44	3339200.05	Картометрический метод	0.10	-
34	387298.50	3339199.28	Картометрический метод	0.10	-
35	387298.66	3339198.30	Картометрический метод	0.10	-
36	387303.60	3339199.07	Картометрический метод	0.10	-
33	387303.44	3339200.05	Картометрический метод	0.10	-
37	387185.12	3339174.61	Картометрический метод	0.10	-
38	387184.12	3339174.53	Картометрический метод	0.10	-

2. Сведения о характерных точках границ объекта

Обозначение характерных точек границ	Координаты, м		Метод определения координат характерной точки	Средняя квадратическая погрешность положения характерной точки (Mt), м	Описание обозначения точки на местности (при наличии)
	X	Y			
1	2	3	4	5	6
39	387184.44	3339170.31	Картометрический метод	0.10	-
40	387185.44	3339170.39	Картометрический метод	0.10	-
37	387185.12	3339174.61	Картометрический метод	0.10	-

41	387154.88	3339169.00	Картометрический метод	0.10	-
42	387153.88	3339168.94	Картометрический метод	0.10	-
43	387154.07	3339165.95	Картометрический метод	0.10	-
44	387155.07	3339166.01	Картометрический метод	0.10	-
41	387154.88	3339169.00	Картометрический метод	0.10	-
45	387034.47	3339160.83	Картометрический метод	0.10	-
46	387029.95	3339160.90	Картометрический метод	0.10	-
47	387029.93	3339159.90	Картометрический метод	0.10	-
48	387034.45	3339159.83	Картометрический метод	0.10	-
45	387034.47	3339160.83	Картометрический метод	0.10	-
49	387050.72	3339173.10	Картометрический метод	0.10	-
50	387048.04	3339171.63	Картометрический метод	0.10	-
51	387048.52	3339170.75	Картометрический метод	0.10	-
52	387051.20	3339172.22	Картометрический метод	0.10	-
49	387050.72	3339173.10	Картометрический метод	0.10	-
53	387379.09	3339199.87	Картометрический метод	0.10	-
54	387377.66	3339199.93	Картометрический метод	0.10	-
55	387377.67	3339200.27	Картометрический метод	0.10	-
56	387374.50	3339200.39	Картометрический метод	0.10	-
57	387374.48	3339200.08	Картометрический метод	0.10	-
58	387373.93	3339200.11	Картометрический метод	0.10	-
59	387373.82	3339197.40	Картометрический метод	0.10	-

2. Сведения о характерных точках границ объекта

Обозначение характерных точек границ	Координаты, м		Метод определения координат характерной точки	Средняя квадратическая погрешность положения характерной точки (Mt), м	Описание обозначения точки на местности (при наличии)
	X	Y			
1	2	3	4	5	6
60	387378.99	3339197.19	Картометрический метод	0.10	-
53	387379.09	3339199.87	Картометрический метод	0.10	-

3. Сведения о характерных точках части (частей) границы объекта

Обозначение	Координаты, м		Метод определения	Средняя квадратическая погрешность	Описание обозначения
-------------	---------------	--	----------------------	--	-------------------------

характерных точек части границы	X	Y	координат характерной точки	положения характерной точки (Mt), м	точки на местности (при наличии)
1	2	3	4	5	6
-	-	-	-	-	-

Раздел 3

Сведения о местоположении измененных (уточненных) границ объекта

1. Система координат -

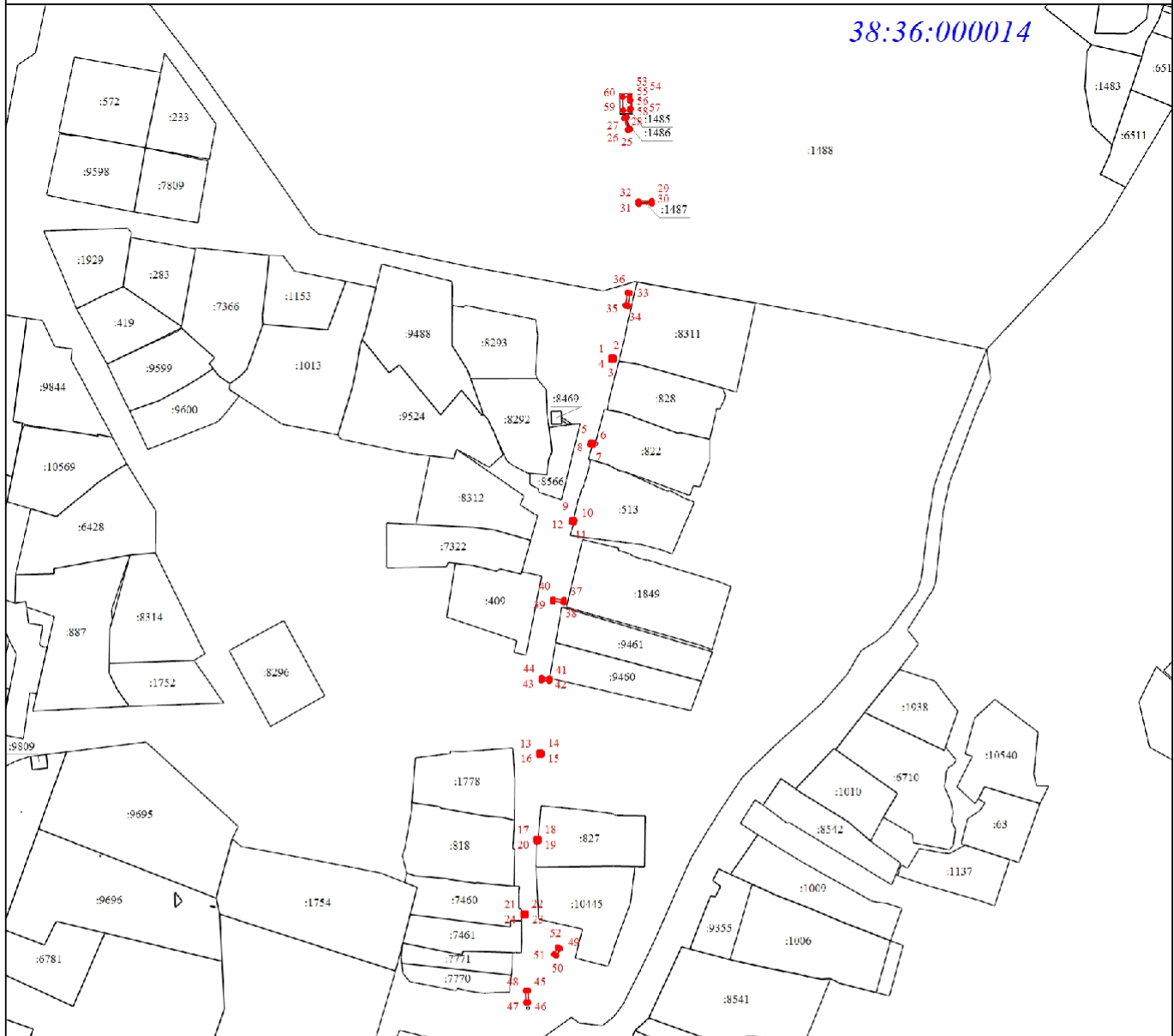
2. Сведения о характерных точках границ объекта

Обозначение характерных точек границ	Существующие координаты, м		Измененные (уточненные) координаты, м		Метод определения координат характерной точки	Средняя квадратическая погрешность положения характерной точки (Mt), м	Описание обозначени я точки на местности (при наличии)
	X	Y	X	Y			
1	2	3	4	5	6	7	8
-	-	-	-	-	-	-	

3. Сведения о характерных точках части (частей) границы объекта

Обозначение характерных точек части границы	Существующие координаты, м		Измененные (уточненные) координаты, м		Метод определения координат характерной точки	Средняя квадратическая погрешность положения характерной точки (Mt), м	Описание обозначени я точки на местности (при наличии)
	X	Y	X	Y			
1	2	3	4	5	6	7	8
-	-	-	-	-	-	-	

38:36:000014



Масштаб 1:2500

Условные обозначения





-  - Часть границы земельного участка, местоположение которой определено при выполнении кадастровых работ
-  - Часть границы земельного участка, сведения ЕГРН о которой позволяют однозначно определить ее положение на местности
-  - Характерная точка границы земельного участка, сведения о которой отсутствуют в ЕГРН, местоположение которой определено при кадастровых работах (новая характерная точка)
-  - Обозначение новой характерной точки
- :6710 - Кадастровый номер земельного участка
- 38:36:000014 - Номер кадастрового квартала

Схема расположения границ публичного сервитута объекта электросетевого хозяйства «Воздушная линия электропередачи с отпайкой напряжением 6 кВ» на кадастровом плане территории



Местоположение публичного сервитута: Иркутская область, г. Иркутск, от опоры №17 ВЛ-6кВ ЮЭС до КТП 1559

Условные обозначения:

- граница земельного участка, сведения о котором имеются в ЕГРН;
- граница публичного сервитута;
- :8292 – обозначение земельного участка, сведения о котором имеются в ЕГРН;
- 38:36:000014 – кадастровый квартал.