

Сообщение о возможном установлении публичного сервитута в отношении земель в кадастровом квартале 38:36:000013 по адресу: Российская Федерация, Иркутская область, город Иркутск

Комитетом по управлению муниципальным имуществом администрации города Иркутска рассматривается ходатайство от АО «Иркутская электросетевая компания» об установлении публичного сервитута для строительства воздушной линии 4 кВ от РУ 0,4 кВ ТП № 1056 с целью подключения (технологического присоединения) к сетям инженерно-технического обеспечения, общей площадью 253 кв. м, в отношении в отношении земель в кадастровом квартале 38:36:000013 по адресу: Российская Федерация, Иркутская область, город Иркутск.

Заинтересованные лица могут ознакомиться с поступившим ходатайством об установлении публичного сервитута и прилагаемой к нему схемой расположения местоположения границ публичного сервитута, подать заявления об учете прав на земельные участки в течение тридцати дней со дня опубликования настоящего сообщения в Комитет по управлению муниципальным имуществом администрации города Иркутска по адресу: г. Иркутск, ул. Поленова, 1, каб. 200, 201 (вторник, четверг с 09.30-12.00, суббота, воскресенье – выходные дни).

Настоящее сообщение публикуется в газете «Иркутск официальный», а также в информационно-телекоммуникационной сети «Интернет» на официальном WEB-портале органов местного самоуправления города Иркутска (www.admirk.ru).

**ГРАФИЧЕСКОЕ ОПИСАНИЕ
местоположения границ**

Публичный сервитут "Воздушная линия 0,4 кВ от РУ 0,4 кВ ТП № 1056"

(наименование объекта, местоположение границ которого описано (далее - объект))

Раздел 1

Сведения об объекте

№ п/п	Характеристики объекта	Описание характеристик
1	2	3
1.	Местоположение объекта	Иркутская область, город Иркутск
2.	Площадь объекта +/- величина погрешности определения площади (P +/- Дельта P)	253 +/- 6 м ²
3.	Иные характеристики объекта	-

Раздел 2

Сведения о местоположении границ объекта

1. Система координат МСК-38, зона 3

2. Сведения о характерных точках границ объекта

Обозначение характерных точек границ	Координаты, м		Метод определения координат характерной точки	Средняя квадратическая погрешность положения характерной точки (Mt), м	Описание обозначения точки на местности (при наличии)
	X	Y			
1	2	3	4	5	6
1	386691.69	3337277.72	Картометрический метод	0.10	-
2	386690.29	3337278.42	Картометрический метод	0.10	-

3	386684.79	3337266.60	Картометрический метод	0.10	-
4	386700.40	3337254.98	Картометрический метод	0.10	-
5	386723.55	3337240.72	Картометрический метод	0.10	-
6	386732.46	3337227.78	Картометрический метод	0.10	-
7	386734.10	3337228.92	Картометрический метод	0.10	-
8	386724.95	3337242.20	Картометрический метод	0.10	-
9	386701.52	3337256.64	Картометрический метод	0.10	-
10	386687.29	3337267.24	Картометрический метод	0.10	-
11	386692.07	3337277.54	Картометрический метод	0.10	-
1	386691.69	3337277.72	Картометрический метод	0.10	-
12	386712.57	3337318.27	Картометрический метод	0.10	-
13	386720.66	3337340.33	Картометрический метод	0.10	-
14	386731.89	3337367.61	Картометрический метод	0.10	-
15	386730.05	3337368.37	Картометрический метод	0.10	-
16	386718.80	3337341.05	Картометрический метод	0.10	-
17	386710.81	3337319.31	Картометрический метод	0.10	-
12	386712.57	3337318.27	Картометрический метод	0.10	-

3. Сведения о характерных точках части (частей) границы объекта

Обозначение характерных точек части границы	Координаты, м		Метод определения координат характерной точки	Средняя квадратическая погрешность положения характерной точки (Mt), м	Описание обозначения точки на местности (при наличии)
	X	Y			
1	2	3	4	5	6
-	-	-	-	-	-

Раздел 3

Сведения о местоположении измененных (уточненных) границ объекта

1. Система координат -

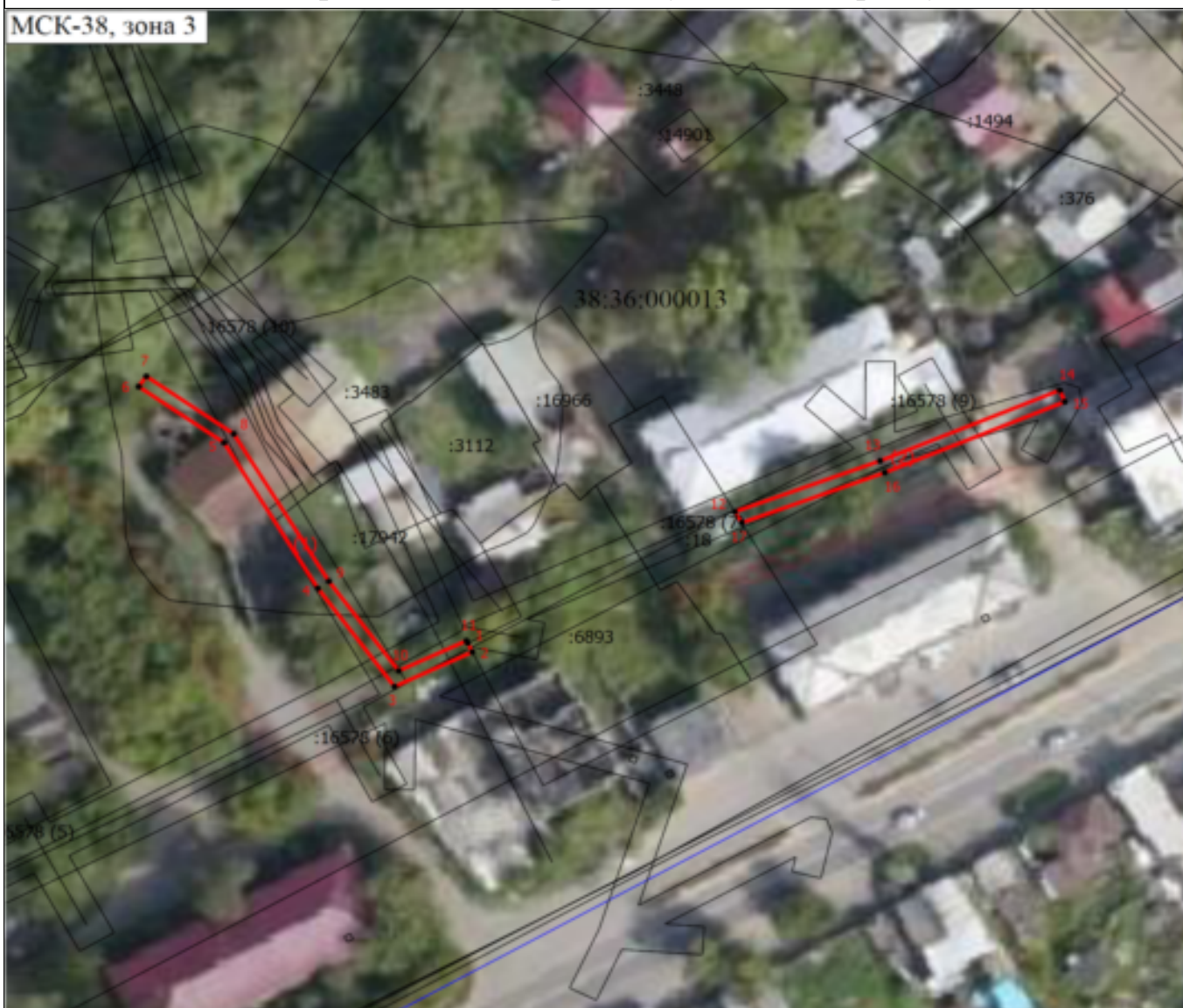
2. Сведения о характерных точках границ объекта

Обозначение характерных точек границ	Существующие координаты, м		Измененные (уточненные) координаты, м		Метод определения координат характерной точки	Средняя квадратическая погрешность положения характерной точки (Mt), м	Описание обозначения точки на местности (при наличии)
	X	Y	X	Y			
1	2	3	4	5	6	7	8
-	-	-	-	-	-	-	

3. Сведения о характерных точках части (частей) границы объекта

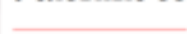





Схема расположения границ публичного сервитута

МСК-38, зона 3



Масштаб 1:1000

Условные обозначения

-  - Часть границы, местоположение которой определено при выполнении кадастровых работ
-  - Характерная точка границы, сведения о которой позволяют однозначно определить ее положение на местности
-  - Обозначение новой характерной точки
-  - Кадастровый номер земельного участка
-  - Часть границы, сведения ЕГРН о которой позволяют однозначно определить ее положение на местности
-  - Номер кадастрового квартала