

Сообщение о возможном установлении публичного сервитута

Комитетом по управлению муниципальным имуществом администрации города Иркутска рассматривается ходатайство Акционерного общества «Иркутская электросетевая компания» (далее – АО «ИЭСК») в отношении земельного участка с кадастровым номером 38:36:000005:37894, площадью 20 кв.м., с местоположением: Иркутская область, город Иркутск, ул. Розы Люксембург для строительства и эксплуатации объекта электросетевого хозяйства в целях осуществления технологического присоединения к электрическим сетям.

Заинтересованные лица могут ознакомиться с поступившим ходатайством об установлении публичного сервитута и прилагаемой к нему схемой расположения местоположения границ публичного сервитута, подать заявления об учете прав на земельные участки в течение тридцати дней со дня опубликования настоящего сообщения в Комитет по управлению муниципальным имуществом администрации города Иркутска по адресу: г. Иркутск, ул. Поленова, 1, каб. 200, 201 (вторник, четверг с 09.30-12.30, суббота, воскресенье – выходные дни).

Настоящее сообщение публикуется в газете «Иркутск официальный», а также в информационно-телекоммуникационной сети «Интернет» на официальном WEB-портале органов местного самоуправления города Иркутска (www.admirk.ru).

ГРАФИЧЕСКОЕ ОПИСАНИЕ

местоположения границ публичного сервитута на земельном участке с кадастровым номером 38:36:000005:37894

(наименование объекта, местоположение границ которого описано (далее - объект))

Раздел 1

Сведения об объекте

№ п/п	Характеристики объекта	Описание характеристик
1	2	3
1.	Местоположение объекта	Иркутская область, город Иркутск
2.	Площадь объекта +/- величина погрешности определения площади (P +/- Дельта P)	20 +/- 7 м ²
3.	Иные характеристики объекта	-

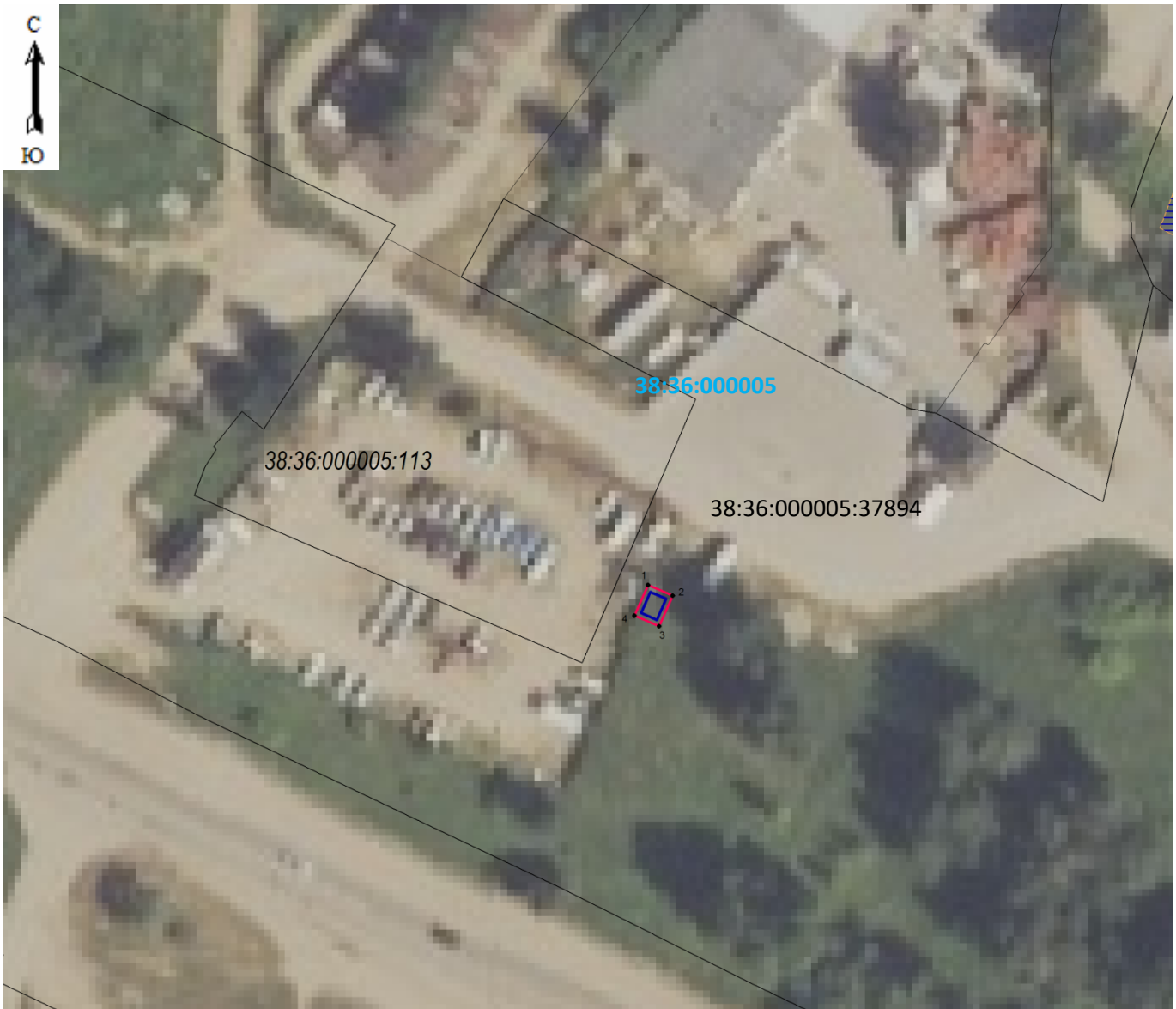
Раздел 2

Сведения о местоположении границ объекта

1. Система координат МСК-38, зона 3



2. Сведения о характерных точках границ объекта

Обозначение характерных точек границ	Координаты, м		Метод определения координат характерной точки	Средняя квадратическая погрешность положения характерной точки (Mt), м	Описание обозначения точки на местности (при наличии)
	X	Y			
1	2	3	4	5	6



Масштаб 1: 1000

Условные обозначения:

-  -- граница образуемой части земельного участка (проектные границы публичного сервитута);
-  -- граница земельного участка, внесенного в ЕГРН, в отношении которого испрашивается сервитут;

38:36:000005:37894- кадастровый номер земельного участка

38:36:000005 – номер кадастрового квартала

● 1 -- обозначение характерных точек публичного сервитута