

ПРАВИЛА ЗЕМЛЕПОЛЬЗОВАНИЯ И ЗАСТРОЙКИ ЧАСТИ ТЕРРИТОРИИ ГОРОДА ИРКУТСКА, ЗА ИСКЛЮЧЕНИЕМ ТЕРРИТОРИИ В ГРАНИЦАХ ИСТОРИЧЕСКОГО ПОСЕЛЕНИЯ ГОРОД ИРКУТСК

КАРТА ГРАДОСТРОИТЕЛЬНОГО ЗОНИРОВАНИЯ. ПЛАНИРОВОЧНЫЙ ЭЛЕМЕНТ - П-04-09

Применение:
к решению №... от... г. Иркутск

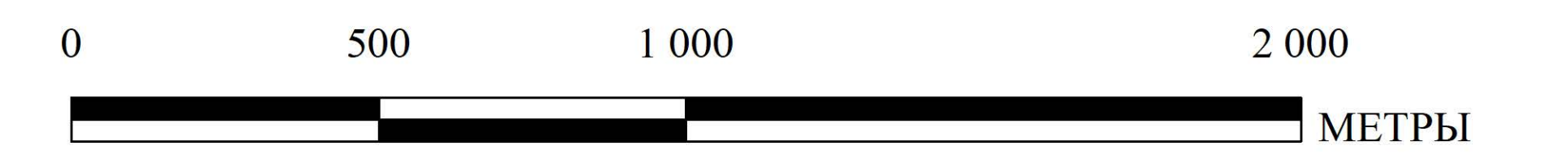
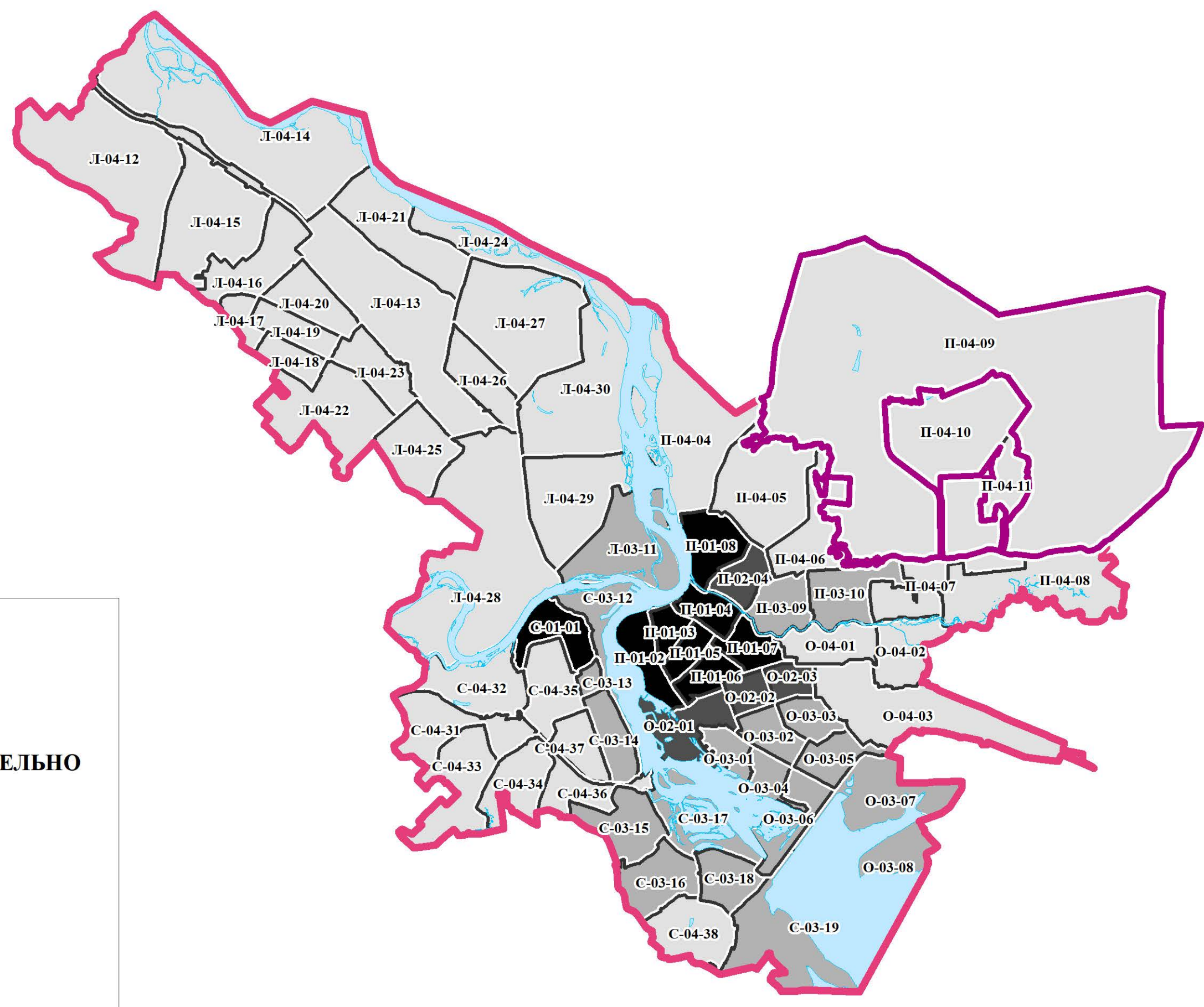


СХЕМА ГРУПП ПЛАНИРОВОЧНЫХ ЭЛЕМЕНТОВ



- УСЛОВНЫЕ ОБОЗНАЧЕНИЯ**
ГРАНИЦЫ ПЛАНИРОВОЧНЫХ ЭЛЕМЕНТОВ
- ГРАНИЦЫ ТЕРРИТОРИИ, ПРИМЕНЯЕМОЙ К КОТОРОЙ РАЗРАБОТАН ПРОЕКТ
- ГРУППА ПЛАНИРОВОЧНЫХ ЭЛЕМЕНТОВ №2
 - ГРУППА ПЛАНИРОВОЧНЫХ ЭЛЕМЕНТОВ №3
 - ГРУППА ПЛАНИРОВОЧНЫХ ЭЛЕМЕНТОВ №4
- ИНЫЕ ГРУППЫ
- ГРУППА ПЛАНИРОВОЧНЫХ ЭЛЕМЕНТОВ №1

УСЛОВНЫЕ ОБОЗНАЧЕНИЯ

- ГРАНИЦЫ МУНИЦИПАЛЬНОГО ОБРАЗОВАНИЯ ГОРОД ИРКУТСК, ГРАНИЦЫ НАСЕЛЕННОГО ПУНКТА г. ИРКУТСК
- ГРАНИЦЫ ЗЕМЕЛЬНЫХ УЧАСТКОВ
- ГРАНИЦЫ ПЛАНИРОВОЧНЫХ ЭЛЕМЕНТОВ
- ТЕРРИТОРИИ ОБЪЕКТОВ КУЛЬТУРНОГО НАСЛЕДИЯ
- ТЕРРИТОРИИ В ГРАНИЦАХ ОБЪЕКТОВ АРХЕОЛОГИИ

ТЕРРИТОРИАЛЬНЫЕ ЗОНЫ

ЖИЛЬНЫЕ ЗОНЫ

- ЖЗ-101 – зоны застройки индивидуальными и блокированными жилыми домами с приусадебными земельными участками (1-3 ЭТ)
- ЖЗ-101/И – зоны застройки индивидуальными и блокированными жилыми домами с приусадебными земельными участками (1-3 ЭТ)/И
- ЖЗ-102 – зоны застройки малоэтажными многоквартирными жилыми домами (до 4 ЭТ)
- ЖЗ-102/И – зоны застройки малоэтажными многоквартирными жилыми домами (до 4 ЭТ)/И
- ЖЗ-103 – зоны застройки среднеэтажными жилыми домами (5-8 ЭТ)
- ЖЗ-103/2 – зона застройки среднеэтажными жилыми домами (5-8 ЭТ)/2
- ЖЗ-103/19 – зона застройки среднеэтажными жилыми домами (5-8 ЭТ)/19
- ЖЗ-103/Р – зона застройки среднеэтажными жилыми домами (5-8 ЭТ)/Р
- ЖЗ-104 – зоны застройки многоэтажными жилыми домами (9 ЭТ. и более)
- ЖЗ-104/1 – зоны застройки многоэтажными жилыми домами (9 ЭТ. и более)/1
- ЖЗ-104/2 – зона застройки многоэтажными жилыми домами (9 ЭТ. и более)/2
- ЖЗ-104/3 – зона застройки многоэтажными жилыми домами (9 ЭТ. и более)/3
- ЖЗ-104/38 – зона застройки многоэтажными жилыми домами (9 ЭТ. и более)/38
- ЖЗ-104/А – зона застройки многоэтажными жилыми домами (9 ЭТ. и более)/А
- ЖЗ-104/И – зона застройки многоэтажными жилыми домами (9 ЭТ. и более)/И
- ЖЗ-104/РЭТ – зоны застройки многоэтажными жилыми домами (9 ЭТ. и более)/РЭТ
- ЖЗ-104/С – зона застройки многоэтажными жилыми домами (9 ЭТ. и более)/С
- ЖЗ-104/У – зона застройки многоэтажными жилыми домами (9 ЭТ. и более)/У
- ДЗ – зоны размещения объектов дошкольного образования
- ШЗ – зоны размещения объектов начального общего и среднего (полного) общего образования

ОБЩЕСТВЕННО-ДЕЛОВЫЕ ЗОНЫ

- ОДЗ-201 – зоны делового, общественного и коммерческого назначения
- ОДЗ-201/1 – зоны делового, общественного и коммерческого назначения/1
- ОДЗ-201/3 – зона делового, общественного и коммерческого назначения/3
- ОДЗ-201/И – зона делового, общественного и коммерческого назначения/И
- ОДЗ-201/Т – зоны делового, общественного и коммерческого назначения/Т
- ОДЗ-201/Р – зона делового, общественного и коммерческого назначения/Р
- ОДЗ-202 – зоны обслуживания объектов, необходимых для осуществления производственной и предпринимательской деятельности
- ОДЗ-203 – зоны размещения объектов здравоохранения и социального обеспечения
- ОДЗ-204 – зоны размещения научно-исследовательских учреждений
- ОДЗ-205 – зоны размещения объектов среднего и высшего профессионального образования
- ОДЗ-206 – зоны размещения объектов культуры
- ОДЗ-207 – зоны размещения культурных зданий

ПРОИЗВОДСТВЕННЫЕ ЗОНЫ

- ПЗ-301 – зоны промышленных объектов II, III классов опасности
- ПЗ-302 – зоны промышленных объектов IV, V классов опасности
- ПЗ-303 – зоны размещения коммунальных и складских объектов
- ПЗ-304 – зоны объектов инженерной инфраструктуры
- ПЗ-305 – зоны размещения объектов городского транспорта
- ПЗ-305/И – зона размещения объектов городского транспорта/И
- ПЗ-306 – зоны размещения объектов внешнего транспорта

ЗОНЫ РЕКРЕАЦИОННОГО НАЗНАЧЕНИЯ

- РЗ-501 – зоны природного ландшафта
- РЗ-502 – зоны парков, скверов, бульваров
- РЗ-503 – зоны, предназначенные для отдыха, туризма, занятий физической культурой и спортом, зоны пляжей
- РЗ-503/1 – зона, предназначенная для отдыха, туризма, занятий физической культурой и спортом, зона пляжей/1
- РЗ-504 – зоны, занятые городскими лесами
- РЗ-505 – зоны объектов и сооружений физической культуры и спорта

ЗОНЫ ОСОБО ОХРАНЯЕМЫХ ТЕРРИТОРИЙ

- ООЗ-601 – зоны особо охраняемых территорий

ЗОНЫ СЕЛЬСКОХОЗЯЙСТВЕННОГО ИСПОЛЬЗОВАНИЯ

- СХЗ-401 – зоны сельскохозяйственного использования
- СХЗ-402 – зоны ведения садоводства

ЗОНЫ СПЕЦИАЛЬНОГО НАЗНАЧЕНИЯ

- СНЗ-701 – зоны кладбищ
- СНЗ-702 – зоны закрытых кладбищ
- СНЗ-703 – зоны режимных объектов
- СНЗ-704 – зоны объектов специального назначения

ИНЫЕ ЗОНЫ

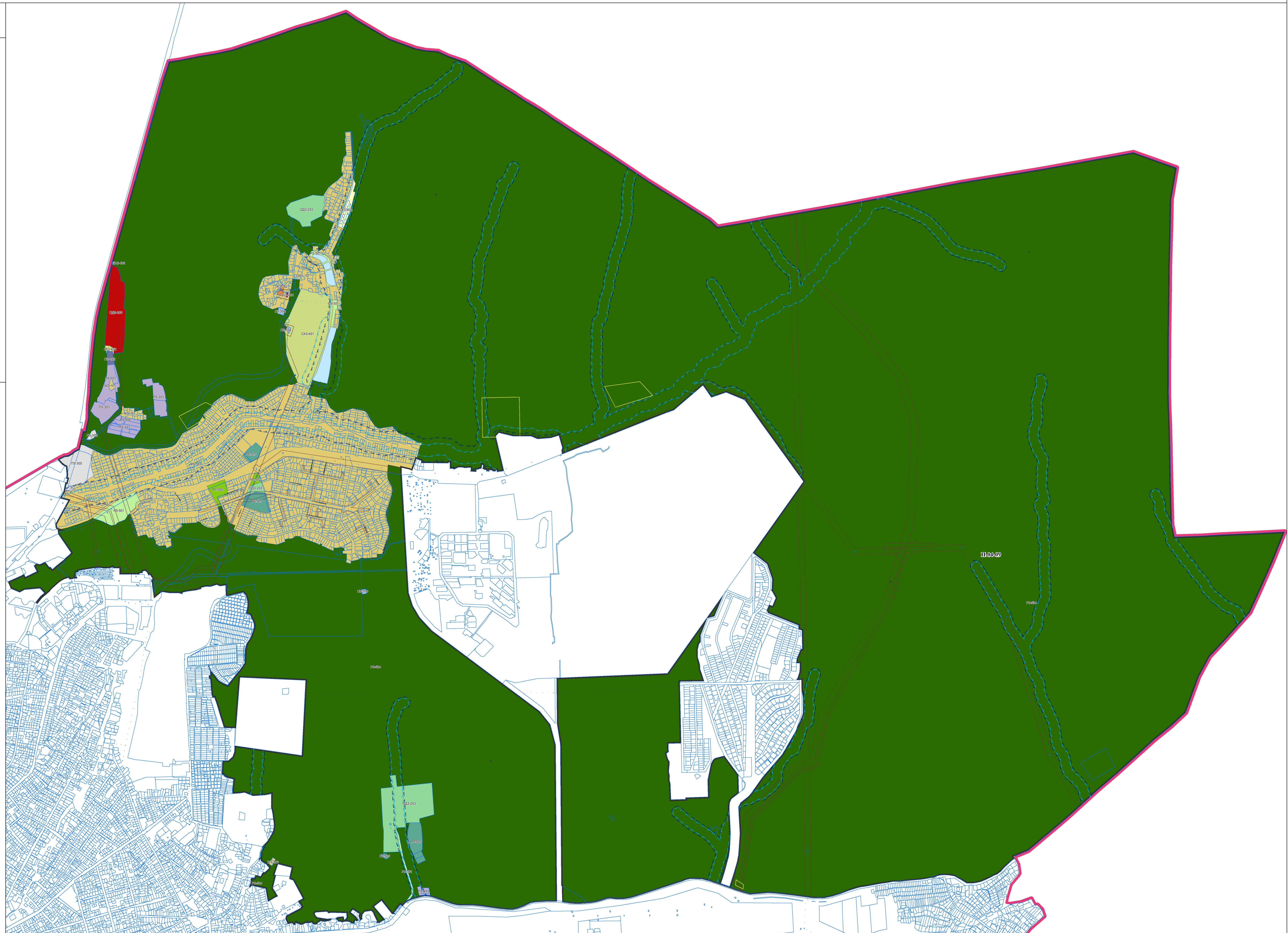
- ИЗ-801-ИЗ-812 – зоны особого градостроительного регулирования

ЗОНЫ С ОСОБЫМИ УСЛОВИЯМИ ИСПОЛЬЗОВАНИЯ ТЕРРИТОРИИ

- ОХРАНА ОБЪЕКТОВ КУЛЬТУРНОГО НАСЛЕДИЯ И ОБЪЕКТОВ АРХЕОЛОГИИ
- зоны регулирования застройки и хозяйственной деятельности
- ОХРАННЫЕ ЗОНЫ ОБЪЕКТОВ ИНЖЕНЕРНОЙ ИНФРАСТРУКТУРЫ И ИНОГО НАЗНАЧЕНИЯ
- охранные зоны линий электропередачи
- территории объектов энергетики
- охранные зоны стационарных пунктов наблюдений
- охранные зоны геодезических пунктов
- зона ограничения от передающего радиотехнического объекта
- ОХРАННЫЕ ЗОНЫ ВОДНЫХ ОБЪЕКТОВ
- водоохранные зоны
- прибрежные защитные полосы
- водоохранный зона и прибрежная защитная полоса Иркутского водохранилища

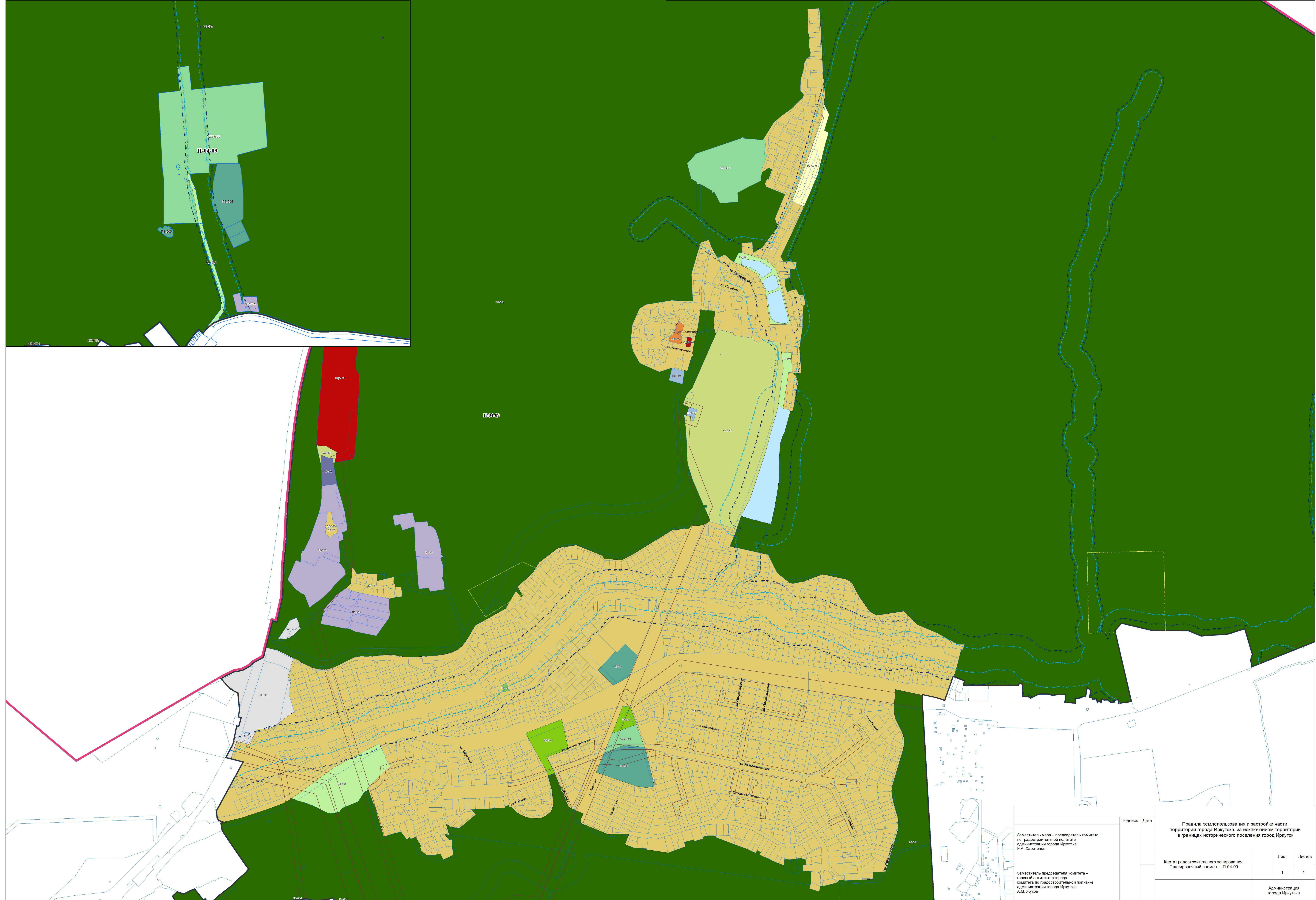
ЗОНЫ САНИТАРНОЙ ОХРАНЫ ИСТОЧНИКОВ ВОДОСНАБЖЕНИЯ

- первый пояс (строгий режим)
- второй пояс ограничений
- третий пояс ограничений
- ТЕРРИТОРИИ ОСОБО ОХРАНЯЕМЫХ ПРИРОДНЫХ ОБЪЕКТОВ
- территории особо охраняемых природных объектов



ФРАГМЕНТ КАРТЫ ГРАДОСТРОИТЕЛЬНОГО ЗОНИРОВАНИЯ. ФРАГМЕНТ ПЛАНИРОВОЧНОГО ЭЛЕМЕНТА - П-04-09

ФРАГМЕНТ КАРТЫ ГРАДОСТРОИТЕЛЬНОГО ЗОНИРОВАНИЯ. ФРАГМЕНТ ПЛАНИРОВОЧНОГО ЭЛЕМЕНТА - П-04-09



Полном. дата		Лист	
1	1	1	1

Правила землепользования и застройки части территории города Иркутска, за исключением территории в границах исторического поселения города Иркутска

Иркутск, 2019 г.

А.И. Жилин