

## Сообщение о возможном установлении публичного сервитута

Комитетом по управлению муниципальным имуществом администрации города Иркутска рассматривается ходатайство Областного государственного унитарного энергетического предприятия «Электросетевая компания по эксплуатации сетей «Облкоммунэнерго» в отношении частей земельных участков с кадастровыми номерами 38:36:000000:3085, 38:36:000000:11286, 38:36:000033:3010, и в отношении земель в кадастровых кварталах 38:36:000021, 38:36:000033, 38:36:000000 с местоположением: Российская Федерация, Иркутская область, город Иркутск, общей площадью 49 кв.м., с местоположением: Иркутская область, город Иркутск, с целью эксплуатации сооружения электроэнергетики сети электроснабжения 0,4 кВ - 6 кВ объект: «Строительство мостового перехода через реку Ангару в г. Иркутске. Подходы правого берега. 3-й пусковой комплекс ПК 30+00 основного хода.», в соответствии с п.1 статьи 39.37 Земельного кодекса Российской Федерации.

Заинтересованные лица могут ознакомиться с поступившим ходатайством об установлении публичного сервитута и прилагаемой к нему схемой расположения местоположения границ публичного сервитута, подать заявления об учете прав на земельные участки в течение тридцати дней со дня опубликования настоящего сообщения в Комитет по управлению муниципальным имуществом администрации города Иркутска по адресу: г. Иркутск, ул. Поленова, 1, каб. 200, 201 (вторник, четверг с 09.30-12.30, суббота, воскресенье – выходные дни).

Настоящее сообщение публикуется в газете «Иркутск официальный», а также в информационно-телекоммуникационной сети «Интернет» на официальном WEB-портале органов местного самоуправления города Иркутска ([www.admirk.ru](http://www.admirk.ru)).

### Графическое описание местоположения границ публичного сервитута

**Сооружения электроэнергетики сети электроснабжения 0,4 кВ - 6 кВ объект: «Строительство мостового перехода через реку Ангару в г. Иркутске. Подходы правого берега. 3-й пусковой комплекс ПК 30+00 основного хода.» с кадастровым номером 38:36:000000:3148**

(наименование объекта, местоположение границ которого описано (далее - объект))

### Раздел 1

#### Сведения об объекте

№ п/п	Характеристики объекта	Описание характеристик
1	2	3
1.	Местоположение объекта	Иркутская область, город Иркутск, район Октябрьский
2.	Площадь объекта +/- величина погрешности определения площади (Р +/- Дельта Р)	49 +/- 2 м <sup>2</sup>
3.	Иные характеристики объекта	Публичный сервитут устанавливается для эксплуатации сети электроснабжения 0,4 кВ - 6 кВ объект: «Строительство мостового перехода через реку Ангару в г. Иркутске. Подходы правого берега. 3-й пусковой комплекс ПК 30+00 основного хода.» с кадастровым номером 38:36:000000:3148 в пользу ОГУЭП «Облкоммунэнерго» (ОГРН 1023801542412, ИНН 3800000252). Срок установления публичного сервитута 49 лет

### Раздел 2

## Сведения о местоположении границ объекта

1. Система координат МСК-38, зона 3

2. Сведения о характерных точках границ объекта

Обозначение характерных точек границ	Координаты, м		Метод определения координат характерной точки	Средняя квадратическая погрешность положения характерной точки (Mt), м	Описание обозначения точки на местности (при наличии)
	X	Y			
1	2	3	4	5	6
1	383021.32	3336468.53	Картометрический метод	0.10	-
2	383021.34	3336469.53	Картометрический метод	0.10	-
3	383020.34	3336469.54	Картометрический метод	0.10	-
4	383020.32	3336468.54	Картометрический метод	0.10	-
1	383021.32	3336468.53	Картометрический метод	0.10	-
5	383040.87	3336442.66	Картометрический метод	0.10	-
6	383040.89	3336443.66	Картометрический метод	0.10	-
7	383039.89	3336443.68	Картометрический метод	0.10	-
8	383039.87	3336442.68	Картометрический метод	0.10	-
5	383040.87	3336442.66	Картометрический метод	0.10	-
9	383060.74	3336417.02	Картометрический метод	0.10	-
10	383060.76	3336418.02	Картометрический метод	0.10	-
11	383059.76	3336418.04	Картометрический метод	0.10	-
12	383059.74	3336417.04	Картометрический метод	0.10	-
9	383060.74	3336417.02	Картометрический метод	0.10	-
13	383077.65	3336396.03	Картометрический метод	0.10	-
14	383077.67	3336397.03	Картометрический метод	0.10	-
15	383076.67	3336397.04	Картометрический метод	0.10	-
16	383076.65	3336396.04	Картометрический метод	0.10	-
13	383077.65	3336396.03	Картометрический метод	0.10	-
17	383283.24	3336550.56	Картометрический метод	0.10	-
18	383283.26	3336551.56	Картометрический метод	0.10	-

2. Сведения о характерных точках границ объекта

Обозначение характерных точек границ	Координаты, м	Метод определения координат	Средняя квадратическая погрешность	Описание обозначения точки на
--	---------------	-----------------------------------	--	-------------------------------------

	X	Y	характерной точки	положения характерной точки (Mt), м	местности (при наличии)
1	2	3	4	5	6
19	383282.26	3336551.58	Картометрический метод	0.10	-
20	383282.24	3336550.58	Картометрический метод	0.10	-
17	383283.24	3336550.56	Картометрический метод	0.10	-
21	383293.60	3336579.94	Картометрический метод	0.10	-
22	383293.61	3336580.94	Картометрический метод	0.10	-
23	383292.61	3336580.96	Картометрический метод	0.10	-
24	383292.60	3336579.96	Картометрический метод	0.10	-
21	383293.60	3336579.94	Картометрический метод	0.10	-
25	383305.67	3336610.52	Картометрический метод	0.10	-
26	383305.69	3336611.52	Картометрический метод	0.10	-
27	383304.69	3336611.54	Картометрический метод	0.10	-
28	383304.67	3336610.54	Картометрический метод	0.10	-
25	383305.67	3336610.52	Картометрический метод	0.10	-
29	383277.31	3336584.58	Картометрический метод	0.10	-
30	383277.32	3336585.58	Картометрический метод	0.10	-
31	383276.32	3336585.60	Картометрический метод	0.10	-
32	383276.31	3336584.60	Картометрический метод	0.10	-
29	383277.31	3336584.58	Картометрический метод	0.10	-
33	383293.72	3336629.61	Картометрический метод	0.10	-
34	383293.74	3336630.61	Картометрический метод	0.10	-
35	383292.74	3336630.63	Картометрический метод	0.10	-
36	383292.72	3336629.63	Картометрический метод	0.10	-
33	383293.72	3336629.61	Картометрический метод	0.10	-
37	383326.88	3336717.87	Картометрический метод	0.10	-
38	383326.90	3336718.87	Картометрический метод	0.10	-

2. Сведения о характерных точках границ объекта				
Обозначение характерных точек границ	Координаты, м	Метод определения координат	Средняя квадратическая погрешность	Описание обозначения точки на

	Х	У	характерной точки	положения характерной точки (Mt), м	местности (при наличии)
1	2	3	4	5	6
39	383325.90	3336718.89	Картометрический метод	0.10	-
40	383325.88	3336717.89	Картометрический метод	0.10	-
37	383326.88	3336717.87	Картометрический метод	0.10	-
41	383337.63	3336746.57	Картометрический метод	0.10	-
42	383337.65	3336747.57	Картометрический метод	0.10	-
43	383336.65	3336747.59	Картометрический метод	0.10	-
44	383336.63	3336746.59	Картометрический метод	0.10	-
41	383337.63	3336746.57	Картометрический метод	0.10	-
45	383348.42	3336775.66	Картометрический метод	0.10	-
46	383348.44	3336776.66	Картометрический метод	0.10	-
47	383347.44	3336776.68	Картометрический метод	0.10	-
48	383347.42	3336775.68	Картометрический метод	0.10	-
45	383348.42	3336775.66	Картометрический метод	0.10	-
49	383351.98	3336784.83	Картометрический метод	0.10	-
50	383352.00	3336785.83	Картометрический метод	0.10	-
51	383351.00	3336785.84	Картометрический метод	0.10	-
52	383350.98	3336784.84	Картометрический метод	0.10	-
49	383351.98	3336784.83	Картометрический метод	0.10	-
53	383360.06	3336807.13	Картометрический метод	0.10	-
54	383360.08	3336808.13	Картометрический метод	0.10	-
55	383359.08	3336808.15	Картометрический метод	0.10	-
56	383359.06	3336807.15	Картометрический метод	0.10	-
53	383360.06	3336807.13	Картометрический метод	0.10	-
57	381337.51	3334714.70	Картометрический метод	0.10	-
58	381337.53	3334715.70	Картометрический метод	0.10	-

2. Сведения о характерных точках границ объекта				
Обозначение характерных точек границ	Координаты, м	Метод определения координат	Средняя квадратическая погрешность	Описание обозначения точки на

	X	Y	характерной точки	положения характерной точки (Mt), м	местности (при наличии)
1	2	3	4	5	6
59	381336.53	3334715.72	Картометрический метод	0.10	-
60	381336.51	3334714.72	Картометрический метод	0.10	-
57	381337.51	3334714.70	Картометрический метод	0.10	-
61	382997.12	3336500.88	Картометрический метод	0.10	-
62	382996.31	3336500.28	Картометрический метод	0.10	-
63	382999.06	3336496.48	Картометрический метод	0.10	-
64	382999.89	3336497.08	Картометрический метод	0.10	-
61	382997.12	3336500.88	Картометрический метод	0.10	-
65	383079.53	3336394.32	Картометрический метод	0.10	-
66	383075.76	3336391.87	Картометрический метод	0.10	-
67	383076.30	3336391.03	Картометрический метод	0.10	-
68	383080.08	3336393.49	Картометрический метод	0.10	-
65	383079.53	3336394.32	Картометрический метод	0.10	-
69	383273.24	3336526.13	Картометрический метод	0.10	-
70	383271.54	3336522.46	Картометрический метод	0.10	-
71	383272.45	3336522.04	Картометрический метод	0.10	-
72	383274.14	3336525.71	Картометрический метод	0.10	-
69	383273.24	3336526.13	Картометрический метод	0.10	-
73	383267.56	3336560.52	Картометрический метод	0.10	-
74	383265.81	3336556.49	Картометрический метод	0.10	-
75	383266.73	3336556.09	Картометрический метод	0.10	-
76	383268.48	3336560.12	Картометрический метод	0.10	-
73	383267.56	3336560.52	Картометрический метод	0.10	-
77	383315.11	3336634.96	Картометрический метод	0.10	-
78	383314.16	3336635.27	Картометрический метод	0.10	-

2. Сведения о характерных точках границ объекта				
Обозначение характерных точек границ	Координаты, м	Метод определения координат	Средняя квадратическая погрешность	Описание обозначения точки на

	X	Y	характерной точки	положения характерной точки (Mt), м	местности (при наличии)
1	2	3	4	5	6
79	383313.04	3336631.81	Картометрический метод	0.10	-
80	383313.99	3336631.50	Картометрический метод	0.10	-
77	383315.11	3336634.96	Картометрический метод	0.10	-
81	383312.59	3336681.49	Картометрический метод	0.10	-
82	383311.67	3336681.86	Картометрический метод	0.10	-
83	383310.20	3336678.20	Картометрический метод	0.10	-
84	383311.13	3336677.83	Картометрический метод	0.10	-
81	383312.59	3336681.49	Картометрический метод	0.10	-
85	383355.58	3336799.36	Картометрический метод	0.10	-
86	383355.46	3336795.22	Картометрический метод	0.10	-
87	383356.46	3336795.19	Картометрический метод	0.10	-
88	383356.58	3336799.33	Картометрический метод	0.10	-
85	383355.58	3336799.36	Картометрический метод	0.10	-
89	383364.14	3336818.32	Картометрический метод	0.10	-
90	383363.21	3336818.69	Картометрический метод	0.10	-
91	383361.59	3336814.60	Картометрический метод	0.10	-
92	383362.52	3336814.23	Картометрический метод	0.10	-
89	383364.14	3336818.32	Картометрический метод	0.10	-

3. Сведения о характерных точках части (частей) границы объекта

Обозначение характерных точек части границы	Координаты, м		Метод определения координат характерной точки	Средняя квадратическая погрешность положения характерной точки (Mt), м	Описание обозначения точки на местности (при наличии)
	X	Y			
1	2	3	4	5	6
-	-	-	-	-	-

**Раздел 3**

**Сведения о местоположении измененных (уточненных) границ объекта**

1. Система координат -

2. Сведения о характерных точках границ объекта

Обозначение характерных точек границ	Существующие координаты, м	Измененные (уточненные) координаты, м	Метод определения координат	Средняя квадратическая погрешность	Описание обозначения точки на
--------------------------------------	----------------------------	---------------------------------------	-----------------------------	------------------------------------	-------------------------------



# Схема расположения границ публичного сервитута

1





Масштаб 1:1000

## Условные обозначения


**38:36:000021** - Номер кадастрового квартала

**:32041** - Кадастровый номер земельного участка

 - Часть границы, местоположение которой определено при выполнении кадастровых работ

 - Часть границы, сведения ЕГРН о которой позволяют однозначно определить ее положение на местности

**1** - Обозначение новой характерной точки

 - Новая характерная точка границы публичного сервитута

# Схема расположения границ публичного сервитута

2





Масштаб 1:1000

## Условные обозначения


**38:36:000021** - Номер кадастрового квартала

**:79** - Кадастровый номер земельного участка

 - Часть границы, местоположение которой определено при выполнении кадастровых работ

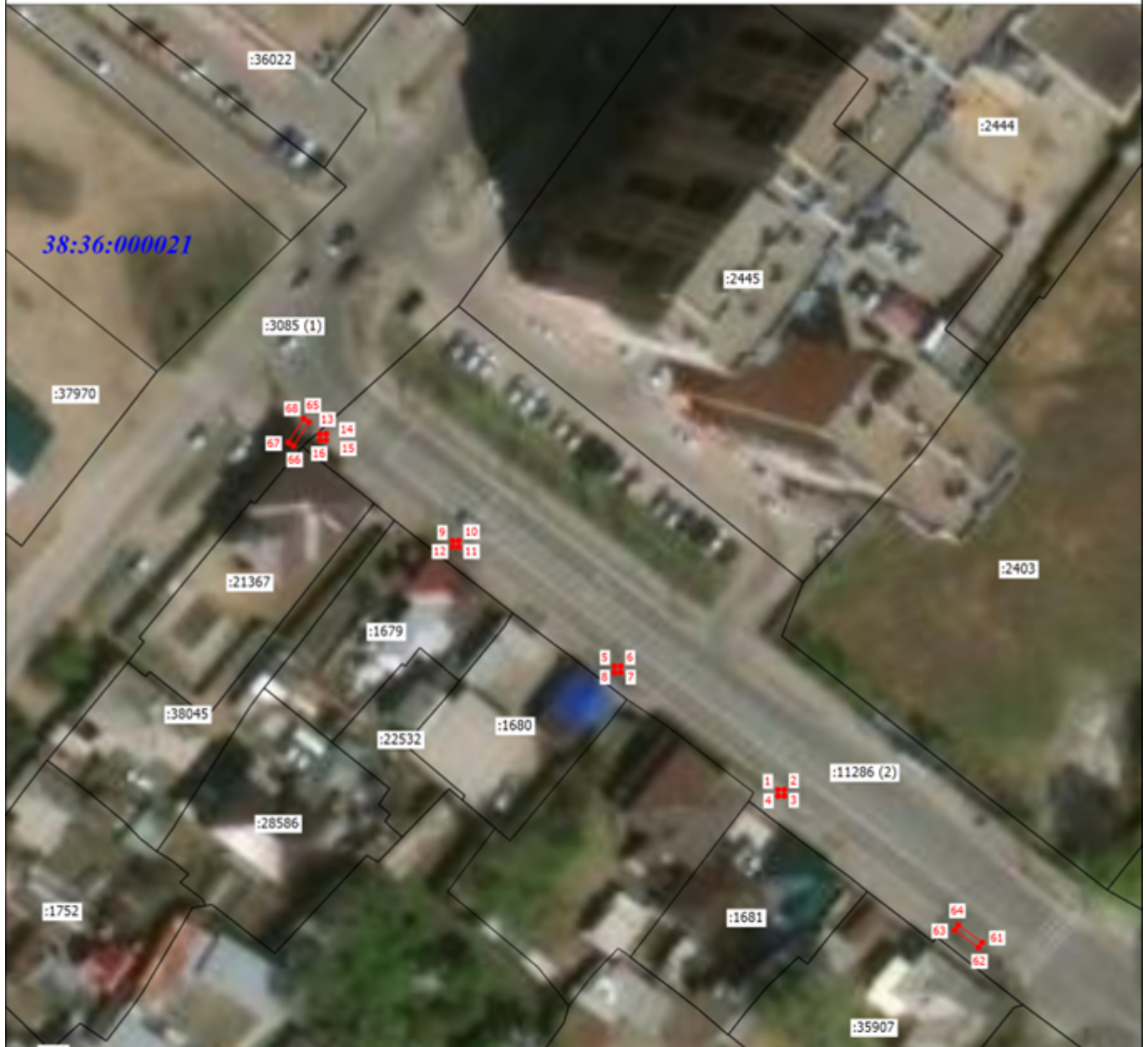
 - Часть границы, сведения ЕГРН о которой позволяют однозначно определить ее положение на местности

**1** - Обозначение новой характерной точки

 - Новая характерная точка границы публичного сервитута

# Схема расположения границ публичного сервитута

3





Масштаб 1:1000

## Условные обозначения


**38:36:000021** - Номер кадастрового квартала

**:36022** - Кадастровый номер земельного участка

 - Часть границы, местоположение которой определено при выполнении кадастровых работ

 - Часть границы, сведения ЕГРН о которой позволяют однозначно определить ее положение на местности

**1** - Обозначение новой характерной точки

 - Новая характерная точка границы публичного сервитута

# Схема расположения границ публичного сервитута

4



Масштаб 1:1000

## Условные обозначения

**38:36:000029** - Номер кадастрового квартала

**:3010** - Кадастровый номер земельного участка

— - Часть границы, местоположение которой определено при выполнении кадастровых работ

— - Часть границы, сведения ЕГРН о которой позволяют однозначно определить ее положение на местности

**1** - Обозначение новой характерной точки

**•** - Новая характерная точка границы публичного сервитута