

Сообщение о возможном установлении публичного сервитута в отношении земельных участков с кадастровыми номерами 38:36:000009:27169, 38:36:000009:30330, по адресу: Российская Федерация, Иркутская область, г. Иркутск, Ленинский район, ул. Мира, ул. Сибирских Партизан

Комитетом по управлению муниципальным имуществом администрации города Иркутска рассматривается ходатайство от Акционерного общества «Братская электросетевая компания» об установлении публичного сервитута в отношении земельных участков с кадастровыми номерами 38:36:000009:27169, 38:36:000009:30330 в целях строительства объекта электросетевого хозяйства «Сооружение ВЛИ-0,22 кВ от ТП № 63», общей площадью зоны публичного сервитута 498,2 кв.м. расположенной по адресу: Российская Федерация, Иркутская область, г. Иркутск, Ленинский район, ул. Мира, ул. Сибирских Партизан.

Заинтересованные лица могут ознакомиться с поступившим ходатайством об установлении публичного сервитута и прилагаемой к нему схемой расположения местоположения границ публичного сервитута, подать заявления об учете прав на земельные участки в течение тридцати дней со дня опубликования настоящего сообщения в Комитет по управлению муниципальным имуществом администрации города Иркутска по адресу: г. Иркутск, ул. Поленова, 1, каб. 200, 201 (вторник, четверг с 09.30-12.00, суббота, воскресенье – выходные дни).

Настоящее сообщение публикуется в газете «Иркутск официальный», а также в информационно-телекоммуникационной сети «Интернет» на официальном WEB-портале органов местного самоуправления города Иркутска (www.admirk.ru).

ГРАФИЧЕСКОЕ ОПИСАНИЕ
местоположения границ населенных пунктов, территориальных
зон, особо охраняемых природных территорий, зон с особыми
условиями использования территории *Сооружение ВЛИ-0,22 кВ от ТП*
№63

(наименование объекта, местоположение границ которого описано (далее - объект))

Раздел 1

Сведения об объекте		
№ п/п	Характеристики объекта	Описание характеристик
1	2	3
1	Местоположение объекта	664000, Иркутская область, город Иркутск.
2	Площадь объекта ± величина погрешности определения площади (P ± ΔP)	499 м ²
3	Иные характеристики объекта	<p>Вид объекта реестра границ: Граница публичного сервитута Кадастровый номер квартала: 38:36:000009 Вид или наименование публичного сервитута по документу: Публичный сервитут для использования земель и земельных участков электросетевого хозяйства "Сооружение - ВЛИ-0,22 кВ от ТП №63" Орган, принявший решение об установлении публичного сервитута: Администрация города Иркутска Земельные участки, в отношении которых испрашивается публичный сервитут: 38:36:000009:27169, 38:36:000009:30330 Цель установления публичного сервитута: Размещение объектов электросетевого хозяйства, тепловых сетей, водопроводных сетей, сетей водоотведения, линий и сооружений связи, линейных объектов системы газоснабжения, нефтепроводов и нефтепродуктопроводов, их неотъемлемых технологических частей, если указанные объекты являются объектами федерального, регионального или местного значения, либо необходимы для организации электро-, газо-, тепло-, водоснабжения населения и водоотведения, подключения (технологического присоединения) к сетям инженерно-технического обеспечения, либо переносятся в связи с изъятием земельных участков, на которых они ранее располагались, для государственных или муниципальных нужд (далее также - инженерные сооружения) Владелец публичного сервитута: Юридическое лицо, зарегистрированное в Российской Федерации Акционерное общество "Братская электросетевая компания" (ИНН: 3804009506, ОГРН: 1093804002544, адрес эл. почты: priemnaya@bresc.ru, почтовый адрес: 664033, Российская Федерация, Иркутская область, Иркутск город, Лермонтова улица, дом 279/10).</p>

Раздел 2

Сведения о местоположении границ объекта					
1. Система координат МСК-38, зона 3					
2. Сведения о характерных точках границ объекта					
Обозначение характерных точек границ	Координаты, м		Метод определения координат характерной точки	Средняя квадратическая погрешность положения характерной точки (Mt), м	Описание обозначения точки на местности (при наличии)
	X	Y			
1	2	3	4	5	6
1	391 770,36	3 330 596,63	Аналитический метод	0,10	—
2	391 770,68	3 330 595,69	Аналитический метод	0,10	—
3	391 771,39	3 330 594,98	Аналитический метод	0,10	—
4	391 772,33	3 330 594,65	Аналитический метод	0,10	—
5	391 773,33	3 330 594,75	Аналитический метод	0,10	—
6	391 774,18	3 330 595,28	Аналитический метод	0,10	—
7	391 797,94	3 330 618,84	Аналитический метод	0,10	—

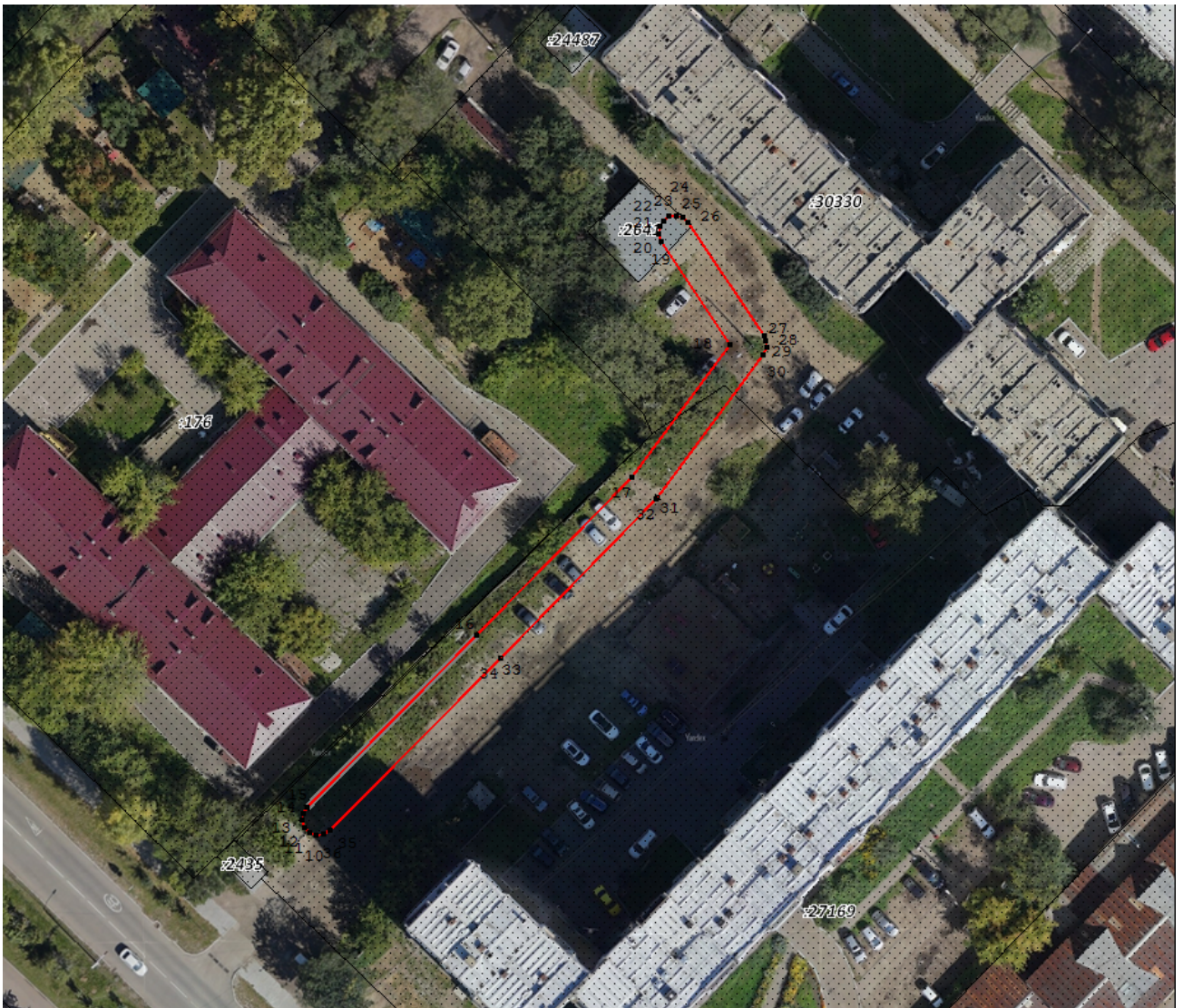
8	391 819,77	3 330 640,29	Аналитический метод	0,10	—
9	391 838,12	3 330 653,90	Аналитический метод	0,10	—
10	391 852,40	3 330 644,35	Аналитический метод	0,10	—
11	391 853,34	3 330 643,99	Аналитический метод	0,10	—
12	391 854,34	3 330 644,08	Аналитический метод	0,10	—
13	391 855,20	3 330 644,59	Аналитический метод	0,10	—
14	391 855,76	3 330 645,42	Аналитический метод	0,10	—
15	391 855,89	3 330 646,41	Аналитический метод	0,10	—
16	391 855,59	3 330 647,36	Аналитический метод	0,10	—
17	391 854,90	3 330 648,09	Аналитический метод	0,10	—
18	391 839,30	3 330 658,52	Аналитический метод	0,10	—
19	391 838,63	3 330 658,83	Аналитический метод	0,10	—
20	391 837,63	3 330 658,86	Аналитический метод	0,10	—
21	391 836,71	3 330 658,46	Аналитический метод	0,10	—
22	391 816,96	3 330 643,81	Аналитический метод	0,10	—
23	391 816,72	3 330 643,60	Аналитический метод	0,10	—
24	391 794,78	3 330 622,04	Аналитический метод	0,10	—
25	391 771,01	3 330 598,48	Аналитический метод	0,10	—
26	391 770,47	3 330 597,63	Аналитический метод	0,10	—
1	391 770,36	3 330 596,63	Аналитический метод	0,10	—
3. Сведения о характерных точках части (частей) границы объекта					
1	2	3	4	5	6
—	—	—	—	—	—

Раздел 3

Сведения о местоположении измененных (уточненных) границ объекта							
1. Система координат МСК-38, зона 3							
2. Сведения о характерных точках границ объекта							
Обозначение характерных точек границы	Существующие координаты, м		Измененные (уточненные) координаты, м		Метод определения координат характерной точки	Средняя квадратическая погрешность положения характерной точки (Mt), м	Описание обозначения точки на местности (при наличии)
	X	Y	X	Y			
1	2	3	4	5	6	7	8
—	—	—	—	—	—	—	—
3. Сведения о характерных точках части (частей) границы объекта							
1	2	3	4	5	6	7	8
—	—	—	—	—	—	—	—

**ТЕКСТОВОЕ ОПИСАНИЕ местоположения границ населенных пунктов,
территориальных зон**

Прохождение границы		Описание прохождения границы
от точки	до точки	
1	2	3
—	—	—



Используемые условные знаки и обозначения:

- н6 - Образующая точка, сведения о которой позволяют однозначно определить ее местоположение
- Граница публичного сервитута
- Граница земельного участка
- :1025 - Кадастровый номер

1