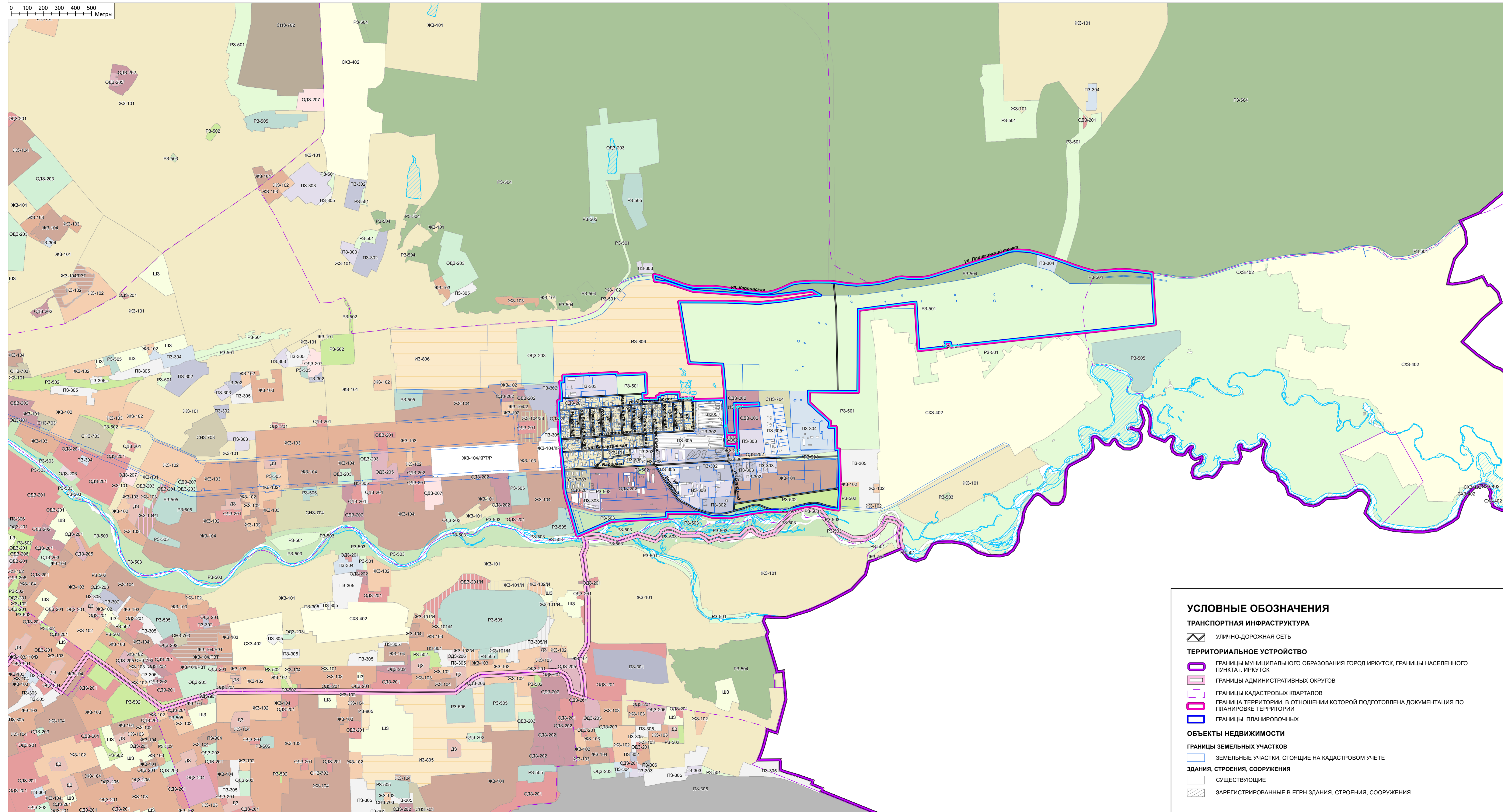
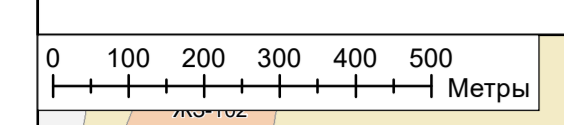


МЕСТОПОЛОЖЕНИЕ ПРОЕКТИРУЕМОЙ ТЕРРИТОРИИ



**ГРАДОСТРОИТЕЛЬНОЕ ЗОНИРОВАНИЕ**  
(в соответствии с Правилами землепользования и застройки г. Иркутска, утвержденными решением Думы города Иркутска от 28.10.2016 № 006-20-260430/6 (редакция от 31.03.2022 № 007-20-038440/2)

**ТЕРРИТОРИАЛЬНЫЕ ЗОНЫ**

- ЖИЛЫЕ ЗОНЫ**
- ЖЗ-101 – зоны застройки индивидуальными и блокированными жилыми домами с приусадебными земельными участками (1-3 эт.)
  - ЖЗ-101/И – зоны застройки индивидуальными и блокированными жилыми домами с приусадебными земельными участками (1-3 эт./И)
  - ЖЗ-102 – зоны застройки малоэтажными многоквартирными жилыми домами (до 4 эт.)
  - ЖЗ-102/И – зоны застройки малоэтажными многоквартирными жилыми домами (до 4 эт./И)
  - ЖЗ-103 – зоны застройки среднеэтажными жилыми домами (5-8 эт.)
  - ЖЗ-103/2 – зона застройки среднеэтажными жилыми домами (5-8 эт.)
  - ЖЗ-103/19 – зона застройки среднеэтажными жилыми домами (5-8 эт.)
  - ЖЗ-103/Р – зона застройки среднеэтажными жилыми домами (5-8 эт.)
  - ЖЗ-104 – зоны застройки многоэтажными жилыми домами (9 эт. и более)
  - ЖЗ-104/1 – зоны застройки многоэтажными жилыми домами (9 эт. и более)
  - ЖЗ-104/2 – зона застройки многоэтажными жилыми домами (9 эт. и более)
  - ЖЗ-104/3 – зона застройки многоэтажными жилыми домами (9 эт. и более)
  - ЖЗ-104/3В – зона застройки многоэтажными жилыми домами (9 эт. и более)
  - ЖЗ-104/И – зона застройки многоэтажными жилыми домами (9 эт. и более)
  - ЖЗ-104/РЭТ – зоны застройки многоэтажными жилыми домами (9 эт. и более)
  - ЖЗ-104/У – зона застройки многоэтажными жилыми домами (9 эт. и более)
  - ДЗ – зоны размещения объектов дошкольного образования
  - ШЗ – зоны размещения объектов начального общего и среднего (полного) общего образования

- ОБЩЕСТВЕННО-ДЕЛОВЫЕ ЗОНЫ**
- ОДЗ-201 – зоны делового, общественного и коммерческого назначения
  - ОДЗ-201/1 – зоны делового, общественного и коммерческого назначения
  - ОДЗ-201/3 – зона делового, общественного и коммерческого назначения
  - ОДЗ-201/И – зона делового, общественного и коммерческого назначения
  - ОДЗ-201/Г – зоны делового, общественного и коммерческого назначения
  - ОДЗ-201/Р – зона делового, общественного и коммерческого назначения
  - ОДЗ-202 – зоны обслуживания объектов, необходимых для осуществления производственной и предпринимательской деятельности
  - ОДЗ-203 – зоны размещения объектов здравоохранения и социального назначения
  - ОДЗ-204 – зоны размещения научно-исследовательских объектов
  - ОДЗ-205 – зоны размещения объектов среднего и высшего профессионального образования
  - ОДЗ-206 – зоны размещения объектов культуры
  - ОДЗ-207 – зоны размещения культурных зданий

- ПРОИЗВОДСТВЕННЫЕ ЗОНЫ**
- ПЗ-301 – зоны промышленных объектов II, III классов
  - ПЗ-302 – зоны промышленных объектов IV, V классов
  - ПЗ-303 – зоны размещения коммунальных и складских объектов
  - ПЗ-304 – зоны объектов инженерной инфраструктуры
  - ПЗ-305 – зоны размещения объектов городского назначения
  - ПЗ-305/И – зона размещения объектов городского назначения
  - ПЗ-306 – зоны размещения объектов внешнего назначения

- ЗОНЫ РЕКРЕАЦИОННОГО НАЗНАЧЕНИЯ**
- РЗ-501 – зоны природного ландшафта
  - РЗ-502 – зоны парков, скверов, бульваров
  - РЗ-503 – зоны, предназначенные для отдыха, туризма, занятий физической культурой и спортом, зоны пляжей
  - РЗ-503/И – зона, предназначенная для отдыха, туризма, занятий физической культурой и спортом, зона пляжей/И
  - РЗ-504 – зоны, занятые городскими лесами
  - РЗ-505 – зоны объектов и сооружений физической культуры и спорта

- ЗОНЫ ОСОБО ОХРАНЯЕМЫХ ТЕРРИТОРИЙ**
- ООТ-601 – зоны особо охраняемых территорий
- ЗОНЫ СЕЛЬСКОХОЗЯЙСТВЕННОГО ИСПОЛЬЗОВАНИЯ**
- СХЗ-401 – зоны ведения сельскохозяйственного назначения
  - СХЗ-402 – зоны ведения садоводства
- ЗОНЫ СПЕЦИАЛЬНОГО НАЗНАЧЕНИЯ**
- СНЗ-701 – зоны кладбищ
  - СНЗ-702 – зоны закрытых кладбищ
  - СНЗ-703 – зоны режимных объектов
  - СНЗ-704 – зоны объектов специального назначения
- ИНЫЕ ЗОНЫ**
- ИЗ-801-ИЗ-812 – зоны особого градостроительного назначения

**УСЛОВНЫЕ ОБОЗНАЧЕНИЯ**

**ТРАНСПОРТНАЯ ИНФРАСТРУКТУРА**

- Улично-дорожная сеть

**ТЕРРИТОРИАЛЬНОЕ УСТРОЙСТВО**

- Границы муниципального образования город Иркутск, границы населенного пункта г. Иркутск
- Границы административных округов
- Границы кадастровых кварталов
- Граница территории, в отношении которой подготовлена документация по планировке территории
- Границы планировочных элементов

**ОБЪЕКТЫ НЕДВИЖИМОСТИ**

- Границы земельных участков
- Земельные участки, стоящие на кадастровом учете
- Здания, строения, сооружения
- Существующие
- Зарегистрированные в ЕГРН здания, строения, сооружения