

Сообщение о возможном установлении публичного сервитута в отношении частей земельных участков с кадастровыми номерами 38:36:000003:18761, 38:36:000003:13015 с местоположением: Российская Федерация, Иркутская область, городской округ город Иркутск, город Иркутск, улица Ярославского

Комитетом по управлению муниципальным имуществом администрации города Иркутска рассматривается ходатайство от МУП «Водоканал» г. Иркутска об установлении публичного сервитута в целях строительства сети канализации и канализационной насосной станции (КНС) для подключения объектов «Общеобразовательная школа по ул. Ярославского в Ленинском районе г. Иркутска», Жилой комплекс по ул. Ярославского в Ленинском районе г. Иркутска», общей площадью 3070 кв. м, в отношении частей земельных участков с кадастровыми номерами 38:36:000003:18761, 38:36:000003:13015 с местоположением: Российская Федерация, Иркутская область, городской округ город Иркутск, город Иркутск, улица Ярославского.

Заинтересованные лица могут ознакомиться с поступившим ходатайством об установлении публичного сервитута и прилагаемым к нему описанием местоположения границ публичного сервитута, подать заявления об учете прав на земельные участки в течение тридцати дней со дня опубликования настоящего сообщения в Комитет по управлению муниципальным имуществом администрации города Иркутска по адресу: г. Иркутск, ул. Поленова, 1, каб. 200, 201 (вторник, четверг с 09.30-12.00, суббота, воскресенье – выходные дни).

Настоящее сообщение публикуется в газете «Иркутск официальный», а также в информационно-телекоммуникационной сети «Интернет» на официальном WEB-портале органов местного самоуправления города Иркутска (www.admirk.ru).

ГРАФИЧЕСКОЕ ОПИСАНИЕ

местоположения границ населенных пунктов, территориальных зон, особо охраняемых природных территорий, зон с особыми условиями использования территории

публичный сервитут объекта Сети канализации и канализационной насосной станции (КНС) для подключения объектов "Общеобразовательная школа по ул.

Ярославского в Ленинском районе г. Иркутска", Жилой комплекс по ул. Ярославского в Ленинском районе г. Иркутска" к централизованной системе водоотведения

(наименование объекта, местоположение границ которого описано (далее - объект))

Раздел 1

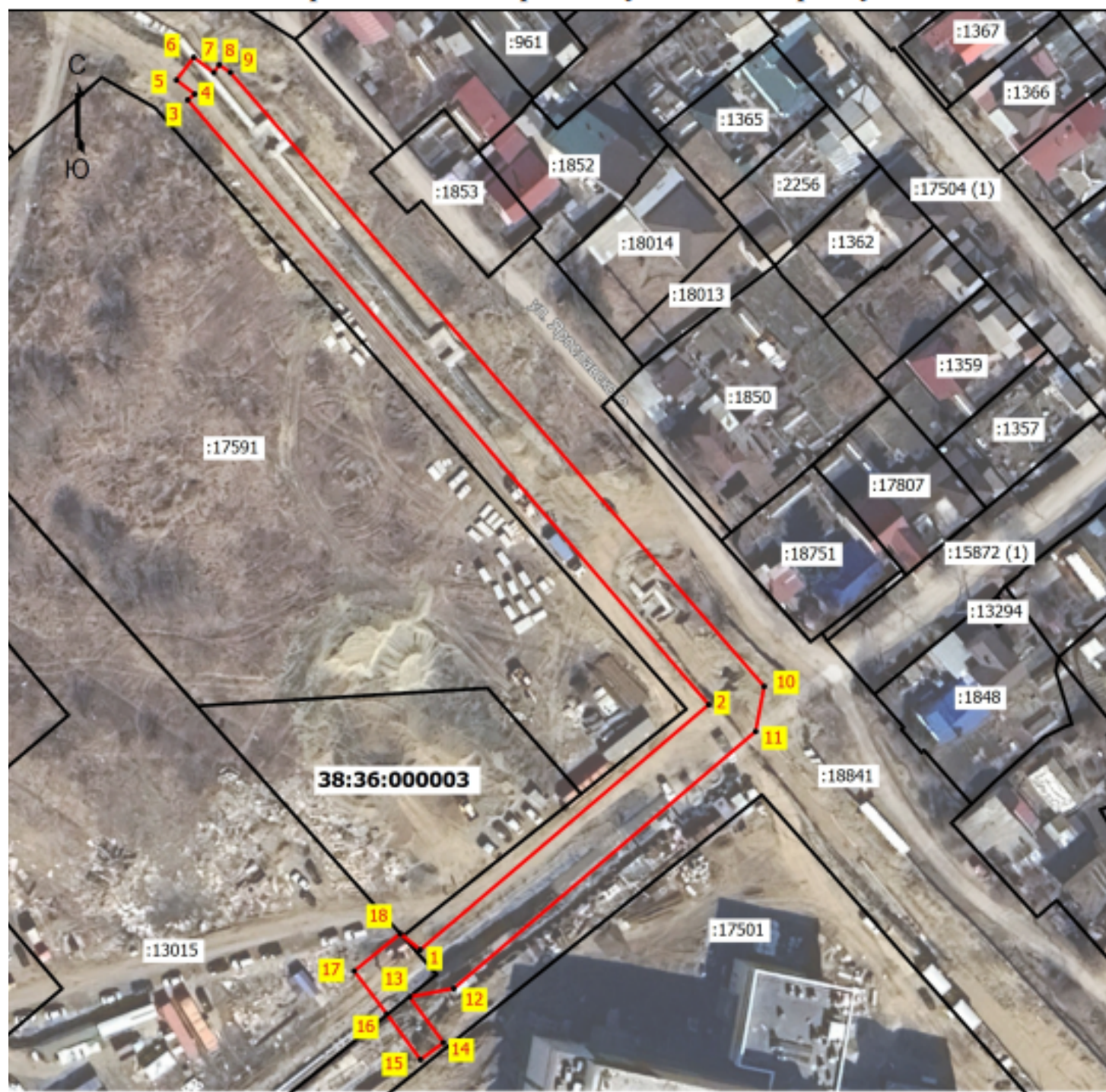
Сведения об объекте

№ п/п	Характеристики объекта	Описание характеристик
1	2	3
1.	Местоположение объекта	Иркутская область, г.о город Иркутск, город Иркутск
2.	Площадь объекта +/- величина погрешности определения площади (Р +/- Дельта Р)	3070 +/- 19 м²
3.	Иные характеристики объекта	-

Раздел 2					
Сведения о местоположении границ объекта					
1. Система координат МСК-38, зона 3					
2. Сведения о характерных точках границ объекта					
Обозначение характерных точек границ	Координаты, м		Метод определения координат характерной точки	Средняя квадратическая погрешность положения характерной точки (Mt), м	Описание обозначения точки на местности (при наличии)
	X	Y			
1	2	3	4	5	6
1	390840.38	3327880.33	Аналитический метод	0.10	Закрепление отсутствует
2	390891.88	3327941.04	Аналитический метод	0.10	Закрепление отсутствует
3	391018.98	3327831.34	Аналитический метод	0.10	Закрепление отсутствует
4	391020.23	3327832.81	Аналитический метод	0.10	Закрепление отсутствует
5	391023.16	3327828.97	Аналитический метод	0.10	Закрепление отсутствует
6	391027.93	3327832.61	Аналитический метод	0.10	Закрепление отсутствует
7	391024.70	3327836.84	Аналитический метод	0.10	Закрепление отсутствует
8	391026.35	3327837.97	Аналитический метод	0.10	Закрепление отсутствует
9	391024.75	3327840.31	Аналитический метод	0.10	Закрепление отсутствует
10	390895.70	3327952.72	Аналитический метод	0.10	Закрепление отсутствует
11	390886.24	3327950.92	Аналитический метод	0.10	Закрепление отсутствует
12	390832.23	3327887.36	Аналитический метод	0.10	Закрепление отсутствует
13	390830.44	3327878.08	Аналитический метод	0.10	Закрепление отсутствует
14	390820.84	3327885.18	Аналитический метод	0.10	Закрепление отсутствует
15	390817.27	3327880.35	Аналитический метод	0.10	Закрепление отсутствует
16	390826.88	3327873.25	Аналитический метод	0.10	Закрепление отсутствует
17	390835.88	3327866.39	Аналитический метод	0.10	Закрепление отсутствует
18	390843.74	3327876.09	Аналитический метод	0.10	Закрепление отсутствует
1	390840.38	3327880.33	Аналитический метод	0.10	Закрепление отсутствует

3. Сведения о характерных точках части (частей) границы объекта							
Обозначение характерных точек части границы	Координаты, м		Метод определения координат характерной точки	Средняя квадратическая погрешность положения характерной точки (Mt), м	Описание обозначения точки на местности (при наличии)		
	X	Y					
1	2	3	4	5	6		
-	-	-	-	-	-		
Раздел 3							
Сведения о местоположении измененных (уточненных) границ объекта							
1. Система координат -							
2. Сведения о характерных точках границ объекта							
Обозначение характерных точек границ	Существующие координаты, м		Измененные (уточненные) координаты, м		Метод определения координат характерной точки	Средняя квадратическая погрешность положения характерной точки (Mt), м	Описание обозначения точки на местности (при наличии)
	X	Y	X	Y			
1	2	3	4	5	6	7	8
-	-	-	-	-	-	-	
3. Сведения о характерных точках части (частей) границы объекта							
Обозначение характерных точек части границы	Существующие координаты, м		Измененные (уточненные) координаты, м		Метод определения координат характерной точки	Средняя квадратическая погрешность положения характерной точки (Mt), м	Описание обозначения точки на местности (при наличии)
	X	Y	X	Y			
1	2	3	4	5	6	7	8
-	-	-	-	-	-	-	

Схема расположения границ публичного сервитута



Масштаб 1:1300

Условные обозначения



- Характерная точка границы земельного участка, сведения ЕГРН о которой соответствуют требованиям, установленным в соответствии с частью 13 статьи 22 Федерального закона от 13 июля 2015 г. N 218-ФЗ "О государственной регистрации недвижимости"
- Характерная точка границы, сведения о которой позволяют однозначно определить ее положение на местности

1

- Обозначение новой характерной точки

:18751

- Кадастровый номер земельного участка

:18761 (1)

- Обозначение контура земельного участка

- Часть границы, сведения ЕГРН о которой позволяют однозначно определить ее положение на местности

38:36:000003

- Номер кадастрового квартала

- Часть границы, местоположение которой определено при выполнении работ

