

ВЕРСИЯ 5. ОБЪЕМО-ПРОСТРАНСТВЕННЫЕ ХАРАКТЕРИСТИКИ ОБЪЕКТОВ КАПИТАЛЬНОГО СТРОИТЕЛЬСТВА В ГРАНИЦАХ УЛ. А.О. НОВИКОВА-СЛЕВА

- Условные обозначения:**
- 1. Земельный участок
 - 2. Здания и сооружения
 - 3. Площади озеленения
 - 4. Площади асфальтового покрытия
 - 5. Площади пешеходных дорожек
 - 6. Площади парковок
 - 7. Площади детских площадок
 - 8. Площади спортивных площадок
 - 9. Площади объектов культурного назначения
 - 10. Площади объектов общественного назначения
 - 11. Площади объектов складского назначения
 - 12. Площади объектов производственного назначения
 - 13. Площади объектов складского назначения
 - 14. Площади объектов производственного назначения
 - 15. Площади объектов складского назначения
 - 16. Площади объектов производственного назначения
 - 17. Площади объектов складского назначения
 - 18. Площади объектов производственного назначения
 - 19. Площади объектов складского назначения
 - 20. Площади объектов производственного назначения



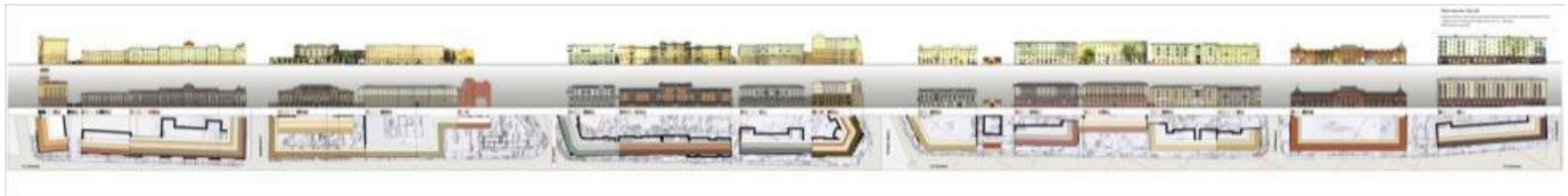
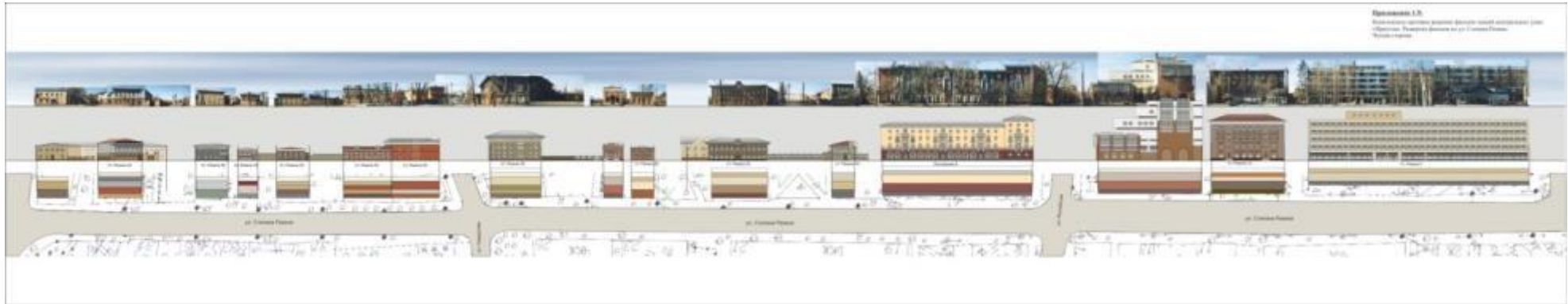
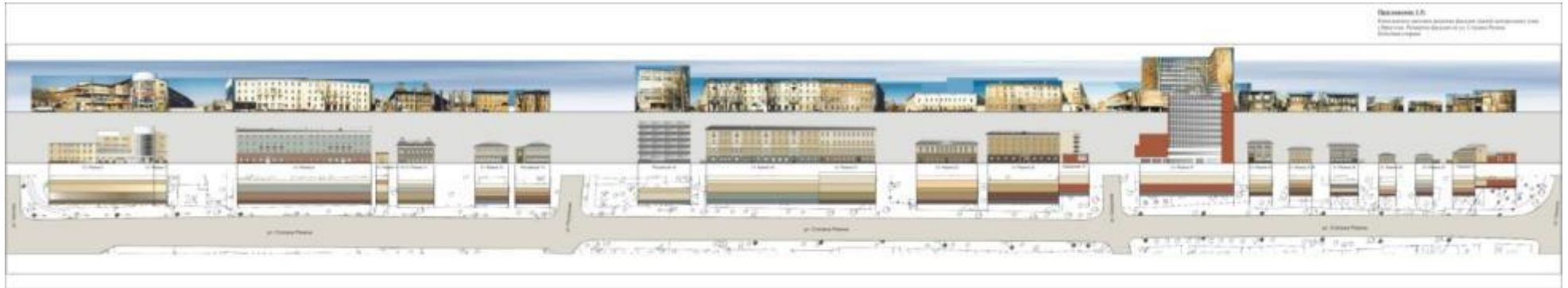


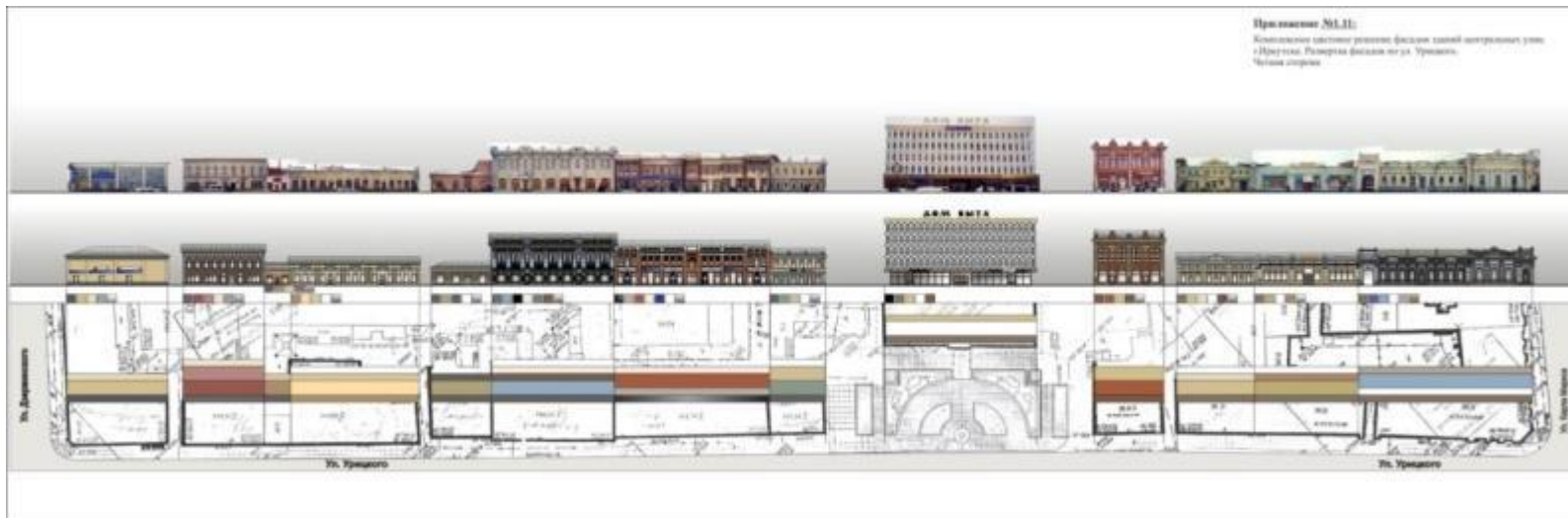


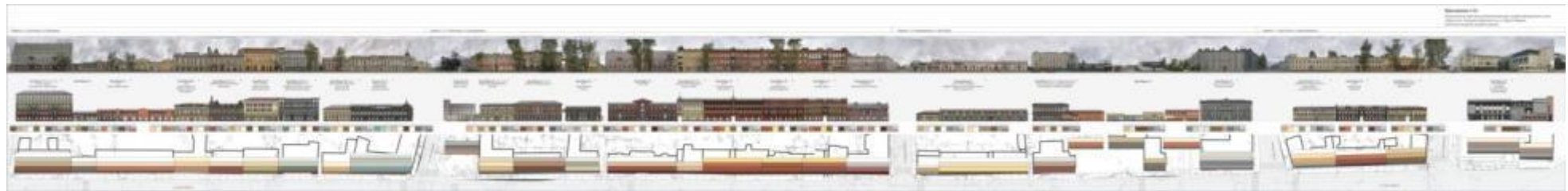




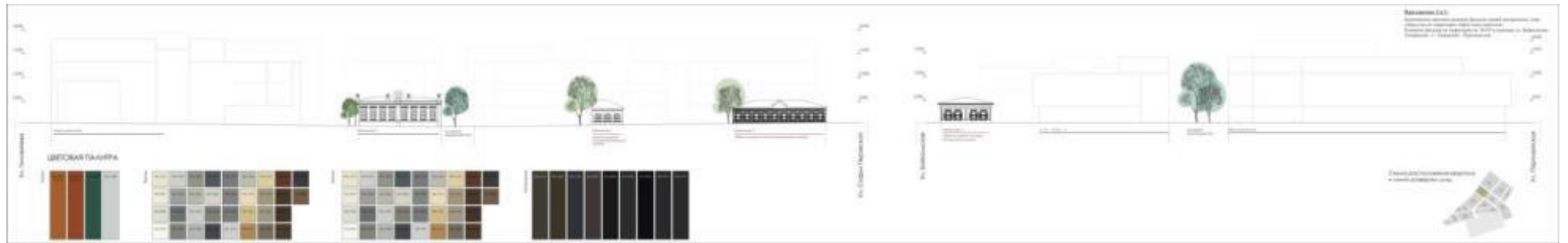
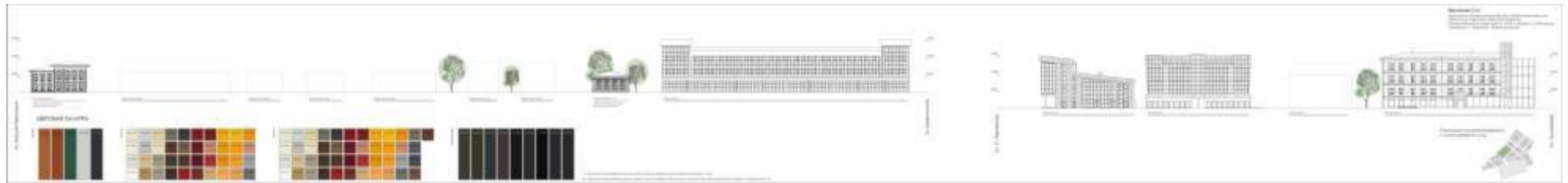


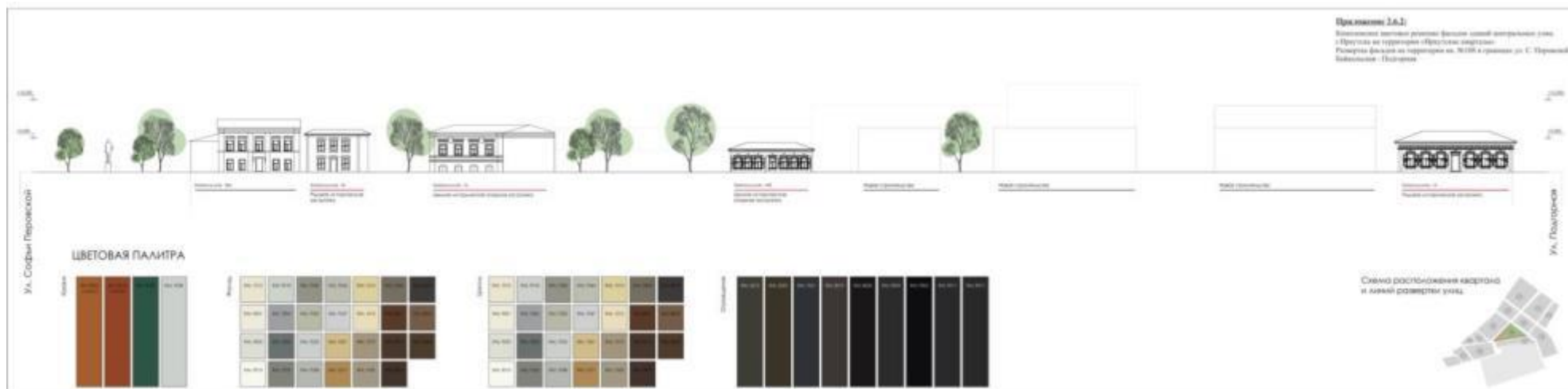
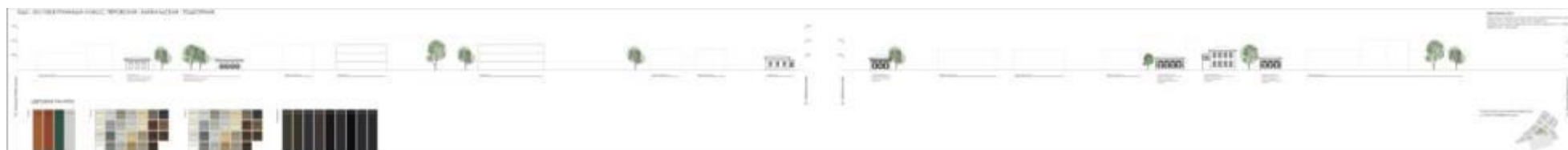




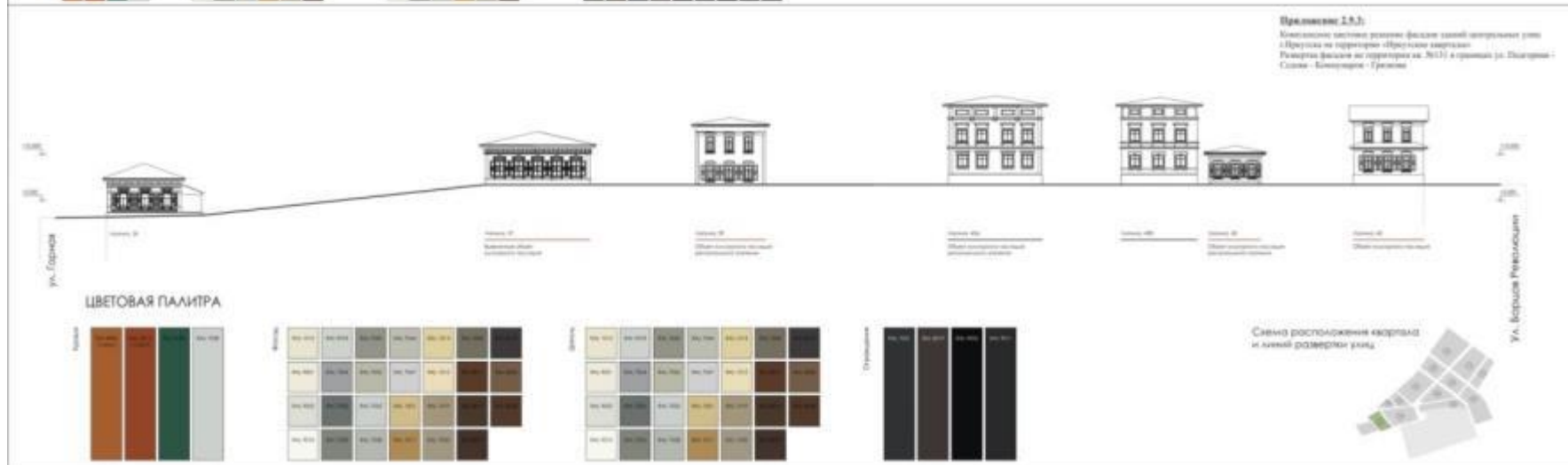
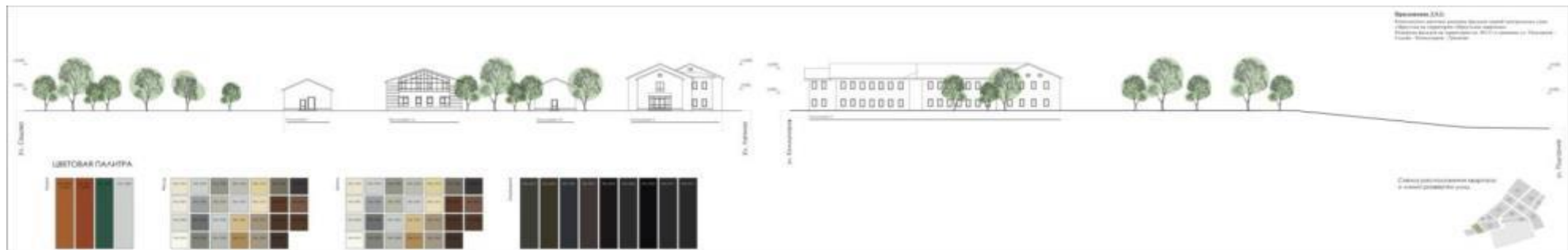
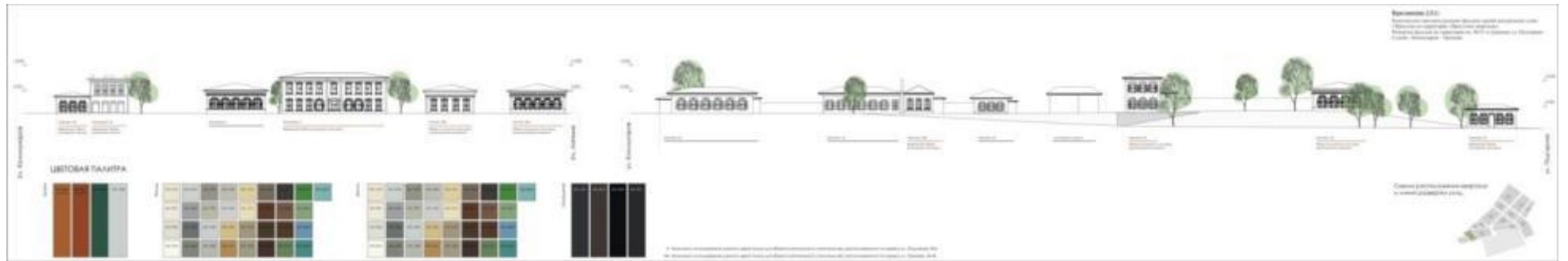














Приложение 4.2
 Комплексное цветовое решение фасадов зданий центральных улиц г. Иркутска в границах улиц 3 Июля-Кожова-Седова
 Развертка фасадов по улице Кожова в границах улиц 3 Июля, Седова



Приложение 4.4

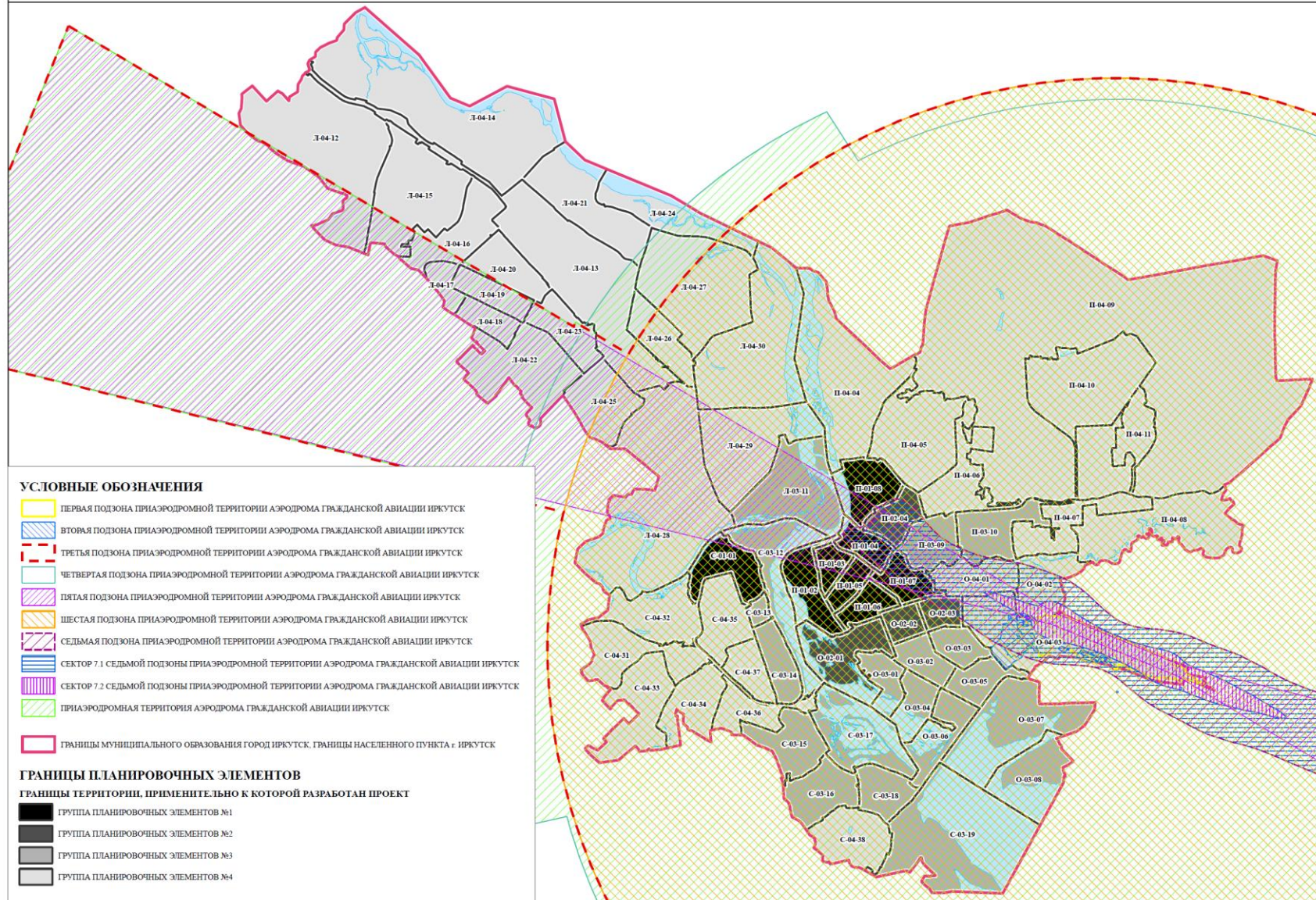
Комплексное цветовое решение фасадов зданий центральных улиц г. Иркутска
в границах улиц 3 Июля-Кожова-Седова

Развертка фасадов в границах улиц 3 Июля, Седова



ОХРАННАЯ ЗОНА ТРАНСПОРТА

Приложение 7



**ЗОНЫ С ОСОБЫМИ УСЛОВИЯМИ ИСПОЛЬЗОВАНИЯ ТЕРРИТОРИЙ ОБЪЕКТОВ КУЛЬТУРНОГО НАСЛЕДИЯ.
ТЕРРИТОРИИ ОБЪЕКТОВ КУЛЬТУРНОГО НАСЛЕДИЯ, ВКЛЮЧЕННЫХ В ЕДИНЫЙ ГОСУДАРСТВЕННЫЙ РЕЕСТР ОБЪЕКТОВ
КУЛЬТУРНОГО НАСЛЕДИЯ (ПАМЯТНИКОВ ИСТОРИИ И КУЛЬТУРЫ) НАРОДОВ РОССИЙСКОЙ ФЕДЕРАЦИИ.**

ТЕРРИТОРИИ ОБЪЕКТОВ КУЛЬТУРНОГО НАСЛЕДИЯ, ВКЛЮЧЕННЫХ В ЕДИНЫЙ ГОСУДАРСТВЕННЫЙ РЕЕСТР ОБЪЕКТОВ КУЛЬТУРНОГО НАСЛЕДИЯ (ПАМЯТНИКОВ ИСТОРИИ И КУЛЬТУРЫ) НАРОДОВ РОССИЙСКОЙ ФЕДЕРАЦИИ.

УСЛОВНЫЕ ОБОЗНАЧЕНИЯ

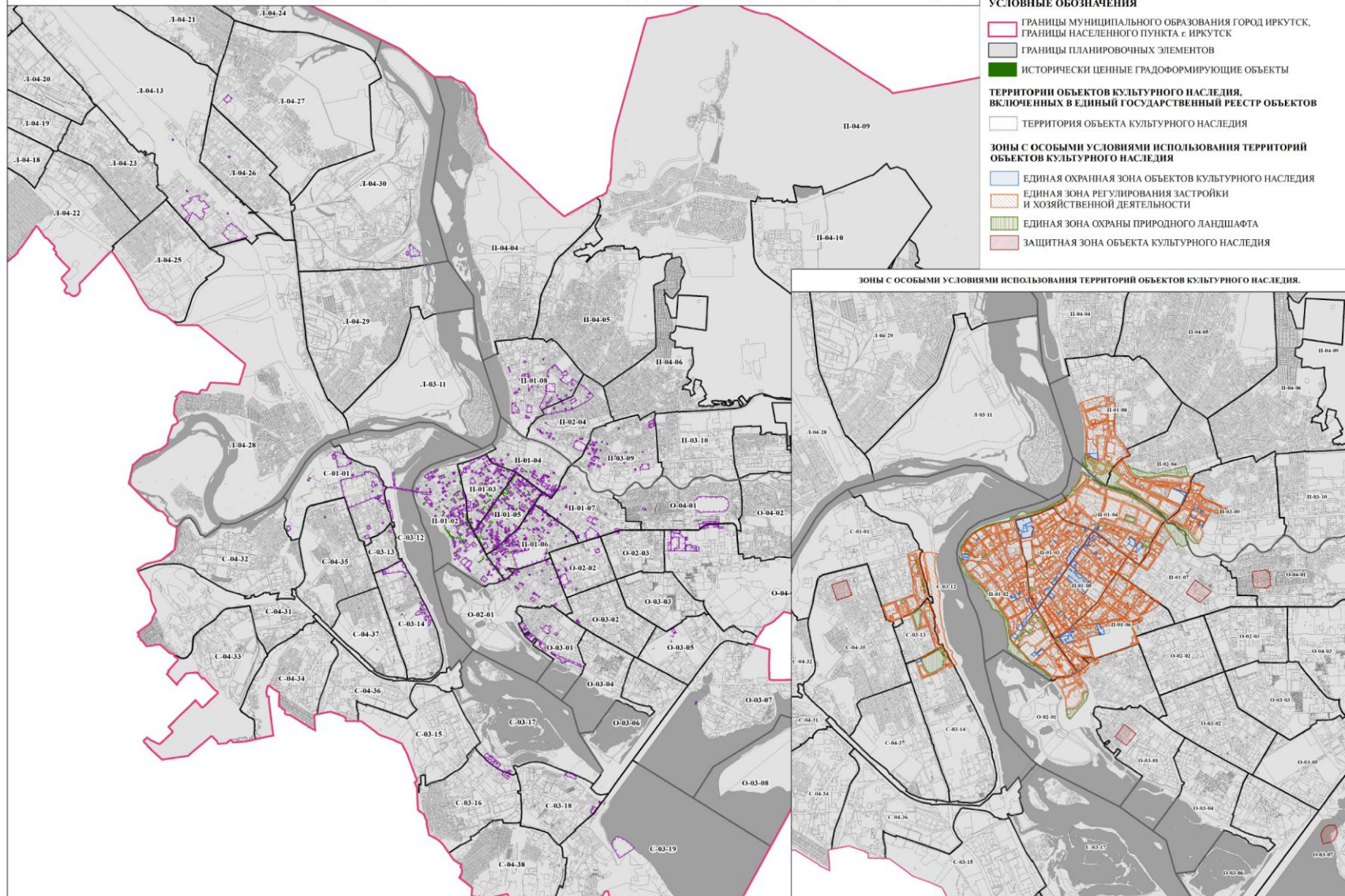
- ГРАНИЦЫ МУНИЦИПАЛЬНОГО ОБРАЗОВАНИЯ ГОРОД ИРКУТСК,
- ГРАНИЦЫ НАСЕЛЕННОГО ПУНКТА г. ИРКУТСК
- ГРАНИЦЫ ПЛАНИРОВОЧНЫХ ЭЛЕМЕНТОВ
- ИСТОРИЧЕСКИ ЦЕННЫЕ ГРАДОФОРМИРУЮЩИЕ ОБЪЕКТЫ

**ТЕРРИТОРИИ ОБЪЕКТОВ КУЛЬТУРНОГО НАСЛЕДИЯ,
ВКЛЮЧЕННЫХ В ЕДИНЫЙ ГОСУДАРСТВЕННЫЙ РЕЕСТР ОБЪЕКТОВ**

- ТЕРРИТОРИЯ ОБЪЕКТА КУЛЬТУРНОГО НАСЛЕДИЯ

**ЗОНЫ С ОСОБЫМИ УСЛОВИЯМИ ИСПОЛЬЗОВАНИЯ ТЕРРИТОРИЙ
ОБЪЕКТОВ КУЛЬТУРНОГО НАСЛЕДИЯ**

- ЕДИНАЯ ОХРАННАЯ ЗОНА ОБЪЕКТОВ КУЛЬТУРНОГО НАСЛЕДИЯ
- ЕДИНАЯ ЗОНА РЕГУЛИРОВАНИЯ ЗАСТРОЙКИ
И ХОЗЯЙСТВЕННОЙ ДЕЯТЕЛЬНОСТИ
- ЕДИНАЯ ЗОНА ОХРАНЫ ПРИРОДНОГО ЛАНДШАФТА
- ЗАЩИТНАЯ ЗОНА ОБЪЕКТА КУЛЬТУРНОГО НАСЛЕДИЯ



ЗОНЫ С ОСОБЫМИ УСЛОВИЯМИ ИСПОЛЬЗОВАНИЯ ТЕРРИТОРИЙ ОБЪЕКТОВ КУЛЬТУРНОГО НАСЛЕДИЯ.