

Сообщение о возможном установлении публичного сервитута

Комитетом по управлению муниципальным имуществом администрации города Иркутска рассматривается ходатайство Областного государственного унитарного энергетического предприятия «Электросетевая компания по эксплуатации сетей «Облкоммунэнерго» в отношении части земельного участка с кадастровым номером 38:36:000033:477 площадью 82 кв.м., с местоположением: Иркутская область, город Иркутск, возле жилого дома по ул. 2-я Железнодорожная, 16 с целью эксплантации объекта электросетевого хозяйства «Трансформаторная подстанция ТП № 1033» с кадастровым номером 38:36:000033:10162, в соответствии ч.1 статьи 39.37 Земельного кодекса Российской Федерации, статьей 3.6 Федерального закона от 25 октября 2001 года № 137-ФЗ «О введении в действие Земельного кодекса Российской Федерации».

Заинтересованные лица могут ознакомиться с поступившим ходатайством об установлении публичного сервитута и прилагаемой к нему схемой расположения местоположения границ публичного сервитута, подать заявления об учете прав на земельные участки в течение тридцати дней со дня опубликования настоящего сообщения в Комитет по управлению муниципальным имуществом администрации города Иркутска по адресу: г. Иркутск, ул. Поленова, 1, каб. 200, 201 (вторник, четверг с 09.30-12.30, суббота, воскресенье – выходные дни).

Настоящее сообщение публикуется в газете «Иркутск официальный», а также в информационно-телекоммуникационной сети «Интернет» на официальном WEB-портале органов местного самоуправления города Иркутска (www.admirk.ru).

Графическое описание местоположения границ публичного сервитута

Объект электросетевого хозяйства "Трансформаторная подстанция ТП №1033" с кадастровым номером 38:36:000033:10162

(наименование объекта, местоположение границ которого описано (далее - объект))

Раздел 1

Сведения об объекте

№ п/п	Характеристики объекта	Описание характеристик
1	2	3
1.	Местоположение объекта	Иркутская область, г.о город Иркутск, город Иркутск
2.	Площадь объекта +/- величина погрешности определения площади (Р +/- Дельта Р)	82 +/- 3 м ²
3.	Иные характеристики объекта	Публичный сервитут устанавливается для эксплуатации объекта электросетевого хозяйства "Трансформаторная подстанция ТП №1033" в пользу ОГУЭП "ОБЛКОММУНЭНЕРГО" (ОГРН 1023801542412, ИНН 3800000252). Срок установления публичного сервитута 49 лет.

Раздел 2

Сведения о местоположении границ объекта

1. Система координат МСК-38, зона 3

2. Сведения о характерных точках границ объекта

Обозначение характерных точек границ	Координаты, м		Метод определения координат характерной точки	Средняя квадратическая погрешность положения характерной точки (Mt), м	Описание обозначения точки на местности (при наличии)
	X	Y			
1	2	3	4	5	6
1	385420.95	3332821.33	Картометрический метод	0.10	-
2	385419.36	3332813.97	Картометрический метод	0.10	-
3	385430.00	3332811.68	Картометрический метод	0.10	-
4	385431.58	3332819.04	Картометрический метод	0.10	-
1	385420.95	3332821.33	Картометрический метод	0.10	-

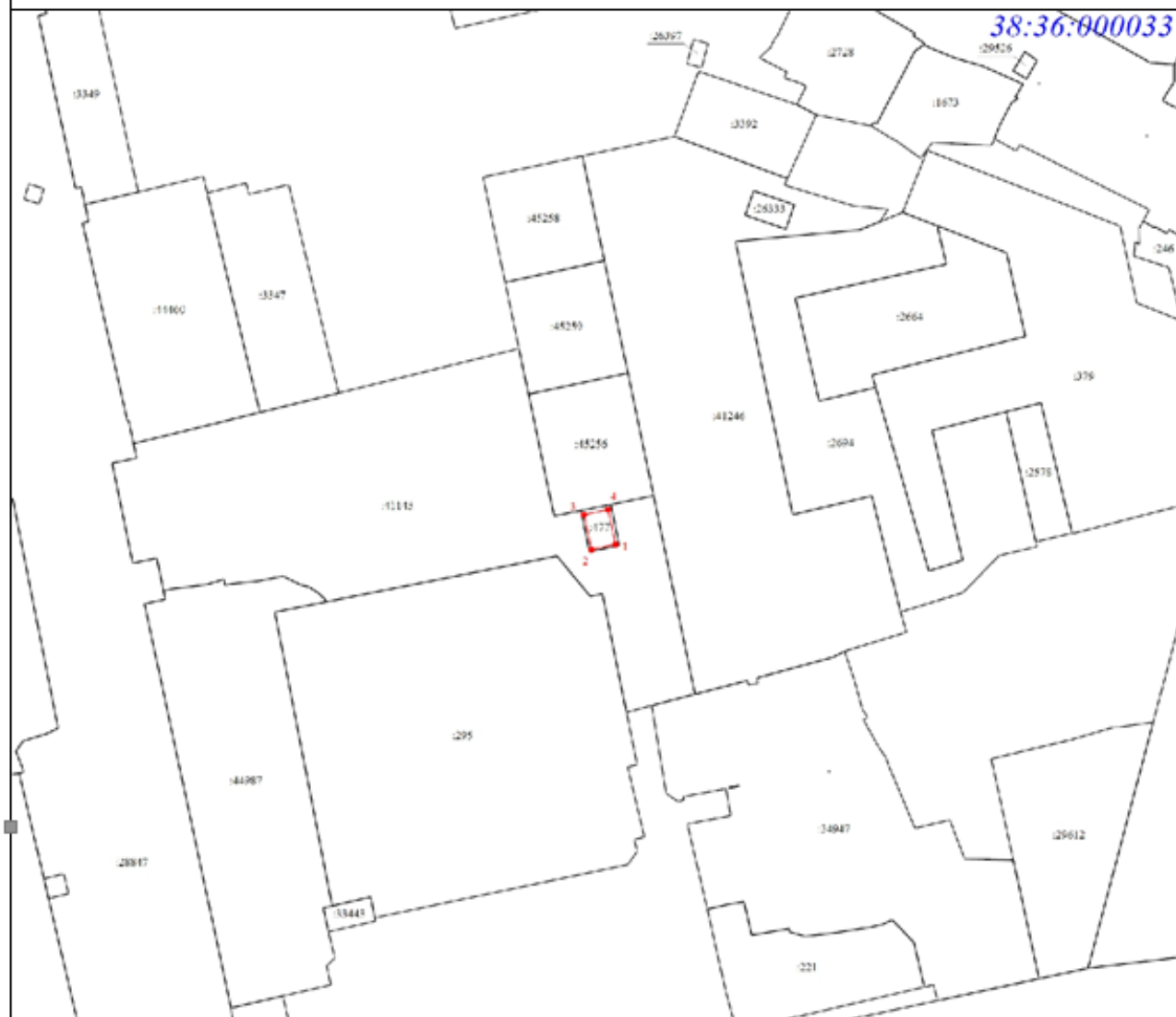
3. Сведения о характерных точках части (частей) границы объекта

Обозначение характерных точек части границы	Координаты, м		Метод определения координат характерной точки	Средняя квадратическая погрешность положения характерной точки (Mt), м	Описание обозначения точки на местности (при наличии)
	X	Y			
1	2	3	4	5	6
-	-	-	-	-	-

Раздел 3							
Сведения о местоположении измененных (уточненных) границ объекта							
1. Система координат -							
2. Сведения о характерных точках границ объекта							
Обозначение характерных точек границ	Существующие координаты, м		Измененные (уточненные) координаты, м		Метод определения координат характерной точки	Средняя квадратическая погрешность положения характерной точки (Mt), м	Описание обозначения точки на местности (при наличии)
	X	Y	X	Y			
1	2	3	4	5	6	7	8
-	-	-	-	-	-	-	
3. Сведения о характерных точках части (частей) границы объекта							
Обозначение характерных точек части границы	Существующие координаты, м		Измененные (уточненные) координаты, м		Метод определения координат характерной точки	Средняя квадратическая погрешность положения характерной точки (Mt), м	Описание обозначения точки на местности (при наличии)
	X	Y	X	Y			
1	2	3	4	5	6	7	8
-	-	-	-	-	-	-	

Схема расположения границ публичного сервитута

38:36:000033

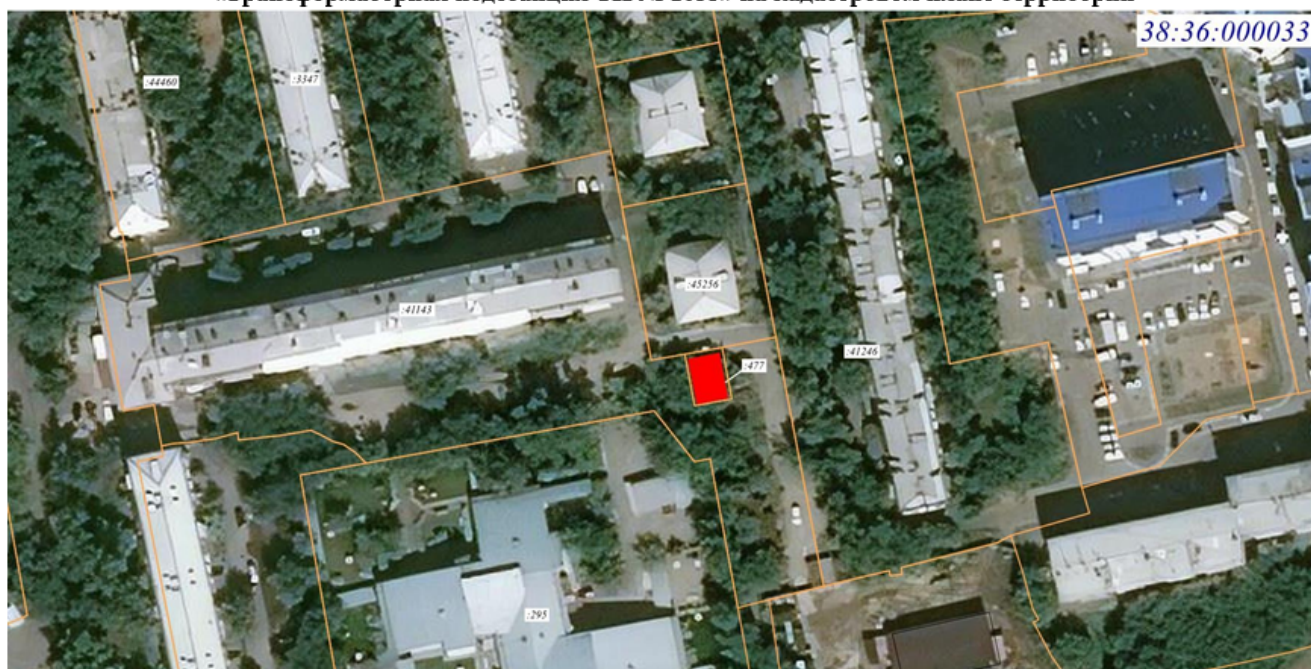


Масштаб 1:2000

Условные обозначения

- - Часть границы земельного участка, местоположение которой определено при выполнении кадастровых работ
- - Часть границы земельного участка, сведения ЕГРН о которой позволяют однозначно определить ее положение на местности
- - Граница кадастрового квартала
- - Характерная точка границы земельного участка, сведения о которой отсутствуют в ЕГРН, местоположение которой определено при кадастровых работах (новая характерная точка)
- 1 - Обозначение новой характерной точки
- :41143 - Кадастровый номер земельного участка
- 38:36:000033 - Номер кадастрового квартала

**Схема расположения границ публичного сервитута объекта электросетевого хозяйства
«Трансформаторная подстанция ТП № 1033» на кадастровом плане территории**



Местоположение публичного сервитута: Российская Федерация, Иркутская область, городской округ город Иркутск, город Иркутск, возле жилого дома по ул. 2-я Железнодорожная, 16

Условные обозначения:

— граница земельного участка, сведения о котором имеются в ЕГРН;

■ - граница публичного сервитута;

38:36:000033 – кадастровый квартал.