

Сообщение о возможном установлении публичного сервитута

Комитетом по управлению муниципальным имуществом администрации города Иркутска рассматривается ходатайство Акционерного общества «Иркутская электросетевая компания» (далее – АО «ИЭСК») в отношении земельного участка с кадастровым номером 38:36:000023:36361, площадью 48 кв.м., с местоположением: Иркутская область, город Иркутск, ул. Дальневосточная для строительства и эксплуатации объекта электросетевого хозяйства в целях осуществления технологического присоединения к электрическим сетям.

Заинтересованные лица могут ознакомиться с поступившим ходатайством об установлении публичного сервитута и прилагаемой к нему схемой расположения местоположения границ публичного сервитута, подать заявления об учете прав на земельные участки в течение тридцати дней со дня опубликования настоящего сообщения в Комитет по управлению муниципальным имуществом администрации города Иркутска по адресу: г. Иркутск, ул. Поленова, 1, каб. 200, 201 (вторник, четверг с 09.30-12.30, суббота, воскресенье – выходные дни).

Настоящее сообщение публикуется в газете «Иркутск официальный», а также в информационно-телекоммуникационной сети «Интернет» на официальном WEB-портале органов местного самоуправления города Иркутска (www.admirk.ru).

ГРАФИЧЕСКОЕ ОПИСАНИЕ

местоположения границ населенных пунктов, территориальных зон, особо охраняемых природных территорий, зон с особыми условиями использования территории

Публичный сервитут в отношении части земельного участка с кадастровым номером 38:36:000023:36361

(наименование объекта, местоположение границ которого описано (далее - объект))

Раздел 1

Сведения об объекте

№ п/п	Характеристики объекта	Описание характеристик
1	2	3
1.	Местоположение объекта	Иркутская область, город Иркутск
2.	Площадь объекта +/- величина погрешности определения площади (Р +/- Дельта Р)	48 +/- 2 м ²
3.	Иные характеристики объекта	-

--

Раздел 2					
Сведения о местоположении границ объекта					
1. Система координат МСК-38, зона 3					
2. Сведения о характерных точках границ объекта					
Обозначение характерных точек границ	Координаты, м		Метод определения координат характерной точки	Средняя квадратическая погрешность положения характерной точки (Mt), м	Описание обозначения точки на местности (при наличии)
	X	Y			
1	2	3	4	5	6
1	381854.56	3336820.79	Картометрический метод	0.1	-
2	381851.80	3336828.27	Картометрический метод	0.1	-

3	381846.15	3336826.13	Картометрический метод	0.1	-
4	381848.91	3336818.66	Картометрический метод	0.1	-
1	381854.56	3336820.79	Картометрический метод	0.1	-
3. Сведения о характерных точках части (частей) границы объекта					
Обозначение характерных точек части границы	Координаты, м		Метод определения координат характерной точки	Средняя квадратическая погрешность положения характерной точки (Mt), м	Описание обозначения точки на местности (при наличии)
	X	Y			
1	2	3	4	5	6
-	-	-	-	-	-

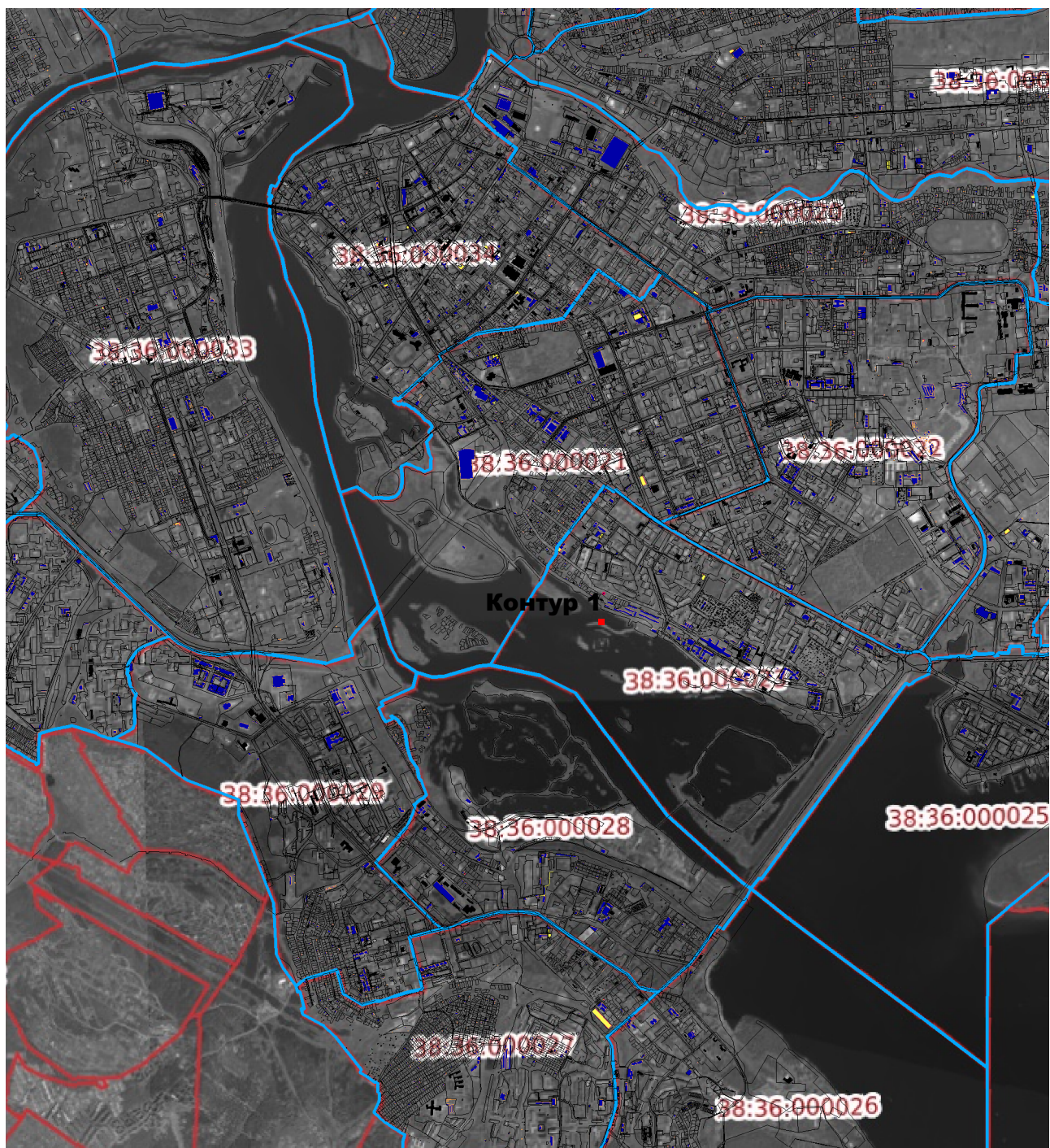
Раздел 3							
Сведения о местоположении измененных (уточненных) границ объекта							
1. Система координат -							
2. Сведения о характерных точках границ объекта							
Обозначение характерных точек границ	Существующие координаты, м		Измененные (уточненные) координаты, м		Метод определения координат характерной точки	Средняя квадратическая погрешность положения характерной точки (Mt), м	Описание обозначения точки на местности (при наличии)
	X	Y	X	Y			

1	2	3	4	5	6	7	8
-	-	-	-	-	-	-	

3. Сведения о характерных точках части (частей) границы объекта

Обозначение характерных точек части границы	Существующие координаты, м		Измененные (уточненные) координаты, м		Метод определения координат характерной точки	Средняя квадратическая погрешность положения характерной точки (Mt), м	Описание обозначения точки на местности (при наличии)
	X	Y	X	Y			
1	2	3	4	5	6	7	8
-	-	-	-	-	-	-	

--



Масштаб 1:50000



-- граница образуемой части земельного участка (проектные границы публичного сервитута)



-- граница кадастрового квартала

1



-- обозначение характерных точек публичного сервитута

Площадь испрашиваемого публичного сервитута 48 кв. м, в том числе:
Площадь испрашиваемого публичного сервитута на земельном участке с кадастровым номером
38:36:000023:36361 -48 кв.м



Масштаб 1: 1000

Условные обозначения:

-  -- граница образуемой части земельного участка (проектные границы публичного сервитута);
-  -- граница земельного участка, внесенного в ЕГРН, в отношении которого испрашивается сервитут;

38:36:000023:36361- кадастровый номер земельного участка

38:36:000023 – номер кадастрового квартала

- 1 -- обозначение характерных точек публичного сервитута