

Сообщение о возможном установлении публичного сервитута

Комитетом по управлению муниципальным имуществом администрации города Иркутска рассматривается ходатайство общества с ограниченной ответственностью «Байкальская энергетическая компания» в отношении части земельных участков с кадастровыми номерами 38:36:000018:27901, 38:36:000018:27902, 38:36:000018:4875 площадью 4060 кв.м., с местоположением: Иркутская область, город Иркутск, Куйбышевский район, с целью строительства объекта «Тепловая сеть от ТК-7Е*-34-12 (УТ-10) до границ сетей инженерно-технического обеспечения многоквартирных домов по ул. Баррикад», в соответствии с п.1 статьи 39.37 Земельного кодекса Российской Федерации.

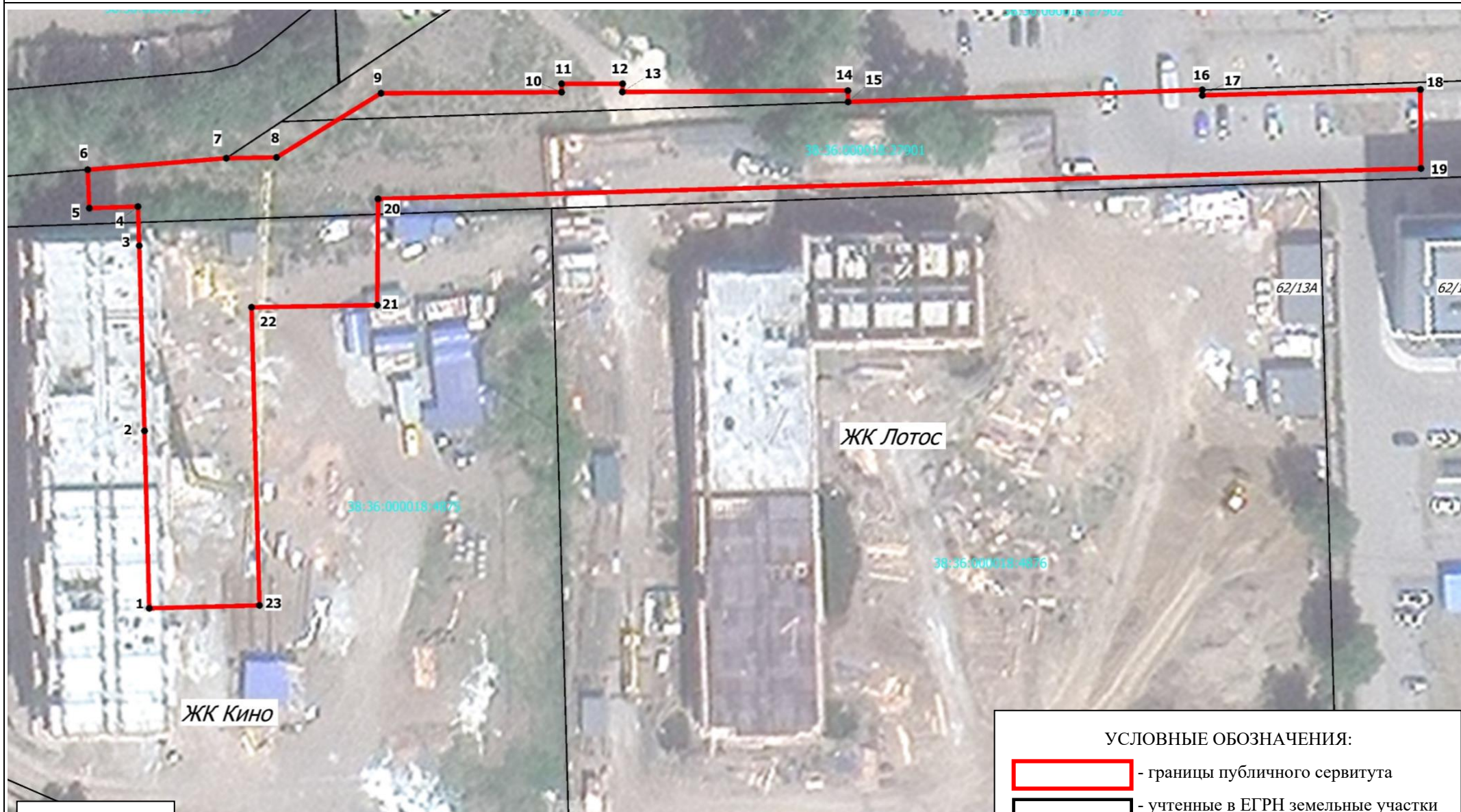
Заинтересованные лица могут ознакомиться с поступившим ходатайством об установлении публичного сервитута и прилагаемой к нему схемой расположения местоположения границ публичного сервитута, подать заявления об учете прав на земельные участки в течение тридцати дней со дня опубликования настоящего сообщения в Комитет по управлению муниципальным имуществом администрации города Иркутска по адресу: г. Иркутск, ул. Поленова, 1, каб. 200, 201 (вторник, четверг с 09.30-12.30, суббота, воскресенье – выходные дни).

Настоящее сообщение публикуется в газете «Иркутск официальный», а также в информационно-телекоммуникационной сети «Интернет» на официальном WEB-портале органов местного самоуправления города Иркутска (www.admirk.ru).

ГРАФИЧЕСКОЕ ОПИСАНИЕ МЕСТОПОЛОЖЕНИЯ ГРАНИЦ публичного сервитута для строительства объекта «Тепловая сеть от ТК-7Е*-34-12 (УТ-10) до границ сетей инженерно-технического обеспечения многоквартирных домов по ул. Баррикад»		
СВЕДЕНИЯ ОБ ОБЪЕКТЕ		
Местоположение	Иркутская область, г. Иркутск, Куйбышевский район	
Площадь объекта ± величина погрешности определения площади ($P \pm \Delta P$)	4060 ± 22 кв. м	
Метод определения координат	картометрический	
Средняя квадратическая погрешность положения характерных точек (M_t)	0.1 м	
СВЕДЕНИЯ О МЕСТОПОЛОЖЕНИИ ГРАНИЦ ОБЪЕКТА		
Система координат МСК-38, зона 3		
Сведения о характерных точках границ объекта		
Обозначение характерных точек границ	Координаты, м	
	X	Y
1	385187.54	3339098.86
2	385215.29	3339098.11
3	385244.21	3339097.30
4	385250.33	3339097.09
5	385250.07	3339089.57
6	385256.10	3339089.36
7	385257.87	3339110.75



8	385258.03	3339118.51
9	385268.02	3339134.68
10	385268.19	3339162.57
11	385269.51	3339162.57
12	385269.52	3339172.01
13	385268.25	3339171.99
14	385268.46	3339206.81
15	385266.67	3339206.86
16	385268.57	3339261.58
17	385267.71	3339261.60
18	385268.60	3339295.29
19	385256.27	3339295.36
20	385251.53	3339134.23
21	385234.93	3339134.11
22	385234.58	3339114.68
23	385188.02	3339115.88
1	385187.54	3339098.86

СХЕМА РАСПОЛОЖЕНИЯ ГРАНИЦ
публичного сервитута для строительства объекта «Тепловая сеть от ТК-7Е*-34-12 (УТ-10) до границ сетей
инженерно-технического обеспечения многоквартирных домов по ул. Баррикад»



Масштаб 1:800

УСЛОВНЫЕ ОБОЗНАЧЕНИЯ:

-  - границы публичного сервитута
-  - учтенные в ЕГРН земельные участки