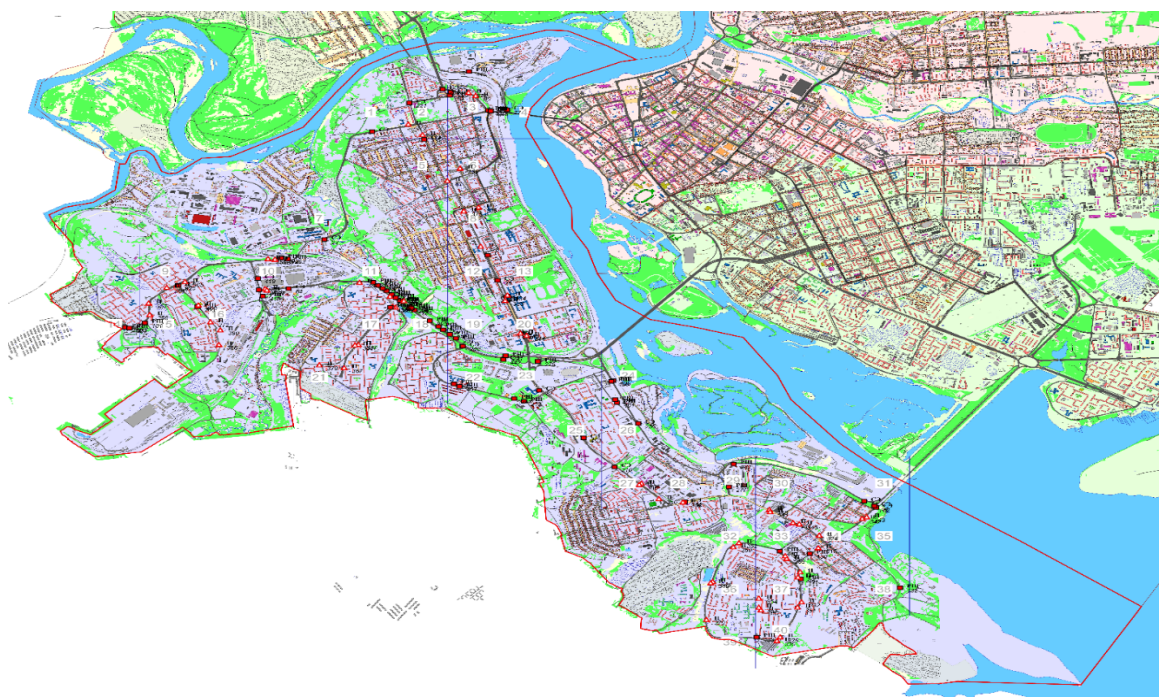


Приложение 4  
к постановлению администрации  
города Иркутска  
от 23.01.2026 №031-06-31/26

«Приложение 2  
к Схеме размещения рекламных  
конструкций на территории  
города Иркутска

Карта размещения рекламных конструкций на территории  
Свердловского округа города Иркутска, выполненная в масштабе 1:2500



Условные обозначения рекламных конструкций:

- |                                                           |                                                 |
|-----------------------------------------------------------|-------------------------------------------------|
| РК - рекламная конструкция;                               | △ С - ситилайт, пилон;                          |
| ■ РЩ - ситиборд, билборд, суперсайт;                      | △ П - пи́лларс, афишный стенд, рекламная тумба; |
| ■ СЭ - ситиборд, билборд, суперсайт / светодиодный экран; | АО - РК в подземных переходах, медиафасад.      |
| ■ К - стела;».                                            |                                                 |

