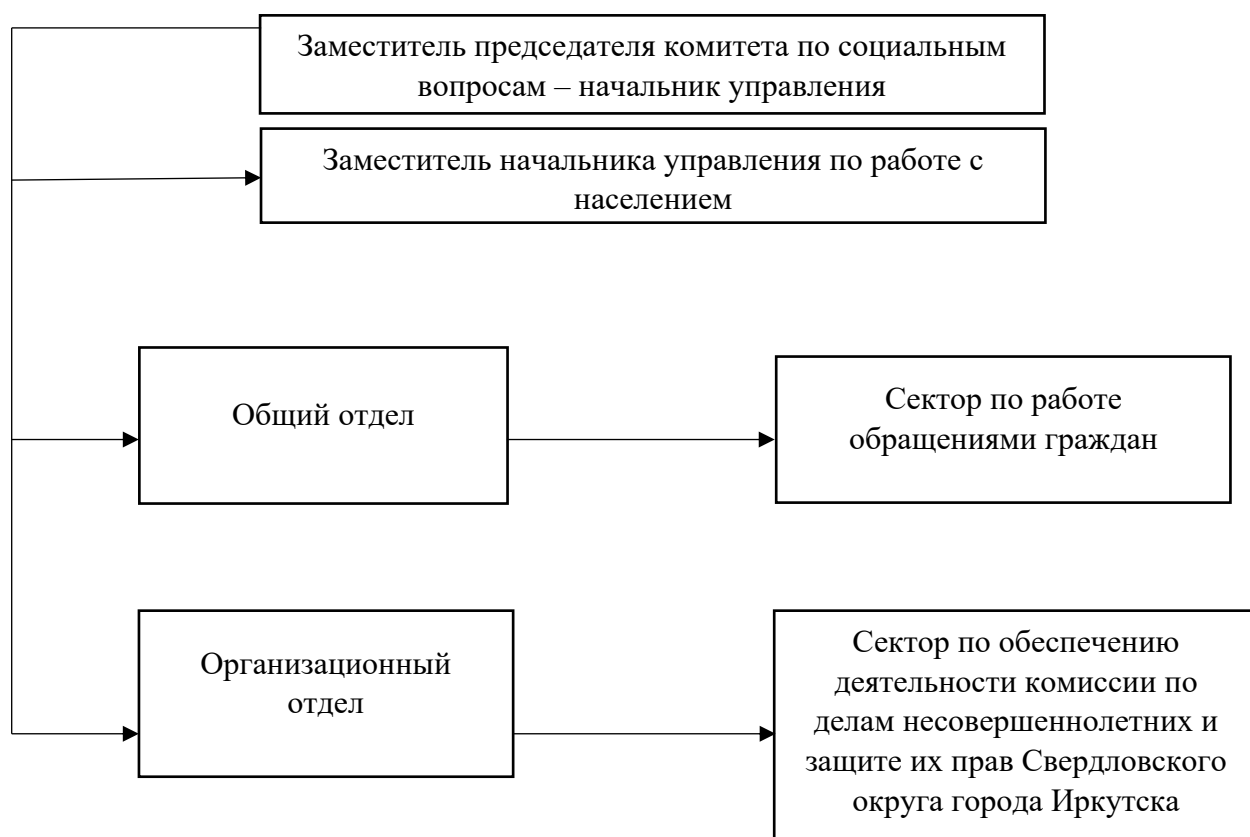


Приложение 2
к распоряжению администрации
города Иркутска
от 20.01.2026 №031-10-13/26

«Приложение 1
к Положению об управлении по работе с
населением комитета по управлению
Свердловским округом администрации
города Иркутска

**СТРУКТУРА УПРАВЛЕНИЯ ПО РАБОТЕ С НАСЕЛЕНИЕМ КОМИТЕТА
ПО УПРАВЛЕНИЮ СВЕРДЛОВСКИМ ОКРУГОМ АДМИНИСТРАЦИИ
ГОРОДА ИРКУТСКА**



».