

Сообщение о возможном установлении публичного сервитута в отношении части земельного участка с кадастровым номером 38:36:000018:4876 с местоположением: Российская Федерация, Иркутская область, г. Иркутск, Куйбышевский район, ул. Баррикад

Комитетом по управлению муниципальным имуществом администрации города Иркутска рассматривается ходатайство от АО «ИЭСК» об установлении публичного сервитута в отношении части земельного участка с кадастровым номером 38:36:000018:4876 с местоположением: Российская Федерация, Иркутская область, г. Иркутск, Куйбышевский район, ул. Баррикад, площадью 50 кв.м., в целях строительства КТП 6/0,4 кВ с 2-мя силовыми трансформаторами мощностью 1000 кВА каждый.

Заинтересованные лица могут ознакомиться с поступившим ходатайством об установлении публичного сервитута и прилагаемым к нему описанием местоположения границ публичного сервитута, подать заявления об учете прав на земельные участки в течение тридцати дней со дня опубликования настоящего сообщения в Комитет по управлению муниципальным имуществом администрации города Иркутска по адресу: г. Иркутск, ул. Поленова, 1, каб. 200, 201 (вторник, четверг с 09.30-12.00, суббота, воскресенье – выходные дни).

Настоящее сообщение публикуется в газете «Иркутск официальный», а также в информационно-телекоммуникационной сети «Интернет» на официальном WEB-портале органов местного самоуправления города Иркутска (www.admirk.ru).

ГРАФИЧЕСКОЕ ОПИСАНИЕ

местоположения границ населенных пунктов, территориальных зон, особо охраняемых природных территорий, зон с особыми условиями использования территории

КТП 6/0,4 кВ с 2-мя силовыми трансформаторами мощностью 1000 кВА каждый по адресу: Иркутская область, г. Иркутск, Куйбышевский район, ул. Баррикад
(наименование объекта, местоположение границ которого описано (далее – объект))

Раздел 1

Сведения об объекте		
№ п/п	Характеристики объекта	Описание характеристик
1	2	3
1	Местоположение объекта	Местоположение установлено относительно ориентира, расположенного в границах участка. Почтовый адрес ориентира: Российская Федерация, Иркутская область, г. Иркутск, Куйбышевский район, ул. Баррикад
2	Площадь объекта +/- величина погрешности определения площади (P +/- Дельта P), м ²	50±2
3	Иные характеристики объекта	Публичный сервитут сроком на 49 лет в интересах Акционерного общества «Иркутская электросетевая компания» в целях эксплуатации объекта электросетевого хозяйства

Раздел 2

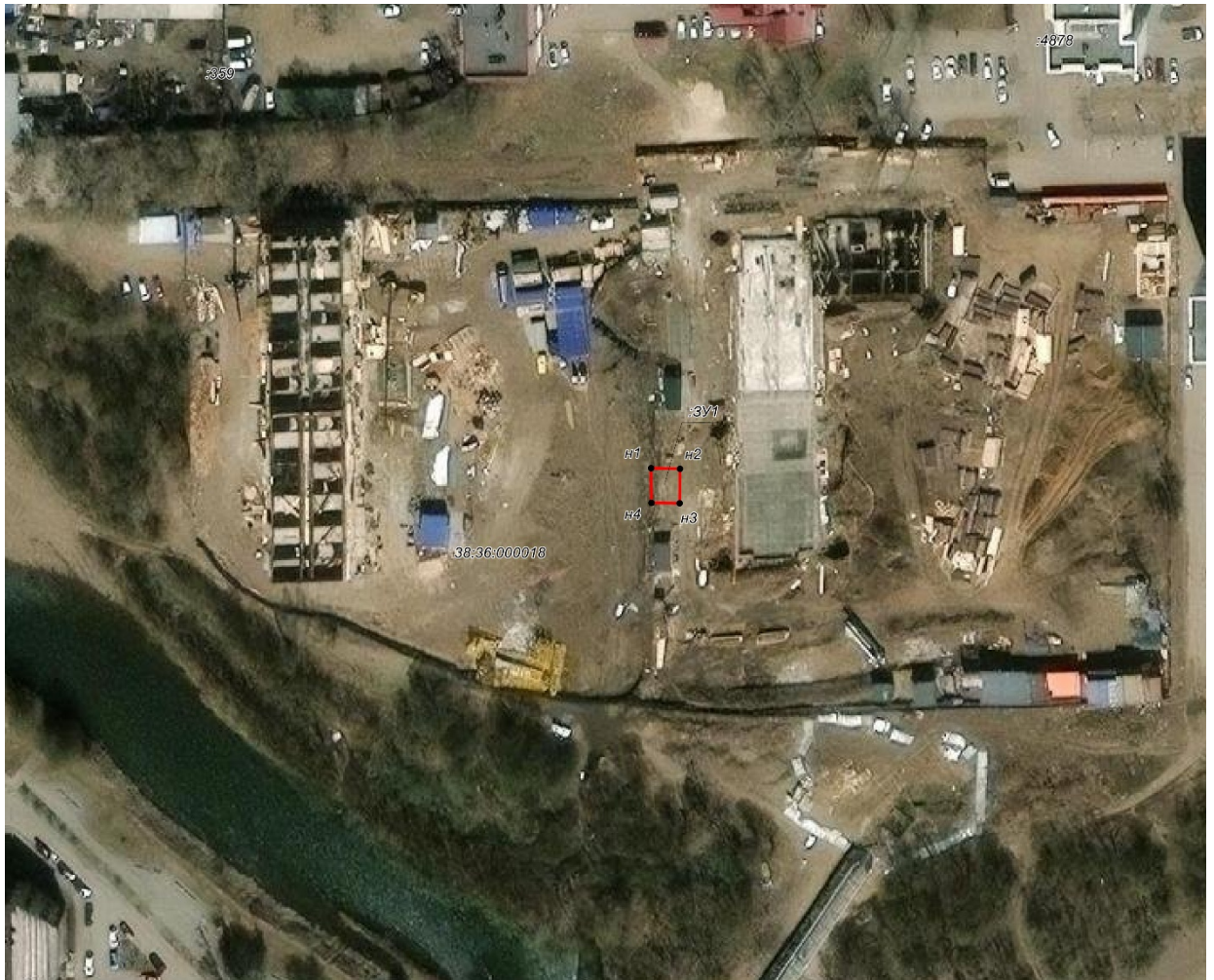
Сведения о местоположении границ объекта					
1. Система координат МСК-38, зона 3					
2. Сведения о характерных точках границ объекта					
Обозначение характерных точек границ	Координаты, м		Метод определения координат характерной точки	Средняя квадратическая погрешность положения характерной точки (Mt), м	Описание обозначения точки на местности (при наличии)
	X	Y			
1	2	3	4	5	6
n1	385190.31	3339162.65	Картометрический метод	0.1	-
n2	385190.27	3339169.24	Картометрический метод	0.1	-
n3	385182.51	3339169.24	Картометрический метод	0.1	-
n4	385182.50	3339162.87	Картометрический метод	0.1	-
n1	385190.31	3339162.65	Картометрический метод	0.1	-
3. Сведения о характерных точках части (частей) границы объекта					
Обозначение характерных точек части границы	Координаты, м		Метод определения координат характерной точки	Средняя квадратическая погрешность положения характерной точки (Mt), м	Описание обозначения точки на местности (при наличии)
	X	Y			
1	2	3	4	5	6
-	-	-	-	-	-
Часть № 1					
-	-	-	-	-	-

Раздел 3

Сведения о местоположении измененных (уточненных) границ объекта							
1. Система координат _____							
2. Сведения о характерных точках границ объекта							
Обозначение характерных точек границ	Существующие координаты, м		Измененные (уточненные) координаты, м		Метод определения координат характерной точки	Средняя квадратическая погрешность положения характерной точки (Mt), м	Описание обозначения точки на местности (при наличии)
	X	Y	X	Y			
1	2	3	4	5	6	7	8
-	-	-	-	-	-	-	-
3. Сведения о характерных точках части (частей) границы объекта							
Обозначение характерных точек границ	Существующие координаты, м		Измененные (уточненные) координаты, м		Метод определения координат	Средняя квадратическая погрешность	Описание обозначения точки на

	X	Y	X	Y	характерной точки	положения характерной точки (Mt), м	местности (при наличии)
1	2	3	4	5	6	7	8
-	-	-	-	-	-	-	-
Часть № 1							
-	-	-	-	-	-	-	-

СХЕМА ГРАНИЦ ПУБЛИЧНОГО СЕРВИТУТА



Масштаб 1:2000

Используемые условные знаки и обозначения:

- - вновь образованная граница публичного сервитута
 - н1 - характерная точка границы, сведения о которой позволяют однозначно определить ее местоположение на местности
- 38:36:000018 – кадастровый номер кадастрового квартала

