

Сообщение о возможном установлении публичного сервитута в отношении частей земельных участков с кадастровыми номерами 38:00:000000:264712, 38:36:000015:2544, 38:36:000015:2563, 38:36:000015:1717, 38:36:000015:2281, 38:36:000015:2443, 38:36:000015:3020, 38:36:000015:3167, 38:36:000015:2474, 38:36:000015:2439, 38:36:000015:3038, 38:36:000015:58, 38:36:000015:937, 38:36:000015:118, 38:36:000015:2211, 38:36:000015:3498, 38:36:000015:3170, 38:36:000015:3433 и в отношении земель в кадастровых кварталах 38:36:000015, 38:36:000000, 38:00:000000 с местоположением: Российская Федерация, Иркутская область, г. Иркутск

Комитетом по управлению муниципальным имуществом администрации города Иркутска рассматривается ходатайство от ОГУЭП «Облкоммунэнерго» об установлении публичного сервитута в целях эксплуатации объекта электросетевого хозяйства – «Электросетевой комплекс ЛЭП-6кВ» с кадастровым номером 38:36:000015:1612 и «Электросетевой комплекс ВЛ-0,4кВ» с кадастровым номером 38:36:000015:1622, общей площадью 349 кв. м, в отношении частей земельных участков с кадастровыми номерами 38:00:000000:264712, 38:36:000015:2544, 38:36:000015:2563, 38:36:000015:1717, 38:36:000015:2281, 38:36:000015:2443, 38:36:000015:3020, 38:36:000015:3167, 38:36:000015:2474, 38:36:000015:2439, 38:36:000015:3038, 38:36:000015:58, 38:36:000015:937, 38:36:000015:118, 38:36:000015:2211, 38:36:000015:3498, 38:36:000015:3170, 38:36:000015:3433 и в отношении земель в кадастровых кварталах 38:36:000015, 38:36:000000, 38:00:000000 с местоположением: Российская Федерация, Иркутская область, г. Иркутск.

Заинтересованные лица могут ознакомиться с поступившим ходатайством об установлении публичного сервитута и прилагаемой к нему схемой расположения местоположения границ публичного сервитута, подать заявления об учете прав на земельные участки в течение тридцати дней со дня опубликования настоящего сообщения в Комитет по управлению муниципальным имуществом администрации города Иркутска по адресу: г. Иркутск, ул. Поленова, 1, каб. 200, 201 (вторник, четверг с 09.30-12.00, суббота, воскресенье – выходные дни).

Настоящее сообщение публикуется в газете «Иркутск официальный», а также в информационно-телекоммуникационной сети «Интернет» на официальном WEB-портале органов местного самоуправления города Иркутска (www.admirk.ru).

Графическое описание местоположения границ публичного сервитута		
Объекты электросетевого хозяйства "Электросетевой комплекс ЛЭП-6кВ" с кадастровым номером 38:36:000015:1612 и "Электросетевой комплекс ВЛ-0,4кВ" с кадастровым номером 38:36:000015:1622		
(наименование объекта, местоположение границ которого описано (далее - объект))		
Раздел 1		
Сведения об объекте		
№ п/п	Характеристики объекта	Описание характеристик
1	2	3
1.	Местоположение объекта	Иркутская область, город Иркутск
2.	Площадь объекта +/- величина погрешности определения площади (Р +/- Дельта Р)	349 +/- 7 м ²
3.	Иные характеристики объекта	Публичный сервитут устанавливается для эксплуатации объектов электросетевого хозяйства "Электросетевой комплекс ЛЭП-6кВ" и "Электросетевой комплекс ВЛ-0,4кВ" в пользу ОГУЭП "ОБЛКОММУНЭНЕРГО" (ОГРН 1023801542412, ИНН 3800000252). Срок установления публичного сервитута 49 лет.
Раздел 2		

Сведения о местоположении границ объекта

1. Система координат МСК-38, зона 3

2. Сведения о характерных точках границ объекта

Обозначение характерных точек границ	Координаты, м		Метод определения координат характерной точки	Средняя квадратическая погрешность положения характерной точки (Mt), м	Описание обозначения точки на местности (при наличии)
	X	Y			
1	2	3	4	5	6
1	392286.32	3339821.08	Картометрический метод	0.10	-
2	392286.39	3339822.08	Картометрический метод	0.10	-
3	392285.39	3339822.15	Картометрический метод	0.10	-
4	392285.32	3339821.15	Картометрический метод	0.10	-
1	392286.32	3339821.08	Картометрический метод	0.10	-
5	392078.67	3339748.51	Картометрический метод	0.10	-
6	392078.69	3339749.51	Картометрический метод	0.10	-
7	392077.69	3339749.53	Картометрический метод	0.10	-
8	392077.67	3339748.53	Картометрический метод	0.10	-
5	392078.67	3339748.51	Картометрический метод	0.10	-
9	392043.75	3339398.44	Картометрический метод	0.10	-
10	392043.61	3339399.43	Картометрический метод	0.10	-
11	392042.61	3339399.28	Картометрический метод	0.10	-
12	392042.77	3339398.29	Картометрический метод	0.10	-
9	392043.75	3339398.44	Картометрический метод	0.10	-
13	392005.69	3339390.21	Картометрический метод	0.10	-
14	392005.49	3339391.19	Картометрический метод	0.10	-
15	392004.51	3339390.99	Картометрический метод	0.10	-
16	392004.71	3339390.01	Картометрический метод	0.10	-
13	392005.69	3339390.21	Картометрический метод	0.10	-
17	392000.05	3339416.74	Картометрический метод	0.10	-
18	391999.81	3339417.72	Картометрический метод	0.10	-

2. Сведения о характерных точках границ объекта

Обозначение	Координаты, м	Метод	Средняя квадратическая	Описание обозначения
-------------	---------------	-------	---------------------------	-------------------------

характерных точек границ	X	Y	определения координат характерной точки	погрешность положения характерной точки (Mt), м	точки на местности (при наличии)
1	2	3	4	5	6
19	391998.83	3339417.49	Картометрический метод	0.10	-
20	391999.07	3339416.51	Картометрический метод	0.10	-
17	392000.05	3339416.74	Картометрический метод	0.10	-
21	391990.98	3339455.05	Картометрический метод	0.10	-
22	391990.77	3339456.02	Картометрический метод	0.10	-
23	391989.78	3339455.80	Картометрический метод	0.10	-
24	391990.00	3339454.82	Картометрический метод	0.10	-
21	391990.98	3339455.05	Картометрический метод	0.10	-
25	391981.65	3339494.38	Картометрический метод	0.10	-
26	391981.44	3339495.35	Картометрический метод	0.10	-
27	391980.46	3339495.14	Картометрический метод	0.10	-
28	391980.67	3339494.17	Картометрический метод	0.10	-
25	391981.65	3339494.38	Картометрический метод	0.10	-
29	392067.99	3339516.02	Картометрический метод	0.10	-
30	392067.89	3339517.02	Картометрический метод	0.10	-
31	392066.90	3339516.91	Картометрический метод	0.10	-
32	392067.00	3339515.92	Картометрический метод	0.10	-
29	392067.99	3339516.02	Картометрический метод	0.10	-
33	392042.83	3339511.96	Картометрический метод	0.10	-
34	392042.72	3339512.95	Картометрический метод	0.10	-
35	392041.73	3339512.85	Картометрический метод	0.10	-
36	392041.83	3339511.86	Картометрический метод	0.10	-
33	392042.83	3339511.96	Картометрический метод	0.10	-
37	392004.91	3339507.81	Картометрический метод	0.10	-
38	392004.80	3339508.80	Картометрический метод	0.10	-

2. Сведения о характерных точках границ объекта

Обозначение характерных точек границ	Координаты, м		Метод определения координат характерной точки	Средняя квадратическая погрешность положения характерной точки (Mt), м	Описание обозначения точки на местности (при наличии)
	X	Y			

1	2	3	4	5	6
39	392003.81	3339508.69	Картометрический метод	0.10	-
40	392003.92	3339507.69	Картометрический метод	0.10	-
37	392004.91	3339507.81	Картометрический метод	0.10	-
41	391999.05	3339540.79	Картометрический метод	0.10	-
42	391998.88	3339541.76	Картометрический метод	0.10	-
43	391997.90	3339541.60	Картометрический метод	0.10	-
44	391998.07	3339540.62	Картометрический метод	0.10	-
41	391999.05	3339540.79	Картометрический метод	0.10	-
45	391991.66	3339573.53	Картометрический метод	0.10	-
46	391991.43	3339574.49	Картометрический метод	0.10	-
47	391990.45	3339574.29	Картометрический метод	0.10	-
48	391990.67	3339573.30	Картометрический метод	0.10	-
45	391991.66	3339573.53	Картометрический метод	0.10	-
49	391971.39	3339536.86	Картометрический метод	0.10	-
50	391971.19	3339537.84	Картометрический метод	0.10	-
51	391970.21	3339537.64	Картометрический метод	0.10	-
52	391970.41	3339536.66	Картометрический метод	0.10	-
49	391971.39	3339536.86	Картометрический метод	0.10	-
53	391961.88	3339576.65	Картометрический метод	0.10	-
54	391961.79	3339577.65	Картометрический метод	0.10	-
55	391960.79	3339577.57	Картометрический метод	0.10	-
56	391960.88	3339576.58	Картометрический метод	0.10	-
53	391961.88	3339576.65	Картометрический метод	0.10	-
57	391948.40	3339656.73	Картометрический метод	0.10	-
58	391948.02	3339657.65	Картометрический метод	0.10	-

2. Сведения о характерных точках границ объекта

Обозначение характерных точек границ	Координаты, м		Метод определения координат характерной точки	Средняя квадратическая погрешность положения характерной точки (Mt), м	Описание обозначения точки на местности (при наличии)
	X	Y			
1	2	3	4	5	6
59	391942.83	3339655.53	Картометрический метод	0.10	-

60	391943.21	3339654.61	Картометрический метод	0.10	-
57	391948.40	3339656.73	Картометрический метод	0.10	-
61	391905.43	3339641.48	Картометрический метод	0.10	-
62	391905.13	3339642.44	Картометрический метод	0.10	-
63	391904.18	3339642.13	Картометрический метод	0.10	-
64	391904.48	3339641.18	Картометрический метод	0.10	-
61	391905.43	3339641.48	Картометрический метод	0.10	-
65	391868.72	3339628.67	Картометрический метод	0.10	-
66	391868.42	3339629.60	Картометрический метод	0.10	-
67	391867.48	3339629.29	Картометрический метод	0.10	-
68	391867.78	3339628.36	Картометрический метод	0.10	-
65	391868.72	3339628.67	Картометрический метод	0.10	-
69	391797.21	3339610.82	Картометрический метод	0.10	-
70	391796.39	3339610.26	Картометрический метод	0.10	-
71	391799.50	3339605.70	Картометрический метод	0.10	-
72	391800.32	3339606.26	Картометрический метод	0.10	-
69	391797.21	3339610.82	Картометрический метод	0.10	-
73	391766.46	3339596.04	Картометрический метод	0.10	-
74	391765.46	3339596.02	Картометрический метод	0.10	-
75	391765.53	3339591.64	Картометрический метод	0.10	-
76	391766.53	3339591.66	Картометрический метод	0.10	-
73	391766.46	3339596.04	Картометрический метод	0.10	-
77	391735.17	3339584.95	Картометрический метод	0.10	-
78	391734.89	3339585.92	Картометрический метод	0.10	-

2. Сведения о характерных точках границ объекта

Обозначение характерных точек границ	Координаты, м		Метод определения координат характерной точки	Средняя квадратическая погрешность положения характерной точки (Mt), м	Описание обозначения точки на местности (при наличии)
	X	Y			
1	2	3	4	5	6
79	391733.93	3339585.63	Картометрический метод	0.10	-
80	391734.21	3339584.67	Картометрический метод	0.10	-
77	391735.17	3339584.95	Картометрический метод	0.10	-

81	391712.93	3339578.56	Картометрический метод	0.10	-
82	391707.95	3339576.87	Картометрический метод	0.10	-
83	391708.27	3339575.93	Картометрический метод	0.10	-
84	391713.25	3339577.62	Картометрический метод	0.10	-
81	391712.93	3339578.56	Картометрический метод	0.10	-
85	391907.01	3339599.32	Картометрический метод	0.10	-
86	391901.37	3339597.02	Картометрический метод	0.10	-
87	391901.75	3339596.10	Картометрический метод	0.10	-
88	391907.39	3339598.40	Картометрический метод	0.10	-
85	391907.01	3339599.32	Картометрический метод	0.10	-
89	391941.15	3339613.01	Картометрический метод	0.10	-
90	391940.79	3339613.95	Картометрический метод	0.10	-
91	391939.85	3339613.60	Картометрический метод	0.10	-
92	391940.21	3339612.66	Картометрический метод	0.10	-
89	391941.15	3339613.01	Картометрический метод	0.10	-
93	391982.41	3339630.69	Картометрический метод	0.10	-
94	391982.04	3339631.62	Картометрический метод	0.10	-
95	391981.10	3339631.25	Картометрический метод	0.10	-
96	391981.47	3339630.30	Картометрический метод	0.10	-
93	391982.41	3339630.69	Картометрический метод	0.10	-
97	392030.55	3339651.45	Картометрический метод	0.10	-
98	392030.16	3339652.36	Картометрический метод	0.10	-

2. Сведения о характерных точках границ объекта

Обозначение характерных точек границ	Координаты, м		Метод определения координат характерной точки	Средняя квадратическая погрешность положения характерной точки (Mt), м	Описание обозначения точки на местности (при наличии)
	X	Y			
1	2	3	4	5	6
99	392029.23	3339651.96	Картометрический метод	0.10	-
100	392029.62	3339651.05	Картометрический метод	0.10	-
97	392030.55	3339651.45	Картометрический метод	0.10	-
101	392066.66	3339668.06	Картометрический метод	0.10	-
102	392061.30	3339665.90	Картометрический метод	0.10	-

103	392061.68	3339664.98	Картометрический метод	0.10	-
104	392067.04	3339667.14	Картометрический метод	0.10	-
101	392066.66	3339668.06	Картометрический метод	0.10	-
105	392071.44	3339674.07	Картометрический метод	0.10	-
106	392069.26	3339676.89	Картометрический метод	0.10	-
107	392066.62	3339674.84	Картометрический метод	0.10	-
108	392068.79	3339672.03	Картометрический метод	0.10	-
105	392071.44	3339674.07	Картометрический метод	0.10	-
109	392072.93	3339676.86	Картометрический метод	0.10	-
110	392071.95	3339676.66	Картометрический метод	0.10	-
111	392073.13	3339670.91	Картометрический метод	0.10	-
112	392074.09	3339671.26	Картометрический метод	0.10	-
109	392072.93	3339676.86	Картометрический метод	0.10	-
113	392105.45	3339718.28	Картометрический метод	0.10	-
114	392100.69	3339716.91	Картометрический метод	0.10	-
115	392100.97	3339715.95	Картометрический метод	0.10	-
116	392105.73	3339717.32	Картометрический метод	0.10	-
113	392105.45	3339718.28	Картометрический метод	0.10	-
117	392076.88	3339707.92	Картометрический метод	0.10	-
118	392076.90	3339708.92	Картометрический метод	0.10	-

2. Сведения о характерных точках границ объекта

Обозначение характерных точек границ	Координаты, м		Метод определения координат характерной точки	Средняя квадратическая погрешность положения характерной точки (Mt), м	Описание обозначения точки на местности (при наличии)
	X	Y			
1	2	3	4	5	6
119	392075.90	3339708.94	Картометрический метод	0.10	-
120	392075.88	3339707.94	Картометрический метод	0.10	-
117	392076.88	3339707.92	Картометрический метод	0.10	-
121	392121.90	3339760.56	Картометрический метод	0.10	-
122	392121.92	3339761.56	Картометрический метод	0.10	-
123	392120.92	3339761.58	Картометрический метод	0.10	-
124	392120.90	3339760.58	Картометрический метод	0.10	-

121	392121.90	3339760.56	Картометрический метод	0.10	-
125	392099.44	3339762.42	Картометрический метод	0.10	-
126	392099.46	3339763.42	Картометрический метод	0.10	-
127	392098.46	3339763.44	Картометрический метод	0.10	-
128	392098.44	3339762.44	Картометрический метод	0.10	-
125	392099.44	3339762.42	Картометрический метод	0.10	-
129	392080.37	3339788.54	Картометрический метод	0.10	-
130	392080.39	3339789.54	Картометрический метод	0.10	-
131	392079.39	3339789.56	Картометрический метод	0.10	-
132	392079.37	3339788.56	Картометрический метод	0.10	-
129	392080.37	3339788.54	Картометрический метод	0.10	-
133	392260.81	3339805.24	Картометрический метод	0.10	-
134	392260.15	3339806.00	Картометрический метод	0.10	-
135	392259.39	3339805.34	Картометрический метод	0.10	-
136	392260.05	3339804.58	Картометрический метод	0.10	-
133	392260.81	3339805.24	Картометрический метод	0.10	-
137	392245.11	3339823.04	Картометрический метод	0.10	-
138	392245.13	3339824.04	Картометрический метод	0.10	-

2. Сведения о характерных точках границ объекта

Обозначение характерных точек границ	Координаты, м		Метод определения координат характерной точки	Средняя квадратическая погрешность положения характерной точки (Mt), м	Описание обозначения точки на местности (при наличии)
	X	Y			
1	2	3	4	5	6
139	392244.13	3339824.06	Картометрический метод	0.10	-
140	392244.11	3339823.06	Картометрический метод	0.10	-
137	392245.11	3339823.04	Картометрический метод	0.10	-
141	392212.54	3339789.30	Картометрический метод	0.10	-
142	392212.60	3339790.30	Картометрический метод	0.10	-
143	392211.59	3339790.36	Картометрический метод	0.10	-
144	392211.51	3339789.37	Картометрический метод	0.10	-
141	392212.54	3339789.30	Картометрический метод	0.10	-
145	392214.70	3339809.17	Картометрический метод	0.10	-

146	392214.72	3339810.17	Картометрический метод	0.10	-
147	392213.72	3339810.19	Картометрический метод	0.10	-
148	392213.70	3339809.19	Картометрический метод	0.10	-
145	392214.70	3339809.17	Картометрический метод	0.10	-
149	392206.56	3339824.50	Картометрический метод	0.10	-
150	392206.58	3339825.50	Картометрический метод	0.10	-
151	392205.58	3339825.52	Картометрический метод	0.10	-
152	392205.56	3339824.52	Картометрический метод	0.10	-
149	392206.56	3339824.50	Картометрический метод	0.10	-
153	392165.98	3339836.85	Картометрический метод	0.10	-
154	392166.29	3339837.79	Картометрический метод	0.10	-
155	392165.35	3339838.11	Картометрический метод	0.10	-
156	392165.03	3339837.16	Картометрический метод	0.10	-
153	392165.98	3339836.85	Картометрический метод	0.10	-
157	392163.36	3339828.68	Картометрический метод	0.10	-
158	392163.38	3339829.68	Картометрический метод	0.10	-

2. Сведения о характерных точках границ объекта

Обозначение характерных точек границ	Координаты, м		Метод определения координат характерной точки	Средняя квадратическая погрешность положения характерной точки (Mf), м	Описание обозначения точки на местности (при наличии)
	X	Y			
1	2	3	4	5	6
159	392162.38	3339829.70	Картометрический метод	0.10	-
160	392162.36	3339828.70	Картометрический метод	0.10	-
157	392163.36	3339828.68	Картометрический метод	0.10	-
161	392129.09	3339841.61	Картометрический метод	0.10	-
162	392129.87	3339842.24	Картометрический метод	0.10	-
163	392129.26	3339843.02	Картометрический метод	0.10	-
164	392128.47	3339842.38	Картометрический метод	0.10	-
161	392129.09	3339841.61	Картометрический метод	0.10	-
165	392117.97	3339832.48	Картометрический метод	0.10	-
166	392117.99	3339833.48	Картометрический метод	0.10	-
167	392116.99	3339833.50	Картометрический метод	0.10	-

168	392116.97	3339832.50	Картометрический метод	0.10	-
165	392117.97	3339832.48	Картометрический метод	0.10	-
169	392082.68	3339830.65	Картометрический метод	0.10	-
170	392082.70	3339831.65	Картометрический метод	0.10	-
171	392081.70	3339831.67	Картометрический метод	0.10	-
172	392081.68	3339830.67	Картометрический метод	0.10	-
169	392082.68	3339830.65	Картометрический метод	0.10	-
173	392084.13	3339856.38	Картометрический метод	0.10	-
174	392084.15	3339857.38	Картометрический метод	0.10	-
175	392083.15	3339857.40	Картометрический метод	0.10	-
176	392083.13	3339856.40	Картометрический метод	0.10	-
173	392084.13	3339856.38	Картометрический метод	0.10	-
177	392085.64	3339888.77	Картометрический метод	0.10	-
178	392084.64	3339888.81	Картометрический метод	0.10	-

2. Сведения о характерных точках границ объекта

Обозначение характерных точек границ	Координаты, м		Метод определения координат характерной точки	Средняя квадратическая погрешность положения характерной точки (M _t), м	Описание обозначения точки на местности (при наличии)
	X	Y			
1	2	3	4	5	6
179	392084.39	3339883.27	Картометрический метод	0.10	-
180	392085.39	3339883.23	Картометрический метод	0.10	-
177	392085.64	3339888.77	Картометрический метод	0.10	-
181	392086.89	3339909.81	Картометрический метод	0.10	-
182	392085.89	3339909.89	Картометрический метод	0.10	-
183	392085.54	3339905.15	Картометрический метод	0.10	-
184	392086.54	3339905.07	Картометрический метод	0.10	-
181	392086.89	3339909.81	Картометрический метод	0.10	-
185	392088.10	3339935.87	Картометрический метод	0.10	-
186	392088.12	3339936.87	Картометрический метод	0.10	-
187	392087.12	3339936.89	Картометрический метод	0.10	-
188	392087.10	3339935.89	Картометрический метод	0.10	-
185	392088.10	3339935.87	Картометрический метод	0.10	-

189	392234.07	3340004.25	Картометрический метод	0.10	-
190	392233.71	3340003.31	Картометрический метод	0.10	-
191	392237.71	3340001.76	Картометрический метод	0.10	-
192	392238.07	3340002.70	Картометрический метод	0.10	-
189	392234.07	3340004.25	Картометрический метод	0.10	-
193	392071.42	3340030.70	Картометрический метод	0.10	-
194	392066.29	3340031.39	Картометрический метод	0.10	-
195	392065.49	3340025.99	Картометрический метод	0.10	-
193	392071.42	3340030.70	Картометрический метод	0.10	-
196	392329.89	3339921.23	Картометрический метод	0.10	-
197	392329.67	3339920.25	Картометрический метод	0.10	-
198	392334.51	3339919.17	Картометрический метод	0.10	-

2. Сведения о характерных точках границ объекта

Обозначение характерных точек границ	Координаты, м		Метод определения координат характерной точки	Средняя квадратическая погрешность положения характерной точки (M _t), м	Описание обозначения точки на местности (при наличии)
	X	Y			
1	2	3	4	5	6
199	392334.73	3339920.15	Картометрический метод	0.10	-
196	392329.89	3339921.23	Картометрический метод	0.10	-
200	392330.03	3339932.68	Картометрический метод	0.10	-
201	392329.03	3339932.66	Картометрический метод	0.10	-
202	392329.11	3339928.36	Картометрический метод	0.10	-
203	392330.11	3339928.38	Картометрический метод	0.10	-
200	392330.03	3339932.68	Картометрический метод	0.10	-
204	392324.12	3339985.25	Картометрический метод	0.10	-
205	392323.14	3339985.07	Картометрический метод	0.10	-
206	392323.89	3339980.80	Картометрический метод	0.10	-
207	392324.87	3339980.98	Картометрический метод	0.10	-
204	392324.12	3339985.25	Картометрический метод	0.10	-
208	392326.82	3339960.00	Картометрический метод	0.10	-
209	392326.73	3339961.00	Картометрический метод	0.10	-
210	392325.75	3339960.91	Картометрический метод	0.10	-

211	392325.84	3339959.91	Картометрический метод	0.10	-
208	392326.82	3339960.00	Картометрический метод	0.10	-
212	392309.47	3339924.91	Картометрический метод	0.10	-
213	392309.71	3339925.88	Картометрический метод	0.10	-
214	392308.74	3339926.12	Картометрический метод	0.10	-
215	392308.50	3339925.15	Картометрический метод	0.10	-
212	392309.47	3339924.91	Картометрический метод	0.10	-
216	392278.45	3339932.07	Картометрический метод	0.10	-
217	392278.69	3339933.04	Картометрический метод	0.10	-
218	392277.73	3339933.28	Картометрический метод	0.10	-

2. Сведения о характерных точках границ объекта

Обозначение характерных точек границ	Координаты, м		Метод определения координат характерной точки	Средняя квадратическая погрешность положения характерной точки (Mt), м	Описание обозначения точки на местности (при наличии)
	X	Y			
1	2	3	4	5	6
219	392277.48	3339932.32	Картометрический метод	0.10	-
216	392278.45	3339932.07	Картометрический метод	0.10	-
220	392248.44	3339939.80	Картометрический метод	0.10	-
221	392248.72	3339940.76	Картометрический метод	0.10	-
222	392247.77	3339941.07	Картометрический метод	0.10	-
223	392247.49	3339940.09	Картометрический метод	0.10	-
220	392248.44	3339939.80	Картометрический метод	0.10	-
224	392220.17	3339947.30	Картометрический метод	0.10	-
225	392220.42	3339948.27	Картометрический метод	0.10	-
226	392219.45	3339948.52	Картометрический метод	0.10	-
227	392219.20	3339947.55	Картометрический метод	0.10	-
224	392220.17	3339947.30	Картометрический метод	0.10	-
228	392191.25	3339954.58	Картометрический метод	0.10	-
229	392191.49	3339955.56	Картометрический метод	0.10	-
230	392190.51	3339955.79	Картометрический метод	0.10	-
231	392190.28	3339954.82	Картометрический метод	0.10	-
228	392191.25	3339954.58	Картометрический метод	0.10	-

232	392164.02	3339960.72	Картометрический метод	0.10	-
233	392164.24	3339961.72	Картометрический метод	0.10	-
234	392163.28	3339961.95	Картометрический метод	0.10	-
235	392163.03	3339960.96	Картометрический метод	0.10	-
232	392164.02	3339960.72	Картометрический метод	0.10	-
236	392135.64	3339967.34	Картометрический метод	0.10	-
237	392135.86	3339968.32	Картометрический метод	0.10	-
238	392134.89	3339968.54	Картометрический метод	0.10	-

2. Сведения о характерных точках границ объекта

Обозначение характерных точек границ	Координаты, м		Метод определения координат характерной точки	Средняя квадратическая погрешность положения характерной точки (Mt), м	Описание обозначения точки на местности (при наличии)
	X	Y			
1	2	3	4	5	6
239	392134.67	3339967.56	Картометрический метод	0.10	-
236	392135.64	3339967.34	Картометрический метод	0.10	-
240	392109.43	3339973.26	Картометрический метод	0.10	-
241	392109.68	3339974.25	Картометрический метод	0.10	-
242	392108.71	3339974.48	Картометрический метод	0.10	-
243	392108.49	3339973.48	Картометрический метод	0.10	-
240	392109.43	3339973.26	Картометрический метод	0.10	-
244	392089.47	3339978.14	Картометрический метод	0.10	-
245	392089.49	3339979.14	Картометрический метод	0.10	-
246	392088.49	3339979.16	Картометрический метод	0.10	-
247	392088.47	3339978.16	Картометрический метод	0.10	-
244	392089.47	3339978.14	Картометрический метод	0.10	-
248	392066.73	3339983.59	Картометрический метод	0.10	-
249	392066.75	3339984.59	Картометрический метод	0.10	-
250	392065.75	3339984.61	Картометрический метод	0.10	-
251	392065.73	3339983.61	Картометрический метод	0.10	-
248	392066.73	3339983.59	Картометрический метод	0.10	-
252	392056.73	3339991.77	Картометрический метод	0.10	-
253	392056.75	3339992.77	Картометрический метод	0.10	-

254	392055.75	3339992.79	Картометрический метод	0.10	-
255	392055.73	3339991.79	Картометрический метод	0.10	-
252	392056.73	3339991.77	Картометрический метод	0.10	-
256	392100.05	3340026.74	Картометрический метод	0.10	-
257	392100.07	3340027.74	Картометрический метод	0.10	-
258	392099.07	3340027.76	Картометрический метод	0.10	-

2. Сведения о характерных точках границ объекта

Обозначение характерных точек границ	Координаты, м		Метод определения координат характерной точки	Средняя квадратическая погрешность положения характерной точки (Mt), м	Описание обозначения точки на местности (при наличии)
	X	Y			
1	2	3	4	5	6
259	392099.05	3340026.76	Картометрический метод	0.10	-
256	392100.05	3340026.74	Картометрический метод	0.10	-
260	392128.25	3340026.77	Картометрический метод	0.10	-
261	392128.27	3340027.77	Картометрический метод	0.10	-
262	392127.27	3340027.79	Картометрический метод	0.10	-
263	392127.25	3340026.79	Картометрический метод	0.10	-
260	392128.25	3340026.77	Картометрический метод	0.10	-
264	392152.24	3340022.38	Картометрический метод	0.10	-
265	392152.41	3340023.35	Картометрический метод	0.10	-
266	392151.43	3340023.52	Картометрический метод	0.10	-
267	392151.26	3340022.55	Картометрический метод	0.10	-
264	392152.24	3340022.38	Картометрический метод	0.10	-
268	392180.45	3340016.96	Картометрический метод	0.10	-
269	392180.64	3340017.95	Картометрический метод	0.10	-
270	392179.66	3340018.14	Картометрический метод	0.10	-
271	392179.47	3340017.15	Картометрический метод	0.10	-
268	392180.45	3340016.96	Картометрический метод	0.10	-
272	392207.25	3340012.12	Картометрический метод	0.10	-
273	392207.27	3340013.12	Картометрический метод	0.10	-
274	392206.27	3340013.14	Картометрический метод	0.10	-
275	392206.25	3340012.14	Картометрический метод	0.10	-

272	392207.25	3340012.12	Картометрический метод	0.10	-
276	393288.71	3340111.08	Картометрический метод	0.10	-
277	393288.73	3340112.08	Картометрический метод	0.10	-
278	393287.73	3340112.10	Картометрический метод	0.10	-

2. Сведения о характерных точках границ объекта

Обозначение характерных точек границ	Координаты, м		Метод определения координат характерной точки	Средняя квадратическая погрешность положения характерной точки (Mt), м	Описание обозначения точки на местности (при наличии)
	X	Y			
1	2	3	4	5	6
279	393287.71	3340111.10	Картометрический метод	0.10	-
276	393288.71	3340111.08	Картометрический метод	0.10	-
280	393256.48	3340113.18	Картометрический метод	0.10	-
281	393256.50	3340114.18	Картометрический метод	0.10	-
282	393255.50	3340114.20	Картометрический метод	0.10	-
283	393255.48	3340113.20	Картометрический метод	0.10	-
280	393256.48	3340113.18	Картометрический метод	0.10	-
284	393222.24	3340115.44	Картометрический метод	0.10	-
285	393222.26	3340116.44	Картометрический метод	0.10	-
286	393221.26	3340116.46	Картометрический метод	0.10	-
287	393221.24	3340115.46	Картометрический метод	0.10	-
284	393222.24	3340115.44	Картометрический метод	0.10	-
288	393188.69	3340118.13	Картометрический метод	0.10	-
289	393188.71	3340119.13	Картометрический метод	0.10	-
290	393187.71	3340119.15	Картометрический метод	0.10	-
291	393187.69	3340118.15	Картометрический метод	0.10	-
288	393188.69	3340118.13	Картометрический метод	0.10	-
292	393152.87	3340120.17	Картометрический метод	0.10	-
293	393152.89	3340121.17	Картометрический метод	0.10	-
294	393151.89	3340121.19	Картометрический метод	0.10	-
295	393151.87	3340120.19	Картометрический метод	0.10	-
292	393152.87	3340120.17	Картометрический метод	0.10	-
296	393118.89	3340122.58	Картометрический метод	0.10	-

297	393118.91	3340123.58	Картометрический метод	0.10	-
298	393117.91	3340123.60	Картометрический метод	0.10	-
2. Сведения о характерных точках границ объекта					
Обозначение характерных точек границ	Координаты, м		Метод определения координат характерной точки	Средняя квадратическая погрешность положения характерной точки (Mt), м	Описание обозначения точки на местности (при наличии)
	X	Y			
1	2	3	4	5	6
299	393117.89	3340122.60	Картометрический метод	0.10	-
296	393118.89	3340122.58	Картометрический метод	0.10	-
300	393089.50	3340124.51	Картометрический метод	0.10	-
301	393089.52	3340125.51	Картометрический метод	0.10	-
302	393088.52	3340125.53	Картометрический метод	0.10	-
303	393088.50	3340124.53	Картометрический метод	0.10	-
300	393089.50	3340124.51	Картометрический метод	0.10	-
304	393062.11	3340126.43	Картометрический метод	0.10	-
305	393062.13	3340127.43	Картометрический метод	0.10	-
306	393061.13	3340127.45	Картометрический метод	0.10	-
307	393061.11	3340126.45	Картометрический метод	0.10	-
304	393062.11	3340126.43	Картометрический метод	0.10	-
308	392892.45	3340081.01	Картометрический метод	0.10	-
309	392892.26	3340081.99	Картометрический метод	0.10	-
310	392891.28	3340081.80	Картометрический метод	0.10	-
311	392891.47	3340080.82	Картометрический метод	0.10	-
308	392892.45	3340081.01	Картометрический метод	0.10	-
312	392822.84	3339971.36	Картометрический метод	0.10	-
313	392822.86	3339972.36	Картометрический метод	0.10	-
314	392821.86	3339972.38	Картометрический метод	0.10	-
315	392821.84	3339971.38	Картометрический метод	0.10	-
312	392822.84	3339971.36	Картометрический метод	0.10	-
316	392792.28	3339958.72	Картометрический метод	0.10	-
317	392792.30	3339959.72	Картометрический метод	0.10	-
318	392791.30	3339959.74	Картометрический метод	0.10	-

2. Сведения о характерных точках границ объекта					
Обозначение характерных точек границ	Координаты, м		Метод определения координат характерной точки	Средняя квадратическая погрешность положения характерной точки (Mt), м	Описание обозначения точки на местности (при наличии)
	X	Y			
1	2	3	4	5	6
319	392791.28	3339958.74	Картометрический метод	0.10	-
316	392792.28	3339958.72	Картометрический метод	0.10	-
320	392768.91	3339948.64	Картометрический метод	0.10	-
321	392768.93	3339949.64	Картометрический метод	0.10	-
322	392767.93	3339949.66	Картометрический метод	0.10	-
323	392767.91	3339948.66	Картометрический метод	0.10	-
320	392768.91	3339948.64	Картометрический метод	0.10	-
324	392742.42	3339937.87	Картометрический метод	0.10	-
325	392742.44	3339938.87	Картометрический метод	0.10	-
326	392741.44	3339938.89	Картометрический метод	0.10	-
327	392741.42	3339937.89	Картометрический метод	0.10	-
324	392742.42	3339937.87	Картометрический метод	0.10	-
328	392717.10	3339926.17	Картометрический метод	0.10	-
329	392717.12	3339927.17	Картометрический метод	0.10	-
330	392716.12	3339927.19	Картометрический метод	0.10	-
331	392716.10	3339926.19	Картометрический метод	0.10	-
328	392717.10	3339926.17	Картометрический метод	0.10	-
332	392843.59	3339968.62	Картометрический метод	0.10	-
333	392843.61	3339969.62	Картометрический метод	0.10	-
334	392842.61	3339969.64	Картометрический метод	0.10	-
335	392842.59	3339968.64	Картометрический метод	0.10	-
332	392843.59	3339968.62	Картометрический метод	0.10	-
336	392816.79	3339958.74	Картометрический метод	0.10	-
337	392816.81	3339959.74	Картометрический метод	0.10	-
338	392815.81	3339959.76	Картометрический метод	0.10	-
2. Сведения о характерных точках границ объекта					
Обозначение	Координаты, м		Метод	Средняя квадратическая	Описание обозначения

характерных точек границ	X	Y	определения координат характерной точки	погрешность положения характерной точки (Mt), м	точки на местности (при наличии)
1	2	3	4	5	6
339	392815.79	3339958.76	Картометрический метод	0.10	-
336	392816.79	3339958.74	Картометрический метод	0.10	-
340	392795.80	3339949.68	Картометрический метод	0.10	-
341	392795.82	3339950.68	Картометрический метод	0.10	-
342	392794.82	3339950.70	Картометрический метод	0.10	-
343	392794.80	3339949.70	Картометрический метод	0.10	-
340	392795.80	3339949.68	Картометрический метод	0.10	-
344	392777.11	3339942.51	Картометрический метод	0.10	-
345	392777.13	3339943.51	Картометрический метод	0.10	-
346	392776.13	3339943.53	Картометрический метод	0.10	-
347	392776.11	3339942.53	Картометрический метод	0.10	-
344	392777.11	3339942.51	Картометрический метод	0.10	-
348	392742.86	3339928.50	Картометрический метод	0.10	-
349	392742.88	3339929.50	Картометрический метод	0.10	-
350	392741.88	3339929.52	Картометрический метод	0.10	-
351	392741.86	3339928.52	Картометрический метод	0.10	-
348	392742.86	3339928.50	Картометрический метод	0.10	-
352	392724.51	3339920.63	Картометрический метод	0.10	-
353	392724.53	3339921.63	Картометрический метод	0.10	-
354	392723.53	3339921.65	Картометрический метод	0.10	-
355	392723.51	3339920.65	Картометрический метод	0.10	-
352	392724.51	3339920.63	Картометрический метод	0.10	-
356	392696.33	3339922.72	Картометрический метод	0.10	-
357	392696.35	3339923.72	Картометрический метод	0.10	-
358	392695.35	3339923.74	Картометрический метод	0.10	-

2. Сведения о характерных точках границ объекта

Обозначение характерных точек границ	Координаты, м		Метод определения координат характерной точки	Средняя квадратическая погрешность положения характерной точки (Mt), м	Описание обозначения точки на местности (при наличии)
	X	Y			

1	2	3	4	5	6
359	392695.33	3339922.74	Картометрический метод	0.10	-
356	392696.33	3339922.72	Картометрический метод	0.10	-
360	392687.74	3339941.37	Картометрический метод	0.10	-
361	392687.76	3339942.37	Картометрический метод	0.10	-
362	392686.76	3339942.39	Картометрический метод	0.10	-
363	392686.74	3339941.39	Картометрический метод	0.10	-
360	392687.74	3339941.37	Картометрический метод	0.10	-
364	392677.91	3339967.12	Картометрический метод	0.10	-
365	392677.93	3339968.12	Картометрический метод	0.10	-
366	392676.93	3339968.14	Картометрический метод	0.10	-
367	392676.91	3339967.14	Картометрический метод	0.10	-
364	392677.91	3339967.12	Картометрический метод	0.10	-
368	392486.33	3339917.83	Картометрический метод	0.10	-
369	392486.35	3339918.83	Картометрический метод	0.10	-
370	392485.35	3339918.85	Картометрический метод	0.10	-
371	392485.33	3339917.85	Картометрический метод	0.10	-
368	392486.33	3339917.83	Картометрический метод	0.10	-
372	392639.96	3339993.14	Картометрический метод	0.10	-
373	392639.98	3339994.14	Картометрический метод	0.10	-
374	392638.98	3339994.16	Картометрический метод	0.10	-
375	392638.96	3339993.16	Картометрический метод	0.10	-
372	392639.96	3339993.14	Картометрический метод	0.10	-
376	392393.30	3339750.73	Картометрический метод	0.10	-
377	392392.42	3339750.25	Картометрический метод	0.10	-
378	392395.37	3339744.74	Картометрический метод	0.10	-

2. Сведения о характерных точках границ объекта

Обозначение характерных точек границ	Координаты, м		Метод определения координат характерной точки	Средняя квадратическая погрешность положения характерной точки (Mt), м	Описание обозначения точки на местности (при наличии)
	X	Y			
1	2	3	4	5	6
379	392396.25	3339745.22	Картометрический метод	0.10	-

376	392393.30	3339750.73	Картометрический метод	0.10	-
380	392369.71	3339861.95	Картометрический метод	0.10	-
381	392365.69	3339860.62	Картометрический метод	0.10	-
382	392366.96	3339855.68	Картометрический метод	0.10	-
380	392369.71	3339861.95	Картометрический метод	0.10	-
383	392872.05	3339981.63	Картометрический метод	0.10	-
384	392867.63	3339979.45	Картометрический метод	0.10	-
385	392868.07	3339978.55	Картометрический метод	0.10	-
386	392872.49	3339980.73	Картометрический метод	0.10	-
383	392872.05	3339981.63	Картометрический метод	0.10	-
387	392855.29	3339986.95	Картометрический метод	0.10	-
388	392851.28	3339985.40	Картометрический метод	0.10	-
389	392851.64	3339984.46	Картометрический метод	0.10	-
390	392855.65	3339986.01	Картометрический метод	0.10	-
387	392855.29	3339986.95	Картометрический метод	0.10	-
391	392699.69	3339914.41	Картометрический метод	0.10	-
392	392700.67	3339911.18	Картометрический метод	0.10	-
393	392706.77	3339914.27	Картометрический метод	0.10	-
391	392699.69	3339914.41	Картометрический метод	0.10	-
394	392667.35	3339993.64	Картометрический метод	0.10	-
395	392666.43	3339993.24	Картометрический метод	0.10	-
396	392668.44	3339988.70	Картометрический метод	0.10	-
397	392669.42	3339989.15	Картометрический метод	0.10	-
394	392667.35	3339993.64	Картометрический метод	0.10	-

2. Сведения о характерных точках границ объекта

Обозначение характерных точек границ	Координаты, м		Метод определения координат характерной точки	Средняя квадратическая погрешность положения характерной точки (Mt), м	Описание обозначения точки на местности (при наличии)
	X	Y			
1	2	3	4	5	6
398	392678.26	3340008.81	Картометрический метод	0.10	-
399	392673.63	3340007.35	Картометрический метод	0.10	-
400	392673.93	3340006.39	Картометрический метод	0.10	-

401	392678.56	3340007.85	Картометрический метод	0.10	-
398	392678.26	3340008.81	Картометрический метод	0.10	-
402	392956.75	3340098.89	Картометрический метод	0.10	-
403	392956.49	3340099.85	Картометрический метод	0.10	-
404	392952.69	3340098.81	Картометрический метод	0.10	-
405	392952.95	3340097.85	Картометрический метод	0.10	-
402	392956.75	3340098.89	Картометрический метод	0.10	-
406	392960.74	3340104.93	Картометрический метод	0.10	-
407	392960.58	3340105.91	Картометрический метод	0.10	-
408	392956.03	3340105.14	Картометрический метод	0.10	-
409	392956.19	3340104.16	Картометрический метод	0.10	-
406	392960.74	3340104.93	Картометрический метод	0.10	-
410	393024.73	3340118.62	Картометрический метод	0.10	-
411	393018.44	3340114.13	Картометрический метод	0.10	-
412	393024.42	3340114.40	Картометрический метод	0.10	-
410	393024.73	3340118.62	Картометрический метод	0.10	-
413	393034.27	3340129.07	Картометрический метод	0.10	-
414	393032.76	3340125.19	Картометрический метод	0.10	-
415	393040.01	3340127.99	Картометрический метод	0.10	-
413	393034.27	3340129.07	Картометрический метод	0.10	-
416	393309.91	3340111.01	Картометрический метод	0.10	-
417	393309.75	3340110.03	Картометрический метод	0.10	-

2. Сведения о характерных точках границ объекта

Обозначение характерных точек границ	Координаты, м		Метод определения координат характерной точки	Средняя квадратическая погрешность положения характерной точки (M _t), м	Описание обозначения точки на местности (при наличии)
	X	Y			
1	2	3	4	5	6
418	393314.44	3340109.30	Картометрический метод	0.10	-
419	393314.60	3340110.28	Картометрический метод	0.10	-
416	393309.91	3340111.01	Картометрический метод	0.10	-
420	392376.93	3339815.97	Картометрический метод	0.10	-
421	392376.95	3339816.97	Картометрический метод	0.10	-

422	392375.95	3339816.99	Картометрический метод	0.10	-
423	392375.93	3339815.99	Картометрический метод	0.10	-
420	392376.93	3339815.97	Картометрический метод	0.10	-
424	392990.85	3340109.30	Картометрический метод	0.10	-
425	392990.72	3340110.29	Картометрический метод	0.10	-
426	392989.72	3340110.16	Картометрический метод	0.10	-
427	392989.85	3340109.18	Картометрический метод	0.10	-
424	392990.85	3340109.30	Картометрический метод	0.10	-
428	392917.17	3340085.20	Картометрический метод	0.10	-
429	392917.19	3340086.20	Картометрический метод	0.10	-
430	392916.19	3340086.22	Картометрический метод	0.10	-
431	392916.17	3340085.22	Картометрический метод	0.10	-
428	392917.17	3340085.20	Картометрический метод	0.10	-
432	392869.65	3340074.29	Картометрический метод	0.10	-
433	392869.48	3340075.27	Картометрический метод	0.10	-
434	392868.49	3340075.10	Картометрический метод	0.10	-
435	392868.66	3340074.11	Картометрический метод	0.10	-
432	392869.65	3340074.29	Картометрический метод	0.10	-
436	392845.46	3340067.89	Картометрический метод	0.10	-
437	392845.16	3340068.87	Картометрический метод	0.10	-

2. Сведения о характерных точках границ объекта

Обозначение характерных точек границ	Координаты, м		Метод определения координат характерной точки	Средняя квадратическая погрешность положения характерной точки (Mt), м	Описание обозначения точки на местности (при наличии)
	X	Y			
1	2	3	4	5	6
438	392844.21	3340068.57	Картометрический метод	0.10	-
439	392844.51	3340067.59	Картометрический метод	0.10	-
436	392845.46	3340067.89	Картометрический метод	0.10	-
440	392817.71	3340058.11	Картометрический метод	0.10	-
441	392817.42	3340059.08	Картометрический метод	0.10	-
442	392816.46	3340058.80	Картометрический метод	0.10	-
443	392816.75	3340057.83	Картометрический метод	0.10	-

440	392817.71	3340058.11	Картометрический метод	0.10	-
444	392801.01	3340052.57	Картометрический метод	0.10	-
445	392800.66	3340053.52	Картометрический метод	0.10	-
446	392799.72	3340053.16	Картометрический метод	0.10	-
447	392800.07	3340052.22	Картометрический метод	0.10	-
444	392801.01	3340052.57	Картометрический метод	0.10	-
448	392784.79	3340046.45	Картометрический метод	0.10	-
449	392784.45	3340047.39	Картометрический метод	0.10	-
450	392783.50	3340047.06	Картометрический метод	0.10	-
451	392783.84	3340046.12	Картометрический метод	0.10	-
448	392784.79	3340046.45	Картометрический метод	0.10	-
452	392756.57	3340036.03	Картометрический метод	0.10	-
453	392756.24	3340036.99	Картометрический метод	0.10	-
454	392755.29	3340036.67	Картометрический метод	0.10	-
455	392755.63	3340035.71	Картометрический метод	0.10	-
452	392756.57	3340036.03	Картометрический метод	0.10	-
456	392731.11	3340027.13	Картометрический метод	0.10	-
457	392730.78	3340028.07	Картометрический метод	0.10	-

2. Сведения о характерных точках границ объекта

Обозначение характерных точек границ	Координаты, м		Метод определения координат характерной точки	Средняя квадратическая погрешность положения характерной точки (Mt), м	Описание обозначения точки на местности (при наличии)
	X	Y			
1	2	3	4	5	6
458	392729.85	3340027.74	Картометрический метод	0.10	-
459	392730.18	3340026.80	Картометрический метод	0.10	-
456	392731.11	3340027.13	Картометрический метод	0.10	-
460	392705.31	3340017.87	Картометрический метод	0.10	-
461	392705.00	3340018.82	Картометрический метод	0.10	-
462	392704.05	3340018.50	Картометрический метод	0.10	-
463	392704.37	3340017.55	Картометрический метод	0.10	-
460	392705.31	3340017.87	Картометрический метод	0.10	-
464	392389.94	3339871.33	Картометрический метод	0.10	-

465	392389.57	3339872.26	Картометрический метод	0.10	-
466	392388.64	3339871.89	Картометрический метод	0.10	-
467	392389.01	3339870.96	Картометрический метод	0.10	-
464	392389.94	3339871.33	Картометрический метод	0.10	-
468	392401.04	3339876.36	Картометрический метод	0.10	-
469	392400.68	3339877.30	Картометрический метод	0.10	-
470	392399.75	3339876.93	Картометрический метод	0.10	-
471	392400.11	3339875.99	Картометрический метод	0.10	-
468	392401.04	3339876.36	Картометрический метод	0.10	-
472	392416.40	3339883.83	Картометрический метод	0.10	-
473	392416.02	3339884.74	Картометрический метод	0.10	-
474	392415.10	3339884.37	Картометрический метод	0.10	-
475	392415.48	3339883.46	Картометрический метод	0.10	-
472	392416.40	3339883.83	Картометрический метод	0.10	-
476	392438.47	3339895.02	Картометрический метод	0.10	-
477	392438.08	3339895.93	Картометрический метод	0.10	-

2. Сведения о характерных точках границ объекта

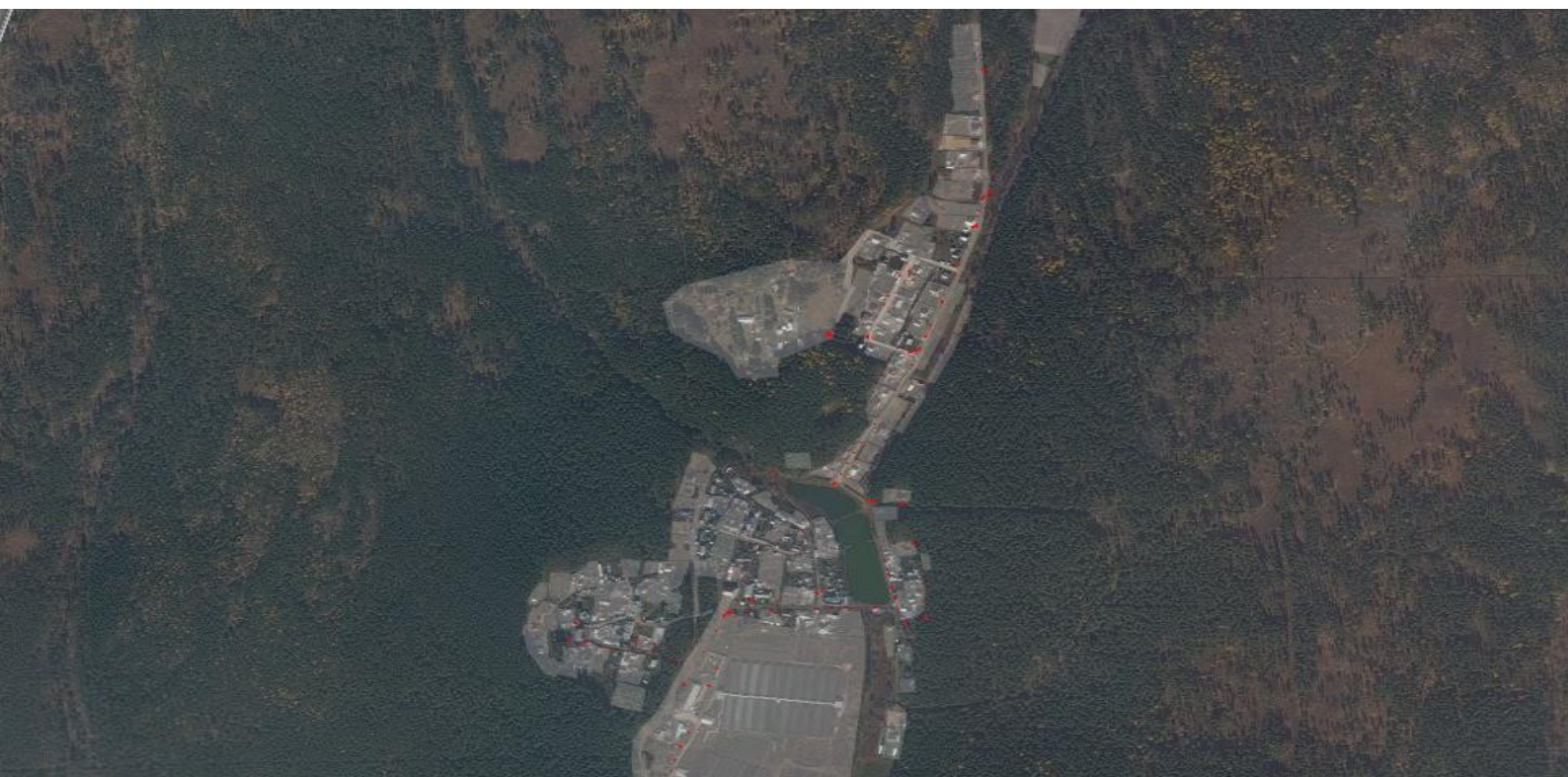
Обозначение характерных точек границ	Координаты, м		Метод определения координат характерной точки	Средняя квадратическая погрешность положения характерной точки (M _t), м	Описание обозначения точки на местности (при наличии)
	X	Y			
1	2	3	4	5	6
478	392437.16	3339895.56	Картометрический метод	0.10	-
479	392437.55	3339894.63	Картометрический метод	0.10	-
476	392438.47	3339895.02	Картометрический метод	0.10	-
480	392462.90	3339906.57	Картометрический метод	0.10	-
481	392462.50	3339907.48	Картометрический метод	0.10	-
482	392461.59	3339907.09	Картометрический метод	0.10	-
483	392461.98	3339906.16	Картометрический метод	0.10	-
480	392462.90	3339906.57	Картометрический метод	0.10	-
484	392505.73	3339930.21	Картометрический метод	0.10	-
485	392505.75	3339931.21	Картометрический метод	0.10	-
486	392504.75	3339931.23	Картометрический метод	0.10	-

487	392504.73	3339930.23	Картометрический метод	0.10	-
484	392505.73	3339930.21	Картометрический метод	0.10	-
488	392526.27	3339936.05	Картометрический метод	0.10	-
489	392526.29	3339937.05	Картометрический метод	0.10	-
490	392525.29	3339937.07	Картометрический метод	0.10	-
491	392525.27	3339936.07	Картометрический метод	0.10	-
488	392526.27	3339936.05	Картометрический метод	0.10	-
492	392554.34	3339950.24	Картометрический метод	0.10	-
493	392553.93	3339951.14	Картометрический метод	0.10	-
494	392553.01	3339950.75	Картометрический метод	0.10	-
495	392553.40	3339949.85	Картометрический метод	0.10	-
492	392554.34	3339950.24	Картометрический метод	0.10	-
496	392583.60	3339964.81	Картометрический метод	0.10	-
497	392583.17	3339965.72	Картометрический метод	0.10	-

2. Сведения о характерных точках границ объекта

Обозначение характерных точек границ	Координаты, м		Метод определения координат характерной точки	Средняя квадратическая погрешность положения характерной точки (Mt), м	Описание обозначения точки на местности (при наличии)
	X	Y			
1	2	3	4	5	6
498	392582.27	3339965.28	Картометрический метод	0.10	-
499	392582.70	3339964.37	Картометрический метод	0.10	-
496	392583.60	3339964.81	Картометрический метод	0.10	-
500	392609.83	3339978.07	Картометрический метод	0.10	-
501	392609.41	3339978.98	Картометрический метод	0.10	-
502	392608.50	3339978.56	Картометрический метод	0.10	-
503	392608.90	3339977.65	Картометрический метод	0.10	-
500	392609.83	3339978.07	Картометрический метод	0.10	-
504	392709.12	3339848.76	Картометрический метод	0.10	-
505	392702.22	3339847.52	Картометрический метод	0.10	-
506	392703.67	3339839.89	Картометрический метод	0.10	-
507	392710.46	3339841.31	Картометрический метод	0.10	-
504	392709.12	3339848.76	Картометрический метод	0.10	-

Схема расположения границ публичного сервитута объектов электросетевого хозяйства
«Электросетевой комплекс ЛЭП-6кВ» и «Электросетевой комплекс ВЛ-0,4кВ» на кадастровом
плане территории



Местоположение публичного сервитута: Российская Федерация, Иркутская область, г. Иркутск

Условные обозначения:

- граница земельного участка, сведения о котором имеются в ЕГРН;
- граница публичного сервитута;

38:36:000015 – кадастровый квартал.