

Сообщение о возможном установлении публичного сервитута в отношении части земельного участка с кадастровым номером 38:36:000017:707, по адресу: Российская Федерация, Иркутская область, город Иркутск

Комитетом по управлению муниципальным имуществом администрации города Иркутска рассматривается ходатайство от АО «Иркутская электросетевая компания» об установлении публичного сервитута в целях строительства объекта электросетевого хозяйства «О_В159.6_Строительство распредел. сетей 10-0,4 кВ по ГОСТ 32144-2013 Прибайкальский РЭС (ВЛ-10 кВ - 1,5 км, ВЛ-0,4 кВ - 1,8 км, 16 КТП общей мощностью 4,000 МВА) («КТП 10/0,4 кВ № 1-3879 с ВЛ 0,4 кВ и линейным ответвлением от ВЛ 10 кВ Пивовариха-Плишкино», ВЛ-0,4 кВ от КТП №1-3146, в составе объекта «КТП 10/0,4кВ №1-3146 СНТ Солнышко 1» инв. № 6000921619 (ТР 3146.1.К/25, 3146.2.К/25))».

Заинтересованные лица могут ознакомиться с поступившим ходатайством об установлении публичного сервитута и прилагаемой к нему схемой расположения местоположения границ публичного сервитута, подать заявления об учете прав на земельные участки в течение тридцати дней со дня опубликования настоящего сообщения в Комитет по управлению муниципальным имуществом администрации города Иркутска по адресу: г. Иркутск, ул. Поленова, 1, каб. 200, 201 (вторник, четверг с 09.30-12.00, суббота, воскресенье – выходные дни).

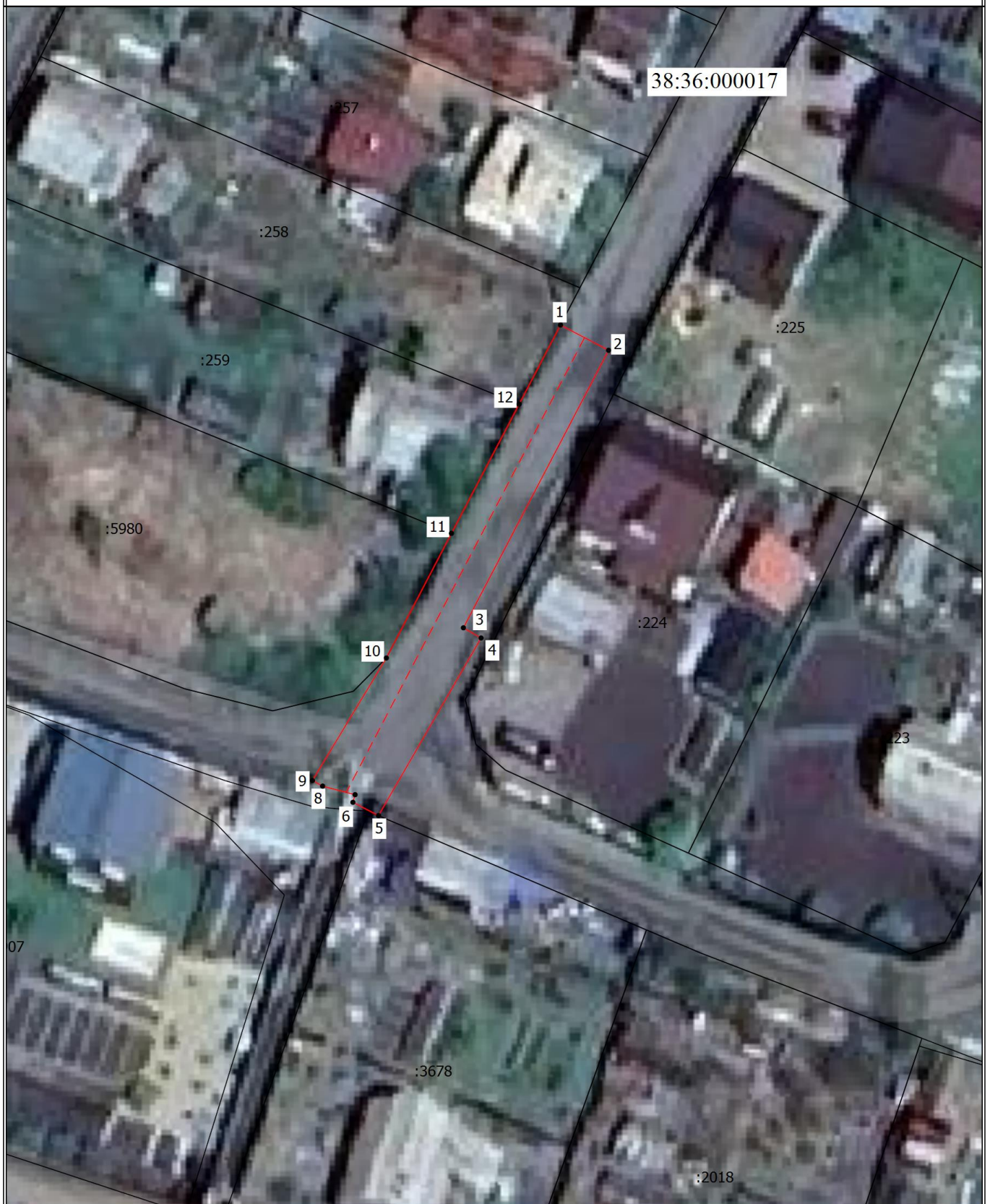
Настоящее сообщение публикуется в газете «Иркутск официальный», а также в информационно-телекоммуникационной сети «Интернет» на официальном WEB-портале органов местного самоуправления города Иркутска (www.admirk.ru).

Схема границ публичного сервитута

| Общая площадь испрашиваемого публичного сервитута - 173 кв.м. | | |
|---|------------|------------|
| Публичный сервитут испрашивается в отношении части земельного участка с кадастровым номером 38:36:000017:707 - 173 кв.м. | | |
| Обозначение характерных точек границ | Координаты | |
| | X | Y |
| 1 | 386284.38 | 3345215.27 |
| 2 | 386282.52 | 3345218.81 |
| 3 | 386262.10 | 3345208.13 |
| 4 | 386261.35 | 3345209.43 |
| 5 | 386248.28 | 3345201.88 |
| 6 | 386249.26 | 3345200.00 |
| 7 | 386249.82 | 3345200.16 |
| 8 | 386250.45 | 3345197.77 |
| 9 | 386250.86 | 3345197.02 |
| 10 | 386259.88 | 3345202.46 |
| 11 | 386269.05 | 3345207.25 |
| 12 | 386278.56 | 3345212.23 |
| 1 | 386284.38 | 3345215.27 |

| Площадь | Цель установления публичного сервитута |
|-----------|---|
| 173 кв.м. | Строительство объекта электросетевого хозяйства «О_В159.6_Строительство распредел. сетей 10-0,4 кВ по ГОСТ 32144-2013 Прибайкальский РЭС (ВЛ-10 кВ - 1,5 км, ВЛ-0,4 кВ - 1,8 км, 16 КТП общей мощностью 4,000 МВА) («КТП 10/0,4 кВ № 1-3879 с ВЛ 0,4 кВ и линейным ответвлением от ВЛ 10 кВ Пивовариха-Плишкино», ВЛ-0,4 кВ от КТП №1-3146, в составе объекта «КТП 10/0,4кВ №1-3146 СНТ Солнышко 1» инв. № 6000921619 (ТР 3146.1.К/25, 3146.2.К/25))» |

Схема границ публичного сервитута



Масштаб 1:400

Условные обозначения

- | | |
|---|--|
| <ul style="list-style-type: none"> - Проектная граница публичного сервитута - Характерная точка границы, сведения о которой позволяют однозначно определить ее положение на местности - Часть границы, сведения ЕГРН о которой позволяют однозначно определить ее положение на местности - Граница кадастрового квартала | <ul style="list-style-type: none"> - Проектное местоположение инженерного сооружения <li style="text-align: center; margin: 5px 0;">1 <li style="text-align: center; margin: 5px 0;">38:06:110101 <li style="text-align: center; margin: 5px 0;">:907 - Обозначение новой характерной точки - Номер кадастрового квартала - Кадастровый номер земельного участка |
|---|--|

