

Сообщение о возможном установлении публичного сервитута в отношении частей земельных участков с кадастровыми номерами 38:36:000013:419, 38:36:000013:2927, 38:36:000012:11305, 38:36:000012:5848, 38:36:000013:3328, 38:36:000013:23122, 38:36:000013:11, 38:36:000012:1641, 38:36:000013:21034, 38:36:000012:8304, 38:36:000013:23223, 38:36:000013:64, 38:36:000012:10987, 38:36:000013:1856, 38:36:000013:14340, 38:36:000013:20350, 38:36:000013:14341, 38:36:000013:17392, 38:36:000013:22118, 38:36:000013:22613, 38:36:000000:11494, 38:36:000000:10868, 38:36:000013:24692, 38:36:000000:11512, 38:36:000000:11537 и в отношении земель в кадастровых кварталах 38:36:000013, 38:36:000012 с местоположением: Российская Федерация, Иркутская область, город Иркутск

Комитетом по управлению муниципальным имуществом администрации города Иркутска рассматривается ходатайство от АО «Иркутская электросетевая компания» об установлении публичного сервитута для эксплуатации объекта электросетевого хозяйства и их неотъемлемых технологических частей, являющихся объектом местного значения, общей площадью 199 кв. м, в отношении частей земельных участков с кадастровыми номерами 38:36:000013:419, 38:36:000013:2927, 38:36:000012:11305, 38:36:000012:5848, 38:36:000013:3328, 38:36:000013:23122, 38:36:000013:11, 38:36:000012:1641, 38:36:000013:21034, 38:36:000012:8304, 38:36:000013:23223, 38:36:000013:64, 38:36:000012:10987, 38:36:000013:1856, 38:36:000013:14340, 38:36:000013:20350, 38:36:000013:14341, 38:36:000013:17392, 38:36:000013:22118, 38:36:000013:22613, 38:36:000000:11494, 38:36:000000:10868, 38:36:000013:24692, 38:36:000000:11512, 38:36:000000:11537 и в отношении земель в кадастровых кварталах 38:36:000013, 38:36:000012 с местоположением: Российская Федерация, Иркутская область, город Иркутск.

Заинтересованные лица могут ознакомиться с поступившим ходатайством об установлении публичного сервитута и прилагаемой к нему схемой расположения местоположения границ публичного сервитута, подать заявления об учете прав на земельные участки в течение тридцати дней со дня опубликования настоящего сообщения в Комитет по управлению муниципальным имуществом администрации города Иркутска по адресу: г. Иркутск, ул. Поленова, 1, каб. 200, 201 (вторник, четверг с 09.30-12.00, суббота, воскресенье – выходные дни).

Настоящее сообщение публикуется в газете «Иркутск официальный», а также в информационно-телекоммуникационной сети «Интернет» на официальном WEB-портале органов местного самоуправления города Иркутска (www.admirk.ru).

**ГРАФИЧЕСКОЕ ОПИСАНИЕ
местоположения границ**

Публичный сервитут для эксплуатации существующего сооружения «Комплекс электрических сетей с центром питания ПС «Знаменская»»

(наименование объекта, местоположение границ которого описано (далее - объект))

Раздел 1

Сведения об объекте

| № п/п | Характеристики объекта | Описание характеристик |
|-------|---|----------------------------------|
| 1 | 2 | 3 |
| 1. | Местоположение объекта | Иркутская область, город Иркутск |
| 2. | Площадь объекта +/- величина погрешности определения площади (P +/- Дельта P) | 199 +/- 25 м ² |
| 3. | Иные характеристики объекта | - |

Раздел 2**Сведения о местоположении границ объекта**

1. Система координат МСК-38, зона 3

2. Сведения о характерных точках границ объекта

| Обозначение характерных точек границ | Координаты, м | | Метод определения координат характерной точки | Средняя квадратическая погрешность положения характерной точки (Мт), м | Описание обозначения точки на местности (при наличии) |
|--|---------------|------------|--|---|---|
| | X | Y | | | |
| 1 | 2 | 3 | 4 | 5 | 6 |
| 1 | 387987.66 | 3336721.97 | Картометрический метод | 0.5 | Закрепление отсутствует |
| 2 | 387987.66 | 3336722.97 | Картометрический метод | 0.5 | Закрепление отсутствует |
| 3 | 387986.66 | 3336722.97 | Картометрический метод | 0.5 | Закрепление отсутствует |
| 4 | 387986.66 | 3336721.97 | Картометрический метод | 0.5 | Закрепление отсутствует |
| 1 | 387987.66 | 3336721.97 | Картометрический метод | 0.5 | Закрепление отсутствует |
| 5 | 387967.11 | 3336733.98 | Картометрический метод | 0.5 | Закрепление отсутствует |
| 6 | 387967.11 | 3336734.98 | Картометрический метод | 0.5 | Закрепление отсутствует |
| 7 | 387966.11 | 3336734.98 | Картометрический метод | 0.5 | Закрепление отсутствует |
| 8 | 387966.11 | 3336733.98 | Картометрический метод | 0.5 | Закрепление отсутствует |
| 5 | 387967.11 | 3336733.98 | Картометрический метод | 0.5 | Закрепление отсутствует |
| 9 | 387928.83 | 3336760.80 | Картометрический метод | 0.5 | Закрепление отсутствует |
| 10 | 387928.33 | 3336759.94 | Картометрический метод | 0.5 | Закрепление отсутствует |
| 11 | 387931.14 | 3336758.07 | Картометрический метод | 0.5 | Закрепление отсутствует |
| 12 | 387931.63 | 3336758.94 | Картометрический метод | 0.5 | Закрепление отсутствует |
| 9 | 387928.83 | 3336760.80 | Картометрический метод | 0.5 | Закрепление отсутствует |
| 13 | 387928.91 | 3336776.97 | Картометрический метод | 0.5 | Закрепление отсутствует |
| 14 | 387929.17 | 3336777.94 | Картометрический метод | 0.5 | Закрепление отсутствует |

| | | | | | |
|----|-----------|------------|------------------------|-----|-------------------------|
| 15 | 387928.44 | 3336778.20 | Картометрический метод | 0.5 | Закрепление отсутствует |
| 16 | 387928.11 | 3336777.25 | Картометрический метод | 0.5 | Закрепление отсутствует |
| 13 | 387928.91 | 3336776.97 | Картометрический метод | 0.5 | Закрепление отсутствует |
| 17 | 387932.46 | 3336799.28 | Картометрический метод | 0.5 | Закрепление отсутствует |
| 18 | 387932.92 | 3336800.16 | Картометрический метод | 0.5 | Закрепление отсутствует |

2. Сведения о характерных точках границ объекта

| Обозначение характерных точек границ | Координаты, м | | Метод определения координат характерной точки | Средняя квадратическая погрешность положения характерной точки (M _t), м | Описание обозначения точки на местности (при наличии) |
|--------------------------------------|---------------|------------|---|---|---|
| | X | Y | | | |
| 1 | 2 | 3 | 4 | 5 | 6 |
| 19 | 387932.15 | 3336800.56 | Картометрический метод | 0.5 | Закрепление отсутствует |
| 20 | 387931.75 | 3336799.66 | Картометрический метод | 0.5 | Закрепление отсутствует |
| 17 | 387932.46 | 3336799.28 | Картометрический метод | 0.5 | Закрепление отсутствует |
| 21 | 387951.79 | 3336842.24 | Картометрический метод | 0.5 | Закрепление отсутствует |
| 22 | 387952.17 | 3336843.16 | Картометрический метод | 0.5 | Закрепление отсутствует |
| 23 | 387951.25 | 3336843.55 | Картометрический метод | 0.5 | Закрепление отсутствует |
| 24 | 387950.86 | 3336842.63 | Картометрический метод | 0.5 | Закрепление отсутствует |
| 21 | 387951.79 | 3336842.24 | Картометрический метод | 0.5 | Закрепление отсутствует |
| 25 | 387968.16 | 3336880.01 | Картометрический метод | 0.5 | Закрепление отсутствует |
| 26 | 387968.63 | 3336880.90 | Картометрический метод | 0.5 | Закрепление отсутствует |
| 27 | 387967.74 | 3336881.37 | Картометрический метод | 0.5 | Закрепление отсутствует |
| 28 | 387967.27 | 3336880.48 | Картометрический метод | 0.5 | Закрепление отсутствует |
| 25 | 387968.16 | 3336880.01 | Картометрический метод | 0.5 | Закрепление отсутствует |
| 29 | 388000.66 | 3336433.21 | Картометрический метод | 0.5 | Закрепление отсутствует |
| 30 | 387999.97 | 3336432.48 | Картометрический метод | 0.5 | Закрепление отсутствует |

| | | | | | |
|----|-----------|------------|------------------------|-----|-------------------------|
| 31 | 388002.81 | 3336429.89 | Картометрический метод | 0.5 | Закрепление отсутствует |
| 32 | 388003.41 | 3336430.69 | Картометрический метод | 0.5 | Закрепление отсутствует |
| 29 | 388000.66 | 3336433.21 | Картометрический метод | 0.5 | Закрепление отсутствует |
| 33 | 387974.81 | 3336459.74 | Картометрический метод | 0.5 | Закрепление отсутствует |
| 34 | 387974.81 | 3336460.74 | Картометрический метод | 0.5 | Закрепление отсутствует |
| 35 | 387973.81 | 3336460.74 | Картометрический метод | 0.5 | Закрепление отсутствует |
| 36 | 387973.81 | 3336459.74 | Картометрический метод | 0.5 | Закрепление отсутствует |
| 33 | 387974.81 | 3336459.74 | Картометрический метод | 0.5 | Закрепление отсутствует |
| 37 | 387944.62 | 3336487.05 | Картометрический метод | 0.5 | Закрепление отсутствует |
| 38 | 387945.41 | 3336486.44 | Картометрический метод | 0.5 | Закрепление отсутствует |

2. Сведения о характерных точках границ объекта

| Обозначение характерных точек границ | Координаты, м | | Метод определения координат характерной точки | Средняя квадратическая погрешность положения характерной точки (Mt), м | Описание обозначения точки на местности (при наличии) |
|--------------------------------------|---------------|------------|---|--|---|
| | X | Y | | | |
| 1 | 2 | 3 | 4 | 5 | 6 |
| 39 | 387947.18 | 3336488.95 | Картометрический метод | 0.5 | Закрепление отсутствует |
| 40 | 387946.46 | 3336489.65 | Картометрический метод | 0.5 | Закрепление отсутствует |
| 37 | 387944.62 | 3336487.05 | Картометрический метод | 0.5 | Закрепление отсутствует |
| 41 | 387931.35 | 3336506.17 | Картометрический метод | 0.5 | Закрепление отсутствует |
| 42 | 387931.35 | 3336507.17 | Картометрический метод | 0.5 | Закрепление отсутствует |
| 43 | 387930.35 | 3336507.17 | Картометрический метод | 0.5 | Закрепление отсутствует |
| 44 | 387930.35 | 3336506.17 | Картометрический метод | 0.5 | Закрепление отсутствует |
| 41 | 387931.35 | 3336506.17 | Картометрический метод | 0.5 | Закрепление отсутствует |
| 45 | 387918.08 | 3336534.27 | Картометрический метод | 0.5 | Закрепление отсутствует |
| 46 | 387918.08 | 3336535.27 | Картометрический метод | 0.5 | Закрепление отсутствует |
| 47 | 387917.08 | 3336535.27 | Картометрический метод | 0.5 | Закрепление отсутствует |

| | | | | | |
|----|-----------|------------|------------------------|-----|-------------------------|
| 48 | 387917.08 | 3336534.27 | Картометрический метод | 0.5 | Закрепление отсутствует |
| 45 | 387918.08 | 3336534.27 | Картометрический метод | 0.5 | Закрепление отсутствует |
| 49 | 387926.37 | 3336589.89 | Картометрический метод | 0.5 | Закрепление отсутствует |
| 50 | 387925.61 | 3336590.53 | Картометрический метод | 0.5 | Закрепление отсутствует |
| 51 | 387922.93 | 3336586.94 | Картометрический метод | 0.5 | Закрепление отсутствует |
| 52 | 387923.75 | 3336586.38 | Картометрический метод | 0.5 | Закрепление отсутствует |
| 49 | 387926.37 | 3336589.89 | Картометрический метод | 0.5 | Закрепление отсутствует |
| 53 | 387869.20 | 3336536.26 | Картометрический метод | 0.5 | Закрепление отсутствует |
| 54 | 387868.89 | 3336537.21 | Картометрический метод | 0.5 | Закрепление отсутствует |
| 55 | 387865.91 | 3336536.10 | Картометрический метод | 0.5 | Закрепление отсутствует |
| 56 | 387866.18 | 3336535.13 | Картометрический метод | 0.5 | Закрепление отсутствует |
| 53 | 387869.20 | 3336536.26 | Картометрический метод | 0.5 | Закрепление отсутствует |
| 57 | 387881.39 | 3336543.19 | Картометрический метод | 0.5 | Закрепление отсутствует |
| 58 | 387881.03 | 3336544.13 | Картометрический метод | 0.5 | Закрепление отсутствует |

2. Сведения о характерных точках границ объекта

| Обозначение характерных точек границ | Координаты, м | | Метод определения координат характерной точки | Средняя квадратическая погрешность положения характерной точки (Mt), м | Описание обозначения точки на местности (при наличии) |
|--------------------------------------|---------------|------------|---|--|---|
| | X | Y | | | |
| 1 | 2 | 3 | 4 | 5 | 6 |
| 59 | 387880.09 | 3336543.77 | Картометрический метод | 0.5 | Закрепление отсутствует |
| 60 | 387880.45 | 3336542.83 | Картометрический метод | 0.5 | Закрепление отсутствует |
| 57 | 387881.39 | 3336543.19 | Картометрический метод | 0.5 | Закрепление отсутствует |
| 61 | 387673.18 | 3336877.66 | Картометрический метод | 0.5 | Закрепление отсутствует |
| 62 | 387673.70 | 3336878.52 | Картометрический метод | 0.5 | Закрепление отсутствует |
| 63 | 387672.84 | 3336879.04 | Картометрический метод | 0.5 | Закрепление отсутствует |
| 64 | 387672.32 | 3336878.18 | Картометрический метод | 0.5 | Закрепление отсутствует |

| | | | | | |
|----|-----------|------------|------------------------|-----|-------------------------|
| 61 | 387673.18 | 3336877.66 | Картометрический метод | 0.5 | Закрепление отсутствует |
| 65 | 387660.12 | 3336886.03 | Картометрический метод | 0.5 | Закрепление отсутствует |
| 66 | 387660.69 | 3336886.84 | Картометрический метод | 0.5 | Закрепление отсутствует |
| 67 | 387660.09 | 3336887.28 | Картометрический метод | 0.5 | Закрепление отсутствует |
| 68 | 387659.50 | 3336886.47 | Картометрический метод | 0.5 | Закрепление отсутствует |
| 65 | 387660.12 | 3336886.03 | Картометрический метод | 0.5 | Закрепление отсутствует |
| 69 | 387683.19 | 3336893.74 | Картометрический метод | 0.5 | Закрепление отсутствует |
| 70 | 387683.85 | 3336894.50 | Картометрический метод | 0.5 | Закрепление отсутствует |
| 71 | 387683.09 | 3336895.16 | Картометрический метод | 0.5 | Закрепление отсутствует |
| 72 | 387682.43 | 3336894.40 | Картометрический метод | 0.5 | Закрепление отсутствует |
| 69 | 387683.19 | 3336893.74 | Картометрический метод | 0.5 | Закрепление отсутствует |
| 73 | 387638.01 | 3337033.70 | Картометрический метод | 0.5 | Закрепление отсутствует |
| 74 | 387639.63 | 3337035.33 | Картометрический метод | 0.5 | Закрепление отсутствует |
| 75 | 387638.85 | 3337035.95 | Картометрический метод | 0.5 | Закрепление отсутствует |
| 76 | 387636.61 | 3337033.54 | Картометрический метод | 0.5 | Закрепление отсутствует |
| 77 | 387638.57 | 3337032.06 | Картометрический метод | 0.5 | Закрепление отсутствует |
| 78 | 387639.12 | 3337032.89 | Картометрический метод | 0.5 | Закрепление отсутствует |
| 73 | 387638.01 | 3337033.70 | Картометрический метод | 0.5 | Закрепление отсутствует |

2. Сведения о характерных точках границ объекта

| Обозначение характерных точек границ | Координаты, м | | Метод определения координат характерной точки | Средняя квадратическая погрешность положения характерной точки (Mt), м | Описание обозначения точки на местности (при наличии) |
|--------------------------------------|---------------|------------|---|--|---|
| | X | Y | | | |
| 1 | 2 | 3 | 4 | 5 | 6 |
| 79 | 387603.22 | 3337043.70 | Картометрический метод | 0.5 | Закрепление отсутствует |
| 80 | 387603.84 | 3337044.48 | Картометрический метод | 0.5 | Закрепление отсутствует |

| | | | | | |
|----|-----------|------------|------------------------|-----|-------------------------|
| 81 | 387603.06 | 3337045.10 | Картометрический метод | 0.5 | Закрепление отсутствует |
| 82 | 387602.44 | 3337044.32 | Картометрический метод | 0.5 | Закрепление отсутствует |
| 79 | 387603.22 | 3337043.70 | Картометрический метод | 0.5 | Закрепление отсутствует |
| 83 | 387615.35 | 3337005.23 | Картометрический метод | 0.5 | Закрепление отсутствует |
| 84 | 387616.02 | 3337005.98 | Картометрический метод | 0.5 | Закрепление отсутствует |
| 85 | 387615.27 | 3337006.65 | Картометрический метод | 0.5 | Закрепление отсутствует |
| 86 | 387614.60 | 3337005.90 | Картометрический метод | 0.5 | Закрепление отсутствует |
| 83 | 387615.35 | 3337005.23 | Картометрический метод | 0.5 | Закрепление отсутствует |
| 87 | 387613.12 | 3336979.19 | Картометрический метод | 0.5 | Закрепление отсутствует |
| 88 | 387613.85 | 3336979.88 | Картометрический метод | 0.5 | Закрепление отсутствует |
| 89 | 387613.16 | 3336980.61 | Картометрический метод | 0.5 | Закрепление отсутствует |
| 90 | 387612.43 | 3336979.92 | Картометрический метод | 0.5 | Закрепление отсутствует |
| 87 | 387613.12 | 3336979.19 | Картометрический метод | 0.5 | Закрепление отсутствует |
| 91 | 387593.67 | 3336956.31 | Картометрический метод | 0.5 | Закрепление отсутствует |
| 92 | 387594.28 | 3336957.10 | Картометрический метод | 0.5 | Закрепление отсутствует |
| 93 | 387593.49 | 3336957.71 | Картометрический метод | 0.5 | Закрепление отсутствует |
| 94 | 387592.88 | 3336956.92 | Картометрический метод | 0.5 | Закрепление отсутствует |
| 91 | 387593.67 | 3336956.31 | Картометрический метод | 0.5 | Закрепление отсутствует |
| 95 | 387585.71 | 3336968.53 | Картометрический метод | 0.5 | Закрепление отсутствует |
| 96 | 387586.34 | 3336969.30 | Картометрический метод | 0.5 | Закрепление отсутствует |
| 97 | 387585.57 | 3336969.93 | Картометрический метод | 0.5 | Закрепление отсутствует |
| 98 | 387584.94 | 3336969.16 | Картометрический метод | 0.5 | Закрепление отсутствует |
| 95 | 387585.71 | 3336968.53 | Картометрический метод | 0.5 | Закрепление отсутствует |

2. Сведения о характерных точках границ объекта

| Обозначение характерных точек границ | Координаты, м | Метод определения координат характерной точки | Средняя квадратическая | Описание обозначения точки на |
|--------------------------------------|---------------|---|------------------------|-------------------------------|
|--------------------------------------|---------------|---|------------------------|-------------------------------|

| | X | Y | | погрешность положения характерной точки (M _t), м | местности (при наличии) |
|-----|-----------|------------|---------------------------|---|----------------------------|
| 1 | 2 | 3 | 4 | 5 | 6 |
| 99 | 387562.88 | 3336921.69 | Картометрический метод | 0.5 | Закрепление отсутствует |
| 100 | 387563.47 | 3336922.50 | Картометрический метод | 0.5 | Закрепление отсутствует |
| 101 | 387562.66 | 3336923.09 | Картометрический метод | 0.5 | Закрепление отсутствует |
| 102 | 387562.07 | 3336922.28 | Картометрический метод | 0.5 | Закрепление отсутствует |
| 99 | 387562.88 | 3336921.69 | Картометрический метод | 0.5 | Закрепление отсутствует |
| 103 | 387556.08 | 3336935.00 | Картометрический метод | 0.5 | Закрепление отсутствует |
| 104 | 387555.28 | 3336935.60 | Картометрический метод | 0.5 | Закрепление отсутствует |
| 105 | 387553.14 | 3336933.07 | Картометрический метод | 0.5 | Закрепление отсутствует |
| 106 | 387553.92 | 3336932.45 | Картометрический метод | 0.5 | Закрепление отсутствует |
| 103 | 387556.08 | 3336935.00 | Картометрический метод | 0.5 | Закрепление отсутствует |
| 107 | 387714.51 | 3336941.99 | Картометрический метод | 0.5 | Закрепление отсутствует |
| 108 | 387715.13 | 3336942.77 | Картометрический метод | 0.5 | Закрепление отсутствует |
| 109 | 387714.35 | 3336943.39 | Картометрический метод | 0.5 | Закрепление отсутствует |
| 110 | 387713.73 | 3336942.61 | Картометрический метод | 0.5 | Закрепление отсутствует |
| 107 | 387714.51 | 3336941.99 | Картометрический метод | 0.5 | Закрепление отсутствует |
| 111 | 387688.16 | 3336968.37 | Картометрический метод | 0.5 | Закрепление отсутствует |
| 112 | 387688.84 | 3336969.11 | Картометрический метод | 0.5 | Закрепление отсутствует |
| 113 | 387688.10 | 3336969.79 | Картометрический метод | 0.5 | Закрепление отсутствует |
| 114 | 387687.42 | 3336969.05 | Картометрический метод | 0.5 | Закрепление отсутствует |
| 111 | 387688.16 | 3336968.37 | Картометрический метод | 0.5 | Закрепление отсутствует |
| 115 | 387666.72 | 3336989.80 | Картометрический метод | 0.5 | Закрепление отсутствует |
| 116 | 387667.40 | 3336990.54 | Картометрический метод | 0.5 | Закрепление отсутствует |
| 117 | 387666.66 | 3336991.22 | Картометрический метод | 0.5 | Закрепление отсутствует |

| | | | | | |
|-----|-----------|------------|------------------------|-----|-------------------------|
| 118 | 387665.98 | 3336990.48 | Картометрический метод | 0.5 | Закрепление отсутствует |
| 115 | 387666.72 | 3336989.80 | Картометрический метод | 0.5 | Закрепление отсутствует |

2. Сведения о характерных точках границ объекта

| Обозначение характерных точек границ | Координаты, м | | Метод определения координат характерной точки | Средняя квадратическая погрешность положения характерной точки (Mt), м | Описание обозначения точки на местности (при наличии) |
|--------------------------------------|---------------|------------|---|--|---|
| | X | Y | | | |
| 1 | 2 | 3 | 4 | 5 | 6 |
| 119 | 387650.58 | 3337009.43 | Картометрический метод | 0.5 | Закрепление отсутствует |
| 120 | 387649.84 | 3337010.13 | Картометрический метод | 0.5 | Закрепление отсутствует |
| 121 | 387648.05 | 3337008.16 | Картометрический метод | 0.5 | Закрепление отсутствует |
| 122 | 387648.79 | 3337007.48 | Картометрический метод | 0.5 | Закрепление отсутствует |
| 119 | 387650.58 | 3337009.43 | Картометрический метод | 0.5 | Закрепление отсутствует |
| 123 | 387695.45 | 3336937.99 | Картометрический метод | 0.5 | Закрепление отсутствует |
| 124 | 387694.75 | 3336938.71 | Картометрический метод | 0.5 | Закрепление отсутствует |
| 125 | 387694.03 | 3336938.01 | Картометрический метод | 0.5 | Закрепление отсутствует |
| 126 | 387694.73 | 3336937.29 | Картометрический метод | 0.5 | Закрепление отсутствует |
| 123 | 387695.45 | 3336937.99 | Картометрический метод | 0.5 | Закрепление отсутствует |
| 127 | 387688.78 | 3336948.89 | Картометрический метод | 0.5 | Закрепление отсутствует |
| 128 | 387688.02 | 3336949.53 | Картометрический метод | 0.5 | Закрепление отсутствует |
| 129 | 387687.38 | 3336948.77 | Картометрический метод | 0.5 | Закрепление отсутствует |
| 130 | 387688.14 | 3336948.13 | Картометрический метод | 0.5 | Закрепление отсутствует |
| 127 | 387688.78 | 3336948.89 | Картометрический метод | 0.5 | Закрепление отсутствует |
| 131 | 387675.32 | 3336956.02 | Картометрический метод | 0.5 | Закрепление отсутствует |
| 132 | 387676.04 | 3336956.71 | Картометрический метод | 0.5 | Закрепление отсутствует |
| 133 | 387675.34 | 3336957.44 | Картометрический метод | 0.5 | Закрепление отсутствует |

| | | | | | |
|-----|-----------|------------|------------------------|-----|-------------------------|
| 134 | 387674.62 | 3336956.73 | Картометрический метод | 0.5 | Закрепление отсутствует |
| 131 | 387675.32 | 3336956.02 | Картометрический метод | 0.5 | Закрепление отсутствует |
| 135 | 387639.49 | 3336991.19 | Картометрический метод | 0.5 | Закрепление отсутствует |
| 136 | 387640.25 | 3336991.85 | Картометрический метод | 0.5 | Закрепление отсутствует |
| 137 | 387639.59 | 3336992.61 | Картометрический метод | 0.5 | Закрепление отсутствует |
| 138 | 387638.83 | 3336991.95 | Картометрический метод | 0.5 | Закрепление отсутствует |
| 135 | 387639.49 | 3336991.19 | Картометрический метод | 0.5 | Закрепление отсутствует |
| | | | | | |

2. Сведения о характерных точках границ объекта

| Обозначение характерных точек границ | Координаты, м | | Метод определения координат характерной точки | Средняя квадратическая погрешность положения характерной точки (Mt), м | Описание обозначения точки на местности (при наличии) |
|--------------------------------------|---------------|------------|---|--|---|
| | X | Y | | | |
| 1 | 2 | 3 | 4 | 5 | 6 |
| 139 | 387812.19 | 3337076.90 | Картометрический метод | 0.5 | Закрепление отсутствует |
| 140 | 387812.84 | 3337077.65 | Картометрический метод | 0.5 | Закрепление отсутствует |
| 141 | 387810.26 | 3337079.92 | Картометрический метод | 0.5 | Закрепление отсутствует |
| 142 | 387809.59 | 3337079.17 | Картометрический метод | 0.5 | Закрепление отсутствует |
| 139 | 387812.19 | 3337076.90 | Картометрический метод | 0.5 | Закрепление отсутствует |
| 143 | 387801.07 | 3337087.19 | Картометрический метод | 0.5 | Закрепление отсутствует |
| 144 | 387801.86 | 3337087.80 | Картометрический метод | 0.5 | Закрепление отсутствует |
| 145 | 387801.25 | 3337088.59 | Картометрический метод | 0.5 | Закрепление отсутствует |
| 146 | 387800.46 | 3337087.98 | Картометрический метод | 0.5 | Закрепление отсутствует |
| 143 | 387801.07 | 3337087.19 | Картометрический метод | 0.5 | Закрепление отсутствует |
| 147 | 387783.23 | 3337103.96 | Картометрический метод | 0.5 | Закрепление отсутствует |
| 148 | 387783.89 | 3337104.72 | Картометрический метод | 0.5 | Закрепление отсутствует |
| 149 | 387783.13 | 3337105.38 | Картометрический метод | 0.5 | Закрепление отсутствует |

| | | | | | |
|-----|-----------|------------|------------------------|-----|-------------------------|
| 150 | 387782.47 | 3337104.62 | Картометрический метод | 0.5 | Закрепление отсутствует |
| 147 | 387783.23 | 3337103.96 | Картометрический метод | 0.5 | Закрепление отсутствует |
| 151 | 387774.73 | 3337119.35 | Картометрический метод | 0.5 | Закрепление отсутствует |
| 152 | 387775.40 | 3337120.10 | Картометрический метод | 0.5 | Закрепление отсутствует |
| 153 | 387774.65 | 3337120.77 | Картометрический метод | 0.5 | Закрепление отсутствует |
| 154 | 387773.98 | 3337120.02 | Картометрический метод | 0.5 | Закрепление отсутствует |
| 151 | 387774.73 | 3337119.35 | Картометрический метод | 0.5 | Закрепление отсутствует |
| 155 | 387765.21 | 3337119.16 | Картометрический метод | 0.5 | Закрепление отсутствует |
| 156 | 387765.73 | 3337120.02 | Картометрический метод | 0.5 | Закрепление отсутствует |
| 157 | 387764.87 | 3337120.54 | Картометрический метод | 0.5 | Закрепление отсутствует |
| 158 | 387764.35 | 3337119.68 | Картометрический метод | 0.5 | Закрепление отсутствует |
| 155 | 387765.21 | 3337119.16 | Картометрический метод | 0.5 | Закрепление отсутствует |

| 2. Сведения о характерных точках границ объекта | | | | | |
|---|---------------|------------|---|--|---|
| Обозначение характерных точек границ | Координаты, м | | Метод определения координат характерной точки | Средняя квадратическая погрешность положения характерной точки (Mt), м | Описание обозначения точки на местности (при наличии) |
| | X | Y | | | |
| 1 | 2 | 3 | 4 | 5 | 6 |
| 159 | 387747.01 | 3337132.29 | Картометрический метод | 0.5 | Закрепление отсутствует |
| 160 | 387747.53 | 3337133.15 | Картометрический метод | 0.5 | Закрепление отсутствует |
| 161 | 387744.77 | 3337134.76 | Картометрический метод | 0.5 | Закрепление отсутствует |
| 162 | 387744.24 | 3337133.91 | Картометрический метод | 0.5 | Закрепление отсутствует |
| 159 | 387747.01 | 3337132.29 | Картометрический метод | 0.5 | Закрепление отсутствует |
| 163 | 387706.96 | 3337118.23 | Картометрический метод | 0.5 | Закрепление отсутствует |
| 164 | 387706.17 | 3337118.84 | Картометрический метод | 0.5 | Закрепление отсутствует |
| 165 | 387704.46 | 3337116.44 | Картометрический метод | 0.5 | Закрепление отсутствует |

| | | | | | |
|-----|-----------|------------|------------------------|-----|-------------------------|
| 166 | 387705.32 | 3337115.92 | Картометрический метод | 0.5 | Закрепление отсутствует |
| 163 | 387706.96 | 3337118.23 | Картометрический метод | 0.5 | Закрепление отсутствует |
| 167 | 387681.17 | 3337085.45 | Картометрический метод | 0.5 | Закрепление отсутствует |
| 168 | 387681.77 | 3337086.25 | Картометрический метод | 0.5 | Закрепление отсутствует |
| 169 | 387680.97 | 3337086.85 | Картометрический метод | 0.5 | Закрепление отсутствует |
| 170 | 387680.37 | 3337086.05 | Картометрический метод | 0.5 | Закрепление отсутствует |
| 167 | 387681.17 | 3337085.45 | Картометрический метод | 0.5 | Закрепление отсутствует |
| 171 | 387707.98 | 3337054.69 | Картометрический метод | 0.5 | Закрепление отсутствует |
| 172 | 387708.71 | 3337055.38 | Картометрический метод | 0.5 | Закрепление отсутствует |
| 173 | 387708.02 | 3337056.11 | Картометрический метод | 0.5 | Закрепление отсутствует |
| 174 | 387707.29 | 3337055.42 | Картометрический метод | 0.5 | Закрепление отсутствует |
| 171 | 387707.98 | 3337054.69 | Картометрический метод | 0.5 | Закрепление отсутствует |
| 175 | 387654.08 | 3337053.11 | Картометрический метод | 0.5 | Закрепление отсутствует |
| 176 | 387654.75 | 3337053.86 | Картометрический метод | 0.5 | Закрепление отсутствует |
| 177 | 387654.00 | 3337054.53 | Картометрический метод | 0.5 | Закрепление отсутствует |
| 178 | 387653.33 | 3337053.78 | Картометрический метод | 0.5 | Закрепление отсутствует |
| 175 | 387654.08 | 3337053.11 | Картометрический метод | 0.5 | Закрепление отсутствует |

| 2. Сведения о характерных точках границ объекта | | | | | |
|---|---------------|------------|---|--|---|
| Обозначение характерных точек границ | Координаты, м | | Метод определения координат характерной точки | Средняя квадратическая погрешность положения характерной точки (Mt), м | Описание обозначения точки на местности (при наличии) |
| | X | Y | | | |
| 1 | 2 | 3 | 4 | 5 | 6 |
| 179 | 387733.87 | 3337025.83 | Картометрический метод | 0.5 | Закрепление отсутствует |
| 180 | 387734.47 | 3337026.63 | Картометрический метод | 0.5 | Закрепление отсутствует |
| 181 | 387731.94 | 3337028.75 | Картометрический метод | 0.5 | Закрепление отсутствует |

| | | | | | |
|-----|-----------|------------|------------------------|-----|-------------------------|
| 182 | 387730.70 | 3337029.79 | Картометрический метод | 0.5 | Закрепление отсутствует |
| 183 | 387730.14 | 3337028.97 | Картометрический метод | 0.5 | Закрепление отсутствует |
| 184 | 387731.40 | 3337027.90 | Картометрический метод | 0.5 | Закрепление отсутствует |
| 179 | 387733.87 | 3337025.83 | Картометрический метод | 0.5 | Закрепление отсутствует |
| 185 | 387728.25 | 3337144.32 | Картометрический метод | 0.5 | Закрепление отсутствует |
| 186 | 387728.85 | 3337145.12 | Картометрический метод | 0.5 | Закрепление отсутствует |
| 187 | 387725.08 | 3337148.28 | Картометрический метод | 0.5 | Закрепление отсутствует |
| 188 | 387724.52 | 3337147.46 | Картометрический метод | 0.5 | Закрепление отсутствует |
| 185 | 387728.25 | 3337144.32 | Картометрический метод | 0.5 | Закрепление отсутствует |
| 189 | 387423.61 | 3336547.72 | Картометрический метод | 0.5 | Закрепление отсутствует |
| 190 | 387423.61 | 3336548.72 | Картометрический метод | 0.5 | Закрепление отсутствует |
| 191 | 387419.52 | 3336548.61 | Картометрический метод | 0.5 | Закрепление отсутствует |
| 192 | 387419.52 | 3336547.61 | Картометрический метод | 0.5 | Закрепление отсутствует |
| 189 | 387423.61 | 3336547.72 | Картометрический метод | 0.5 | Закрепление отсутствует |
| 193 | 387458.31 | 3336548.47 | Картометрический метод | 0.5 | Закрепление отсутствует |
| 194 | 387458.31 | 3336549.47 | Картометрический метод | 0.5 | Закрепление отсутствует |
| 195 | 387457.31 | 3336549.47 | Картометрический метод | 0.5 | Закрепление отсутствует |
| 196 | 387457.31 | 3336548.47 | Картометрический метод | 0.5 | Закрепление отсутствует |
| 193 | 387458.31 | 3336548.47 | Картометрический метод | 0.5 | Закрепление отсутствует |
| 197 | 387494.26 | 3336548.90 | Картометрический метод | 0.5 | Закрепление отсутствует |
| 198 | 387494.26 | 3336549.90 | Картометрический метод | 0.5 | Закрепление отсутствует |
| 199 | 387493.26 | 3336549.90 | Картометрический метод | 0.5 | Закрепление отсутствует |

2. Сведения о характерных точках границ объекта

| Обозначение характерных точек границ | Координаты, м | Метод определения координат | Средняя квадратическая | Описание обозначения точки на |
|--------------------------------------|---------------|-----------------------------|------------------------|-------------------------------|
|--------------------------------------|---------------|-----------------------------|------------------------|-------------------------------|

| | X | Y | характерной точки | погрешность положения характерной точки (Mt), м | местности (при наличии) |
|-----|-----------|------------|---------------------------|--|----------------------------|
| 1 | 2 | 3 | 4 | 5 | 6 |
| 200 | 387493.26 | 3336548.90 | Картометрический метод | 0.5 | Закрепление отсутствует |
| 197 | 387494.26 | 3336548.90 | Картометрический метод | 0.5 | Закрепление отсутствует |
| 201 | 387532.20 | 3336549.96 | Картометрический метод | 0.5 | Закрепление отсутствует |
| 202 | 387532.20 | 3336550.96 | Картометрический метод | 0.5 | Закрепление отсутствует |
| 203 | 387531.20 | 3336550.96 | Картометрический метод | 0.5 | Закрепление отсутствует |
| 204 | 387531.20 | 3336549.96 | Картометрический метод | 0.5 | Закрепление отсутствует |
| 201 | 387532.20 | 3336549.96 | Картометрический метод | 0.5 | Закрепление отсутствует |
| 205 | 387566.69 | 3336551.25 | Картометрический метод | 0.5 | Закрепление отсутствует |
| 206 | 387565.86 | 3336551.80 | Картометрический метод | 0.5 | Закрепление отсутствует |
| 207 | 387563.96 | 3336549.27 | Картометрический метод | 0.5 | Закрепление отсутствует |
| 208 | 387564.81 | 3336548.74 | Картометрический метод | 0.5 | Закрепление отсутствует |
| 205 | 387566.69 | 3336551.25 | Картометрический метод | 0.5 | Закрепление отсутствует |
| 209 | 387567.40 | 3336582.03 | Картометрический метод | 0.5 | Закрепление отсутствует |
| 210 | 387567.40 | 3336583.03 | Картометрический метод | 0.5 | Закрепление отсутствует |
| 211 | 387566.40 | 3336583.03 | Картометрический метод | 0.5 | Закрепление отсутствует |
| 212 | 387566.40 | 3336582.03 | Картометрический метод | 0.5 | Закрепление отсутствует |
| 209 | 387567.40 | 3336582.03 | Картометрический метод | 0.5 | Закрепление отсутствует |
| 213 | 387600.83 | 3336551.15 | Картометрический метод | 0.5 | Закрепление отсутствует |
| 214 | 387600.83 | 3336552.15 | Картометрический метод | 0.5 | Закрепление отсутствует |
| 215 | 387599.83 | 3336552.15 | Картометрический метод | 0.5 | Закрепление отсутствует |
| 216 | 387599.83 | 3336551.15 | Картометрический метод | 0.5 | Закрепление отсутствует |
| 213 | 387600.83 | 3336551.15 | Картометрический метод | 0.5 | Закрепление отсутствует |
| 217 | 387633.56 | 3336551.96 | Картометрический метод | 0.5 | Закрепление отсутствует |

| | | | | | |
|-----|-----------|------------|------------------------|-----|-------------------------|
| 218 | 387633.56 | 3336552.96 | Картометрический метод | 0.5 | Закрепление отсутствует |
| 219 | 387632.56 | 3336552.96 | Картометрический метод | 0.5 | Закрепление отсутствует |

2. Сведения о характерных точках границ объекта

| Обозначение характерных точек границ | Координаты, м | | Метод определения координат характерной точки | Средняя квадратическая погрешность положения характерной точки (Mt), м | Описание обозначения точки на местности (при наличии) |
|--------------------------------------|---------------|------------|---|--|---|
| | X | Y | | | |
| 1 | 2 | 3 | 4 | 5 | 6 |
| 220 | 387632.56 | 3336551.96 | Картометрический метод | 0.5 | Закрепление отсутствует |
| 217 | 387633.56 | 3336551.96 | Картометрический метод | 0.5 | Закрепление отсутствует |
| 221 | 387660.02 | 3336551.54 | Картометрический метод | 0.5 | Закрепление отсутствует |
| 222 | 387660.02 | 3336552.54 | Картометрический метод | 0.5 | Закрепление отсутствует |
| 223 | 387657.20 | 3336552.74 | Картометрический метод | 0.5 | Закрепление отсутствует |
| 224 | 387657.20 | 3336551.74 | Картометрический метод | 0.5 | Закрепление отсутствует |
| 221 | 387660.02 | 3336551.54 | Картометрический метод | 0.5 | Закрепление отсутствует |
| 225 | 387578.48 | 3336508.34 | Картометрический метод | 0.5 | Закрепление отсутствует |
| 226 | 387578.48 | 3336509.34 | Картометрический метод | 0.5 | Закрепление отсутствует |
| 227 | 387577.48 | 3336509.34 | Картометрический метод | 0.5 | Закрепление отсутствует |
| 228 | 387577.48 | 3336508.34 | Картометрический метод | 0.5 | Закрепление отсутствует |
| 225 | 387578.48 | 3336508.34 | Картометрический метод | 0.5 | Закрепление отсутствует |
| 229 | 387582.43 | 3336475.11 | Картометрический метод | 0.5 | Закрепление отсутствует |
| 230 | 387582.43 | 3336476.11 | Картометрический метод | 0.5 | Закрепление отсутствует |
| 231 | 387581.43 | 3336476.11 | Картометрический метод | 0.5 | Закрепление отсутствует |
| 232 | 387581.43 | 3336475.11 | Картометрический метод | 0.5 | Закрепление отсутствует |
| 229 | 387582.43 | 3336475.11 | Картометрический метод | 0.5 | Закрепление отсутствует |
| 233 | 387586.68 | 3336439.37 | Картометрический метод | 0.5 | Закрепление отсутствует |

| | | | | | |
|-----|-----------|------------|------------------------|-----|-------------------------|
| 234 | 387586.68 | 3336440.37 | Картометрический метод | 0.5 | Закрепление отсутствует |
| 235 | 387585.68 | 3336440.37 | Картометрический метод | 0.5 | Закрепление отсутствует |
| 236 | 387585.68 | 3336439.37 | Картометрический метод | 0.5 | Закрепление отсутствует |
| 233 | 387586.68 | 3336439.37 | Картометрический метод | 0.5 | Закрепление отсутствует |
| 237 | 387591.18 | 3336409.49 | Картометрический метод | 0.5 | Закрепление отсутствует |
| 238 | 387591.18 | 3336410.49 | Картометрический метод | 0.5 | Закрепление отсутствует |
| 239 | 387590.18 | 3336410.49 | Картометрический метод | 0.5 | Закрепление отсутствует |
| | | | | | |

| 2. Сведения о характерных точках границ объекта | | | | | |
|---|---------------|------------|---|--|---|
| Обозначение характерных точек границ | Координаты, м | | Метод определения координат характерной точки | Средняя квадратическая погрешность положения характерной точки (Mt), м | Описание обозначения точки на местности (при наличии) |
| | X | Y | | | |
| 1 | 2 | 3 | 4 | 5 | 6 |
| 240 | 387590.18 | 3336409.49 | Картометрический метод | 0.5 | Закрепление отсутствует |
| 237 | 387591.18 | 3336409.49 | Картометрический метод | 0.5 | Закрепление отсутствует |
| 241 | 387593.23 | 3336383.57 | Картометрический метод | 0.5 | Закрепление отсутствует |
| 242 | 387592.39 | 3336383.37 | Картометрический метод | 0.5 | Закрепление отсутствует |
| 243 | 387593.02 | 3336379.52 | Картометрический метод | 0.5 | Закрепление отсутствует |
| 244 | 387593.82 | 3336379.75 | Картометрический метод | 0.5 | Закрепление отсутствует |
| 241 | 387593.23 | 3336383.57 | Картометрический метод | 0.5 | Закрепление отсутствует |
| 245 | 387576.30 | 3336544.82 | Картометрический метод | 0.5 | Закрепление отсутствует |
| 246 | 387575.30 | 3336544.82 | Картометрический метод | 0.5 | Закрепление отсутствует |
| 247 | 387575.31 | 3336540.97 | Картометрический метод | 0.5 | Закрепление отсутствует |
| 248 | 387576.31 | 3336540.97 | Картометрический метод | 0.5 | Закрепление отсутствует |
| 245 | 387576.30 | 3336544.82 | Картометрический метод | 0.5 | Закрепление отсутствует |
| 249 | 388648.50 | 3336709.41 | Картометрический метод | 0.5 | Закрепление отсутствует |

| | | | | | |
|-----|-----------|------------|------------------------|-----|-------------------------|
| 250 | 388648.50 | 3336708.41 | Картометрический метод | 0.5 | Закрепление отсутствует |
| 251 | 388652.28 | 3336708.62 | Картометрический метод | 0.5 | Закрепление отсутствует |
| 252 | 388652.28 | 3336709.62 | Картометрический метод | 0.5 | Закрепление отсутствует |
| 249 | 388648.50 | 3336709.41 | Картометрический метод | 0.5 | Закрепление отсутствует |
| 253 | 388635.80 | 3336707.57 | Картометрический метод | 0.5 | Закрепление отсутствует |
| 254 | 388635.67 | 3336708.56 | Картометрический метод | 0.5 | Закрепление отсутствует |
| 255 | 388634.68 | 3336708.43 | Картометрический метод | 0.5 | Закрепление отсутствует |
| 256 | 388634.81 | 3336707.44 | Картометрический метод | 0.5 | Закрепление отсутствует |
| 253 | 388635.80 | 3336707.57 | Картометрический метод | 0.5 | Закрепление отсутствует |
| 257 | 388617.31 | 3336706.72 | Картометрический метод | 0.5 | Закрепление отсутствует |
| 258 | 388617.31 | 3336707.72 | Картометрический метод | 0.5 | Закрепление отсутствует |
| 259 | 388614.37 | 3336707.63 | Картометрический метод | 0.5 | Закрепление отсутствует |

| 2. Сведения о характерных точках границ объекта | | | | | |
|---|---------------|------------|---|--|---|
| Обозначение характерных точек границ | Координаты, м | | Метод определения координат характерной точки | Средняя квадратическая погрешность положения характерной точки (Mt), м | Описание обозначения точки на местности (при наличии) |
| | X | Y | | | |
| 1 | 2 | 3 | 4 | 5 | 6 |
| 260 | 388614.37 | 3336706.63 | Картометрический метод | 0.5 | Закрепление отсутствует |
| 257 | 388617.31 | 3336706.72 | Картометрический метод | 0.5 | Закрепление отсутствует |
| 261 | 388611.44 | 3336742.12 | Картометрический метод | 0.5 | Закрепление отсутствует |
| 262 | 388610.51 | 3336741.75 | Картометрический метод | 0.5 | Закрепление отсутствует |
| 263 | 388611.36 | 3336738.37 | Картометрический метод | 0.5 | Закрепление отсутствует |
| 264 | 388612.30 | 3336738.71 | Картометрический метод | 0.5 | Закрепление отсутствует |
| 261 | 388611.44 | 3336742.12 | Картометрический метод | 0.5 | Закрепление отсутствует |
| 265 | 388635.63 | 3336758.81 | Картометрический метод | 0.5 | Закрепление отсутствует |

| | | | | | |
|-----|-----------|------------|------------------------|-----|-------------------------|
| 266 | 388635.63 | 3336759.81 | Картометрический метод | 0.5 | Закрепление отсутствует |
| 267 | 388634.63 | 3336759.81 | Картометрический метод | 0.5 | Закрепление отсутствует |
| 268 | 388634.63 | 3336758.81 | Картометрический метод | 0.5 | Закрепление отсутствует |
| 265 | 388635.63 | 3336758.81 | Картометрический метод | 0.5 | Закрепление отсутствует |
| 269 | 388677.34 | 3336703.84 | Картометрический метод | 0.5 | Закрепление отсутствует |
| 270 | 388677.34 | 3336704.84 | Картометрический метод | 0.5 | Закрепление отсутствует |
| 271 | 388676.34 | 3336704.84 | Картометрический метод | 0.5 | Закрепление отсутствует |
| 272 | 388676.34 | 3336703.84 | Картометрический метод | 0.5 | Закрепление отсутствует |
| 269 | 388677.34 | 3336703.84 | Картометрический метод | 0.5 | Закрепление отсутствует |
| 273 | 388845.99 | 3336799.81 | Картометрический метод | 0.5 | Закрепление отсутствует |
| 274 | 388845.12 | 3336799.30 | Картометрический метод | 0.5 | Закрепление отсутствует |
| 275 | 388848.26 | 3336795.29 | Картометрический метод | 0.5 | Закрепление отсутствует |
| 276 | 388848.39 | 3336795.44 | Картометрический метод | 0.5 | Закрепление отсутствует |
| 277 | 388847.81 | 3336797.48 | Картометрический метод | 0.5 | Закрепление отсутствует |
| 273 | 388845.99 | 3336799.81 | Картометрический метод | 0.5 | Закрепление отсутствует |
| 278 | 388865.88 | 3336773.40 | Картометрический метод | 0.5 | Закрепление отсутствует |
| 279 | 388864.92 | 3336773.12 | Картометрический метод | 0.5 | Закрепление отсутствует |

| 2. Сведения о характерных точках границ объекта | | | | | |
|---|---------------|------------|---|--|---|
| Обозначение характерных точек границ | Координаты, м | | Метод определения координат характерной точки | Средняя квадратическая погрешность положения характерной точки (Mt), м | Описание обозначения точки на местности (при наличии) |
| | X | Y | | | |
| 1 | 2 | 3 | 4 | 5 | 6 |
| 280 | 388865.78 | 3336769.41 | Картометрический метод | 0.5 | Закрепление отсутствует |
| 281 | 388866.75 | 3336769.66 | Картометрический метод | 0.5 | Закрепление отсутствует |
| 278 | 388865.88 | 3336773.40 | Картометрический метод | 0.5 | Закрепление отсутствует |

| | | | | | |
|-----|-----------|------------|------------------------|-----|-------------------------|
| 282 | 388876.31 | 3336737.80 | Картометрический метод | 0.5 | Закрепление отсутствует |
| 283 | 388876.31 | 3336738.80 | Картометрический метод | 0.5 | Закрепление отсутствует |
| 284 | 388875.31 | 3336738.80 | Картометрический метод | 0.5 | Закрепление отсутствует |
| 285 | 388875.31 | 3336737.80 | Картометрический метод | 0.5 | Закрепление отсутствует |
| 282 | 388876.31 | 3336737.80 | Картометрический метод | 0.5 | Закрепление отсутствует |
| 286 | 388873.72 | 3336710.41 | Картометрический метод | 0.5 | Закрепление отсутствует |
| 287 | 388873.31 | 3336711.32 | Картометрический метод | 0.5 | Закрепление отсутствует |
| 288 | 388872.40 | 3336710.91 | Картометрический метод | 0.5 | Закрепление отсутствует |
| 289 | 388872.81 | 3336710.00 | Картометрический метод | 0.5 | Закрепление отсутствует |
| 286 | 388873.72 | 3336710.41 | Картометрический метод | 0.5 | Закрепление отсутствует |
| 290 | 388891.42 | 3336663.54 | Картометрический метод | 0.5 | Закрепление отсутствует |
| 291 | 388890.55 | 3336666.31 | Картометрический метод | 0.5 | Закрепление отсутствует |
| 292 | 388889.66 | 3336665.86 | Картометрический метод | 0.5 | Закрепление отсутствует |
| 293 | 388890.92 | 3336662.22 | Картометрический метод | 0.5 | Закрепление отсутствует |
| 294 | 388893.99 | 3336663.51 | Картометрический метод | 0.5 | Закрепление отсутствует |
| 295 | 388893.61 | 3336664.43 | Картометрический метод | 0.5 | Закрепление отсутствует |
| 290 | 388891.42 | 3336663.54 | Картометрический метод | 0.5 | Закрепление отсутствует |
| 296 | 388912.04 | 3336672.91 | Картометрический метод | 0.5 | Закрепление отсутствует |
| 297 | 388911.69 | 3336673.84 | Картометрический метод | 0.5 | Закрепление отсутствует |
| 298 | 388910.76 | 3336673.49 | Картометрический метод | 0.5 | Закрепление отсутствует |
| 299 | 388911.11 | 3336672.56 | Картометрический метод | 0.5 | Закрепление отсутствует |
| 296 | 388912.04 | 3336672.91 | Картометрический метод | 0.5 | Закрепление отсутствует |

2. Сведения о характерных точках границ объекта

| Обозначение характерных точек границ | Координаты, м | Метод определения координат | Средняя квадратическая | Описание обозначения точки на |
|--------------------------------------|---------------|-----------------------------|------------------------|-------------------------------|
|--------------------------------------|---------------|-----------------------------|------------------------|-------------------------------|

| | X | Y | характерной точки | погрешность положения характерной точки (Mt), м | местности (при наличии) |
|-----|-----------|------------|---------------------------|--|----------------------------|
| 1 | 2 | 3 | 4 | 5 | 6 |
| 300 | 388937.86 | 3336685.77 | Картометрический метод | 0.5 | Закрепление отсутствует |
| 301 | 388937.57 | 3336686.72 | Картометрический метод | 0.5 | Закрепление отсутствует |
| 302 | 388936.62 | 3336686.43 | Картометрический метод | 0.5 | Закрепление отсутствует |
| 303 | 388936.91 | 3336685.48 | Картометрический метод | 0.5 | Закрепление отсутствует |
| 300 | 388937.86 | 3336685.77 | Картометрический метод | 0.5 | Закрепление отсутствует |
| 304 | 388957.44 | 3336701.90 | Картометрический метод | 0.5 | Закрепление отсутствует |
| 305 | 388957.00 | 3336702.80 | Картометрический метод | 0.5 | Закрепление отсутствует |
| 306 | 388956.10 | 3336702.36 | Картометрический метод | 0.5 | Закрепление отсутствует |
| 307 | 388956.54 | 3336701.46 | Картометрический метод | 0.5 | Закрепление отсутствует |
| 304 | 388957.44 | 3336701.90 | Картометрический метод | 0.5 | Закрепление отсутствует |
| 308 | 389062.75 | 3336769.08 | Картометрический метод | 0.5 | Закрепление отсутствует |
| 309 | 389062.28 | 3336769.97 | Картометрический метод | 0.5 | Закрепление отсутствует |
| 310 | 389061.39 | 3336769.51 | Картометрический метод | 0.5 | Закрепление отсутствует |
| 311 | 389061.86 | 3336768.62 | Картометрический метод | 0.5 | Закрепление отсутствует |
| 308 | 389062.75 | 3336769.08 | Картометрический метод | 0.5 | Закрепление отсутствует |
| 312 | 389080.71 | 3336771.13 | Картометрический метод | 0.5 | Закрепление отсутствует |
| 313 | 389080.41 | 3336772.09 | Картометрический метод | 0.5 | Закрепление отсутствует |
| 314 | 389079.45 | 3336771.79 | Картометрический метод | 0.5 | Закрепление отсутствует |
| 315 | 389079.75 | 3336770.83 | Картометрический метод | 0.5 | Закрепление отсутствует |
| 316 | 389080.14 | 3336770.95 | Картометрический метод | 0.5 | Закрепление отсутствует |
| 317 | 389080.16 | 3336771.19 | Картометрический метод | 0.5 | Закрепление отсутствует |
| 318 | 389080.46 | 3336771.18 | Картометрический метод | 0.5 | Закрепление отсутствует |
| 319 | 389080.46 | 3336771.05 | Картометрический метод | 0.5 | Закрепление отсутствует |

| | | | | | |
|-----|-----------|------------|------------------------|-----|-------------------------|
| 312 | 389080.71 | 3336771.13 | Картометрический метод | 0.5 | Закрепление отсутствует |
| 320 | 389117.96 | 3336785.09 | Картометрический метод | 0.5 | Закрепление отсутствует |
| | | | | | |

| 2. Сведения о характерных точках границ объекта | | | | | |
|---|---------------|------------|---|--|---|
| Обозначение характерных точек границ | Координаты, м | | Метод определения координат характерной точки | Средняя квадратическая погрешность положения характерной точки (Mt), м | Описание обозначения точки на местности (при наличии) |
| | X | Y | | | |
| 1 | 2 | 3 | 4 | 5 | 6 |
| 321 | 389117.56 | 3336786.01 | Картометрический метод | 0.5 | Закрепление отсутствует |
| 322 | 389116.64 | 3336785.61 | Картометрический метод | 0.5 | Закрепление отсутствует |
| 323 | 389117.04 | 3336784.69 | Картометрический метод | 0.5 | Закрепление отсутствует |
| 320 | 389117.96 | 3336785.09 | Картометрический метод | 0.5 | Закрепление отсутствует |
| 324 | 388882.59 | 3336687.15 | Картометрический метод | 0.5 | Закрепление отсутствует |
| 325 | 388882.13 | 3336688.03 | Картометрический метод | 0.5 | Закрепление отсутствует |
| 326 | 388881.25 | 3336687.57 | Картометрический метод | 0.5 | Закрепление отсутствует |
| 327 | 388881.71 | 3336686.69 | Картометрический метод | 0.5 | Закрепление отсутствует |
| 324 | 388882.59 | 3336687.15 | Картометрический метод | 0.5 | Закрепление отсутствует |
| 328 | 389014.23 | 3336751.74 | Картометрический метод | 0.5 | Закрепление отсутствует |
| 329 | 389013.96 | 3336752.22 | Картометрический метод | 0.5 | Закрепление отсутствует |
| 330 | 389013.09 | 3336751.73 | Картометрический метод | 0.5 | Закрепление отсутствует |
| 331 | 389013.38 | 3336751.22 | Картометрический метод | 0.5 | Закрепление отсутствует |
| 328 | 389014.23 | 3336751.74 | Картометрический метод | 0.5 | Закрепление отсутствует |
| 332 | 388976.56 | 3336723.23 | Картометрический метод | 0.5 | Закрепление отсутствует |
| 333 | 388976.15 | 3336724.14 | Картометрический метод | 0.5 | Закрепление отсутствует |
| 334 | 388975.24 | 3336723.73 | Картометрический метод | 0.5 | Закрепление отсутствует |
| 335 | 388975.65 | 3336722.82 | Картометрический метод | 0.5 | Закрепление отсутствует |

| | | | | | |
|-----|-----------|------------|------------------------|-----|-------------------------|
| 332 | 388976.56 | 3336723.23 | Картометрический метод | 0.5 | Закрепление отсутствует |
| 336 | 389104.06 | 3336779.54 | Картометрический метод | 0.5 | Закрепление отсутствует |
| 337 | 389103.72 | 3336780.48 | Картометрический метод | 0.5 | Закрепление отсутствует |
| 338 | 389102.78 | 3336780.14 | Картометрический метод | 0.5 | Закрепление отсутствует |
| 339 | 389103.12 | 3336779.20 | Картометрический метод | 0.5 | Закрепление отсутствует |
| 336 | 389104.06 | 3336779.54 | Картометрический метод | 0.5 | Закрепление отсутствует |
| 340 | 387899.57 | 3336386.13 | Картометрический метод | 0.5 | Закрепление отсутствует |
| | | | | | |

| 2. Сведения о характерных точках границ объекта | | | | | |
|---|---------------|------------|---|--|---|
| Обозначение характерных точек границ | Координаты, м | | Метод определения координат характерной точки | Средняя квадратическая погрешность положения характерной точки (Mt), м | Описание обозначения точки на местности (при наличии) |
| | X | Y | | | |
| 1 | 2 | 3 | 4 | 5 | 6 |
| 341 | 387899.57 | 3336387.13 | Картометрический метод | 0.5 | Закрепление отсутствует |
| 342 | 387898.57 | 3336387.13 | Картометрический метод | 0.5 | Закрепление отсутствует |
| 343 | 387898.57 | 3336386.13 | Картометрический метод | 0.5 | Закрепление отсутствует |
| 340 | 387899.57 | 3336386.13 | Картометрический метод | 0.5 | Закрепление отсутствует |
| 344 | 387876.48 | 3336379.23 | Картометрический метод | 0.5 | Закрепление отсутствует |
| 345 | 387875.98 | 3336379.24 | Картометрический метод | 0.5 | Закрепление отсутствует |
| 346 | 387875.98 | 3336378.94 | Картометрический метод | 0.5 | Закрепление отсутствует |
| 347 | 387876.16 | 3336378.84 | Картометрический метод | 0.5 | Закрепление отсутствует |
| 348 | 387876.09 | 3336376.74 | Картометрический метод | 0.5 | Закрепление отсутствует |
| 349 | 387875.95 | 3336376.60 | Картометрический метод | 0.5 | Закрепление отсутствует |
| 350 | 387875.96 | 3336376.32 | Картометрический метод | 0.5 | Закрепление отсутствует |
| 351 | 387876.46 | 3336376.34 | Картометрический метод | 0.5 | Закрепление отсутствует |
| 344 | 387876.48 | 3336379.23 | Картометрический метод | 0.5 | Закрепление отсутствует |

| | | | | | |
|-----|-----------|------------|------------------------|-----|-------------------------|
| 352 | 387789.86 | 3336350.70 | Картометрический метод | 0.5 | Закрепление отсутствует |
| 353 | 387789.86 | 3336351.70 | Картометрический метод | 0.5 | Закрепление отсутствует |
| 354 | 387788.86 | 3336351.70 | Картометрический метод | 0.5 | Закрепление отсутствует |
| 355 | 387788.86 | 3336350.70 | Картометрический метод | 0.5 | Закрепление отсутствует |
| 352 | 387789.86 | 3336350.70 | Картометрический метод | 0.5 | Закрепление отсутствует |
| 356 | 387783.88 | 3336295.58 | Картометрический метод | 0.5 | Закрепление отсутствует |
| 357 | 387783.88 | 3336296.58 | Картометрический метод | 0.5 | Закрепление отсутствует |
| 358 | 387782.88 | 3336296.58 | Картометрический метод | 0.5 | Закрепление отсутствует |
| 359 | 387782.88 | 3336295.58 | Картометрический метод | 0.5 | Закрепление отсутствует |
| 356 | 387783.88 | 3336295.58 | Картометрический метод | 0.5 | Закрепление отсутствует |
| 360 | 387754.50 | 3336378.32 | Картометрический метод | 0.5 | Закрепление отсутствует |
| 361 | 387753.50 | 3336378.32 | Картометрический метод | 0.5 | Закрепление отсутствует |

| 2. Сведения о характерных точках границ объекта | | | | | |
|---|---------------|------------|---|--|---|
| Обозначение характерных точек границ | Координаты, м | | Метод определения координат характерной точки | Средняя квадратическая погрешность положения характерной точки (Mt), м | Описание обозначения точки на местности (при наличии) |
| | X | Y | | | |
| 1 | 2 | 3 | 4 | 5 | 6 |
| 362 | 387753.66 | 3336374.84 | Картометрический метод | 0.5 | Закрепление отсутствует |
| 363 | 387754.66 | 3336374.84 | Картометрический метод | 0.5 | Закрепление отсутствует |
| 360 | 387754.50 | 3336378.32 | Картометрический метод | 0.5 | Закрепление отсутствует |
| 364 | 387754.81 | 3336402.89 | Картометрический метод | 0.5 | Закрепление отсутствует |
| 365 | 387754.81 | 3336403.89 | Картометрический метод | 0.5 | Закрепление отсутствует |
| 366 | 387753.81 | 3336403.89 | Картометрический метод | 0.5 | Закрепление отсутствует |
| 367 | 387753.81 | 3336402.89 | Картометрический метод | 0.5 | Закрепление отсутствует |
| 364 | 387754.81 | 3336402.89 | Картометрический метод | 0.5 | Закрепление отсутствует |

| | | | | | |
|-----|-----------|------------|------------------------|-----|-------------------------|
| 368 | 387756.47 | 3336428.26 | Картометрический метод | 0.5 | Закрепление отсутствует |
| 369 | 387755.47 | 3336428.26 | Картометрический метод | 0.5 | Закрепление отсутствует |
| 370 | 387755.18 | 3336424.26 | Картометрический метод | 0.5 | Закрепление отсутствует |
| 371 | 387756.18 | 3336424.26 | Картометрический метод | 0.5 | Закрепление отсутствует |
| 368 | 387756.47 | 3336428.26 | Картометрический метод | 0.5 | Закрепление отсутствует |
| 372 | 387680.12 | 3336362.08 | Картометрический метод | 0.5 | Закрепление отсутствует |
| 373 | 387680.12 | 3336363.08 | Картометрический метод | 0.5 | Закрепление отсутствует |
| 374 | 387679.12 | 3336363.08 | Картометрический метод | 0.5 | Закрепление отсутствует |
| 375 | 387679.12 | 3336362.08 | Картометрический метод | 0.5 | Закрепление отсутствует |
| 372 | 387680.12 | 3336362.08 | Картометрический метод | 0.5 | Закрепление отсутствует |
| 376 | 388675.50 | 3336407.91 | Картометрический метод | 0.5 | Закрепление отсутствует |
| 377 | 388676.14 | 3336408.67 | Картометрический метод | 0.5 | Закрепление отсутствует |
| 378 | 388675.38 | 3336409.31 | Картометрический метод | 0.5 | Закрепление отсутствует |
| 379 | 388674.74 | 3336408.55 | Картометрический метод | 0.5 | Закрепление отсутствует |
| 376 | 388675.50 | 3336407.91 | Картометрический метод | 0.5 | Закрепление отсутствует |
| 380 | 389175.53 | 3336130.54 | Картометрический метод | 0.5 | Закрепление отсутствует |
| 381 | 389175.53 | 3336131.54 | Картометрический метод | 0.5 | Закрепление отсутствует |

| 2. Сведения о характерных точках границ объекта | | | | | |
|---|---------------|------------|---|--|---|
| Обозначение характерных точек границ | Координаты, м | | Метод определения координат характерной точки | Средняя квадратическая погрешность положения характерной точки (Mt), м | Описание обозначения точки на местности (при наличии) |
| | X | Y | | | |
| 1 | 2 | 3 | 4 | 5 | 6 |
| 382 | 389174.53 | 3336131.54 | Картометрический метод | 0.5 | Закрепление отсутствует |
| 383 | 389174.53 | 3336130.54 | Картометрический метод | 0.5 | Закрепление отсутствует |
| 380 | 389175.53 | 3336130.54 | Картометрический метод | 0.5 | Закрепление отсутствует |

| | | | | | |
|-----|-----------|------------|------------------------|-----|-------------------------|
| 384 | 388717.80 | 3336312.51 | Картометрический метод | 0.5 | Закрепление отсутствует |
| 385 | 388717.80 | 3336313.51 | Картометрический метод | 0.5 | Закрепление отсутствует |
| 386 | 388716.80 | 3336313.51 | Картометрический метод | 0.5 | Закрепление отсутствует |
| 387 | 388716.80 | 3336312.51 | Картометрический метод | 0.5 | Закрепление отсутствует |
| 384 | 388717.80 | 3336312.51 | Картометрический метод | 0.5 | Закрепление отсутствует |
| 388 | 387939.48 | 3336268.11 | Картометрический метод | 0.5 | Закрепление отсутствует |
| 389 | 387939.44 | 3336269.11 | Картометрический метод | 0.5 | Закрепление отсутствует |
| 390 | 387938.44 | 3336269.07 | Картометрический метод | 0.5 | Закрепление отсутствует |
| 391 | 387938.48 | 3336268.07 | Картометрический метод | 0.5 | Закрепление отсутствует |
| 388 | 387939.48 | 3336268.11 | Картометрический метод | 0.5 | Закрепление отсутствует |
| 392 | 387934.68 | 3336268.77 | Картометрический метод | 0.5 | Закрепление отсутствует |
| 393 | 387933.68 | 3336268.77 | Картометрический метод | 0.5 | Закрепление отсутствует |
| 394 | 387933.64 | 3336265.01 | Картометрический метод | 0.5 | Закрепление отсутствует |
| 395 | 387934.64 | 3336265.01 | Картометрический метод | 0.5 | Закрепление отсутствует |
| 392 | 387934.68 | 3336268.77 | Картометрический метод | 0.5 | Закрепление отсутствует |
| 396 | 388512.82 | 3335586.60 | Картометрический метод | 0.5 | Закрепление отсутствует |
| 397 | 388512.82 | 3335587.60 | Картометрический метод | 0.5 | Закрепление отсутствует |
| 398 | 388508.48 | 3335587.98 | Картометрический метод | 0.5 | Закрепление отсутствует |
| 399 | 388508.48 | 3335586.98 | Картометрический метод | 0.5 | Закрепление отсутствует |
| 396 | 388512.82 | 3335586.60 | Картометрический метод | 0.5 | Закрепление отсутствует |
| 400 | 388481.32 | 3335589.36 | Картометрический метод | 0.5 | Закрепление отсутствует |
| 401 | 388481.32 | 3335590.36 | Картометрический метод | 0.5 | Закрепление отсутствует |

2. Сведения о характерных точках границ объекта

| Обозначение характерных точек границ | Координаты, м | Метод определения координат | Средняя квадратическая | Описание обозначения точки на |
|--------------------------------------|---------------|-----------------------------|------------------------|-------------------------------|
|--------------------------------------|---------------|-----------------------------|------------------------|-------------------------------|

| | X | Y | характерной точки | погрешность положения характерной точки (Mt), м | местности (при наличии) |
|-----|-----------|------------|---------------------------|--|----------------------------|
| 1 | 2 | 3 | 4 | 5 | 6 |
| 402 | 388480.32 | 3335590.36 | Картометрический метод | 0.5 | Закрепление отсутствует |
| 403 | 388480.32 | 3335589.36 | Картометрический метод | 0.5 | Закрепление отсутствует |
| 400 | 388481.32 | 3335589.36 | Картометрический метод | 0.5 | Закрепление отсутствует |
| 404 | 388437.30 | 3335593.02 | Картометрический метод | 0.5 | Закрепление отсутствует |
| 405 | 388437.30 | 3335594.02 | Картометрический метод | 0.5 | Закрепление отсутствует |
| 406 | 388436.30 | 3335594.02 | Картометрический метод | 0.5 | Закрепление отсутствует |
| 407 | 388436.30 | 3335593.02 | Картометрический метод | 0.5 | Закрепление отсутствует |
| 404 | 388437.30 | 3335593.02 | Картометрический метод | 0.5 | Закрепление отсутствует |
| 408 | 388396.06 | 3335599.97 | Картометрический метод | 0.5 | Закрепление отсутствует |
| 409 | 388395.20 | 3335600.47 | Картометрический метод | 0.5 | Закрепление отсутствует |
| 410 | 388393.05 | 3335596.90 | Картометрический метод | 0.5 | Закрепление отсутствует |
| 411 | 388393.91 | 3335596.39 | Картометрический метод | 0.5 | Закрепление отсутствует |
| 408 | 388396.06 | 3335599.97 | Картометрический метод | 0.5 | Закрепление отсутствует |
| 412 | 387595.35 | 3336374.28 | Картометрический метод | 0.5 | Закрепление отсутствует |
| 413 | 387595.35 | 3336375.28 | Картометрический метод | 0.5 | Закрепление отсутствует |
| 414 | 387594.35 | 3336375.28 | Картометрический метод | 0.5 | Закрепление отсутствует |
| 415 | 387594.35 | 3336374.82 | Картометрический метод | 0.5 | Закрепление отсутствует |
| 416 | 387595.06 | 3336374.81 | Картометрический метод | 0.5 | Закрепление отсутствует |
| 417 | 387595.08 | 3336374.28 | Картометрический метод | 0.5 | Закрепление отсутствует |
| 412 | 387595.35 | 3336374.28 | Картометрический метод | 0.5 | Закрепление отсутствует |
| 418 | 387912.63 | 3336730.40 | Картометрический метод | 0.5 | Закрепление отсутствует |
| 419 | 387911.82 | 3336730.99 | Картометрический метод | 0.5 | Закрепление отсутствует |
| 420 | 387911.23 | 3336730.18 | Картометрический метод | 0.5 | Закрепление отсутствует |

| | | | | | |
|-----|-----------|------------|------------------------|-----|-------------------------|
| 421 | 387912.04 | 3336729.59 | Картометрический метод | 0.5 | Закрепление отсутствует |
| 418 | 387912.63 | 3336730.40 | Картометрический метод | 0.5 | Закрепление отсутствует |

2. Сведения о характерных точках границ объекта

| Обозначение характерных точек границ | Координаты, м | | Метод определения координат характерной точки | Средняя квадратическая погрешность положения характерной точки (Mt), м | Описание обозначения точки на местности (при наличии) |
|--------------------------------------|---------------|------------|---|--|---|
| | X | Y | | | |
| 1 | 2 | 3 | 4 | 5 | 6 |
| 422 | 387898.07 | 3336716.66 | Картометрический метод | 0.5 | Закрепление отсутствует |
| 423 | 387897.25 | 3336717.24 | Картометрический метод | 0.5 | Закрепление отсутствует |
| 424 | 387896.67 | 3336716.42 | Картометрический метод | 0.5 | Закрепление отсутствует |
| 425 | 387897.49 | 3336715.84 | Картометрический метод | 0.5 | Закрепление отсутствует |
| 422 | 387898.07 | 3336716.66 | Картометрический метод | 0.5 | Закрепление отсутствует |
| 426 | 387875.76 | 3336688.10 | Картометрический метод | 0.5 | Закрепление отсутствует |
| 427 | 387874.96 | 3336688.70 | Картометрический метод | 0.5 | Закрепление отсутствует |
| 428 | 387874.36 | 3336687.90 | Картометрический метод | 0.5 | Закрепление отсутствует |
| 429 | 387875.16 | 3336687.30 | Картометрический метод | 0.5 | Закрепление отсутствует |
| 426 | 387875.76 | 3336688.10 | Картометрический метод | 0.5 | Закрепление отсутствует |
| 430 | 387837.81 | 3336673.88 | Картометрический метод | 0.5 | Закрепление отсутствует |
| 431 | 387837.81 | 3336674.88 | Картометрический метод | 0.5 | Закрепление отсутствует |
| 432 | 387836.81 | 3336674.88 | Картометрический метод | 0.5 | Закрепление отсутствует |
| 433 | 387836.81 | 3336673.88 | Картометрический метод | 0.5 | Закрепление отсутствует |
| 430 | 387837.81 | 3336673.88 | Картометрический метод | 0.5 | Закрепление отсутствует |
| 434 | 387803.04 | 3336689.33 | Картометрический метод | 0.5 | Закрепление отсутствует |
| 435 | 387803.04 | 3336687.04 | Картометрический метод | 0.5 | Закрепление отсутствует |
| 436 | 387804.03 | 3336686.99 | Картометрический метод | 0.5 | Закрепление отсутствует |

| | | | | | |
|-----|-----------|------------|------------------------|-----|-------------------------|
| 437 | 387804.12 | 3336690.23 | Картометрический метод | 0.5 | Закрепление отсутствует |
| 438 | 387800.67 | 3336690.32 | Картометрический метод | 0.5 | Закрепление отсутствует |
| 439 | 387800.59 | 3336689.33 | Картометрический метод | 0.5 | Закрепление отсутствует |
| 434 | 387803.04 | 3336689.33 | Картометрический метод | 0.5 | Закрепление отсутствует |
| 440 | 387784.88 | 3336685.27 | Картометрический метод | 0.5 | Закрепление отсутствует |
| 441 | 387784.88 | 3336686.27 | Картометрический метод | 0.5 | Закрепление отсутствует |
| 442 | 387783.88 | 3336686.27 | Картометрический метод | 0.5 | Закрепление отсутствует |
| | | | | | |



| 2. Сведения о характерных точках границ объекта | | | | | |
|---|---------------|------------|---|--|---|
| Обозначение характерных точек границ | Координаты, м | | Метод определения координат характерной точки | Средняя квадратическая погрешность положения характерной точки (Mt), м | Описание обозначения точки на местности (при наличии) |
| | X | Y | | | |
| 1 | 2 | 3 | 4 | 5 | 6 |
| 443 | 387783.88 | 3336685.27 | Картометрический метод | 0.5 | Закрепление отсутствует |
| 440 | 387784.88 | 3336685.27 | Картометрический метод | 0.5 | Закрепление отсутствует |
| 444 | 387763.56 | 3336681.65 | Картометрический метод | 0.5 | Закрепление отсутствует |
| 445 | 387763.56 | 3336680.65 | Картометрический метод | 0.5 | Закрепление отсутствует |
| 446 | 387767.49 | 3336681.32 | Картометрический метод | 0.5 | Закрепление отсутствует |
| 447 | 387767.49 | 3336682.32 | Картометрический метод | 0.5 | Закрепление отсутствует |
| 444 | 387763.56 | 3336681.65 | Картометрический метод | 0.5 | Закрепление отсутствует |
| 448 | 387764.16 | 3336662.69 | Картометрический метод | 0.5 | Закрепление отсутствует |
| 449 | 387764.16 | 3336663.69 | Картометрический метод | 0.5 | Закрепление отсутствует |
| 450 | 387763.16 | 3336663.69 | Картометрический метод | 0.5 | Закрепление отсутствует |
| 451 | 387763.16 | 3336662.69 | Картометрический метод | 0.5 | Закрепление отсутствует |
| 448 | 387764.16 | 3336662.69 | Картометрический метод | 0.5 | Закрепление отсутствует |
| 452 | 387857.76 | 3336666.49 | Картометрический метод | 0.5 | Закрепление отсутствует |

| | | | | | | | |
|---|---|---|---|---|---|---|---|
| - | - | - | - | - | - | - | - |
|---|---|---|---|---|---|---|---|



Масштаб 1 : 1000

Условные обозначения:

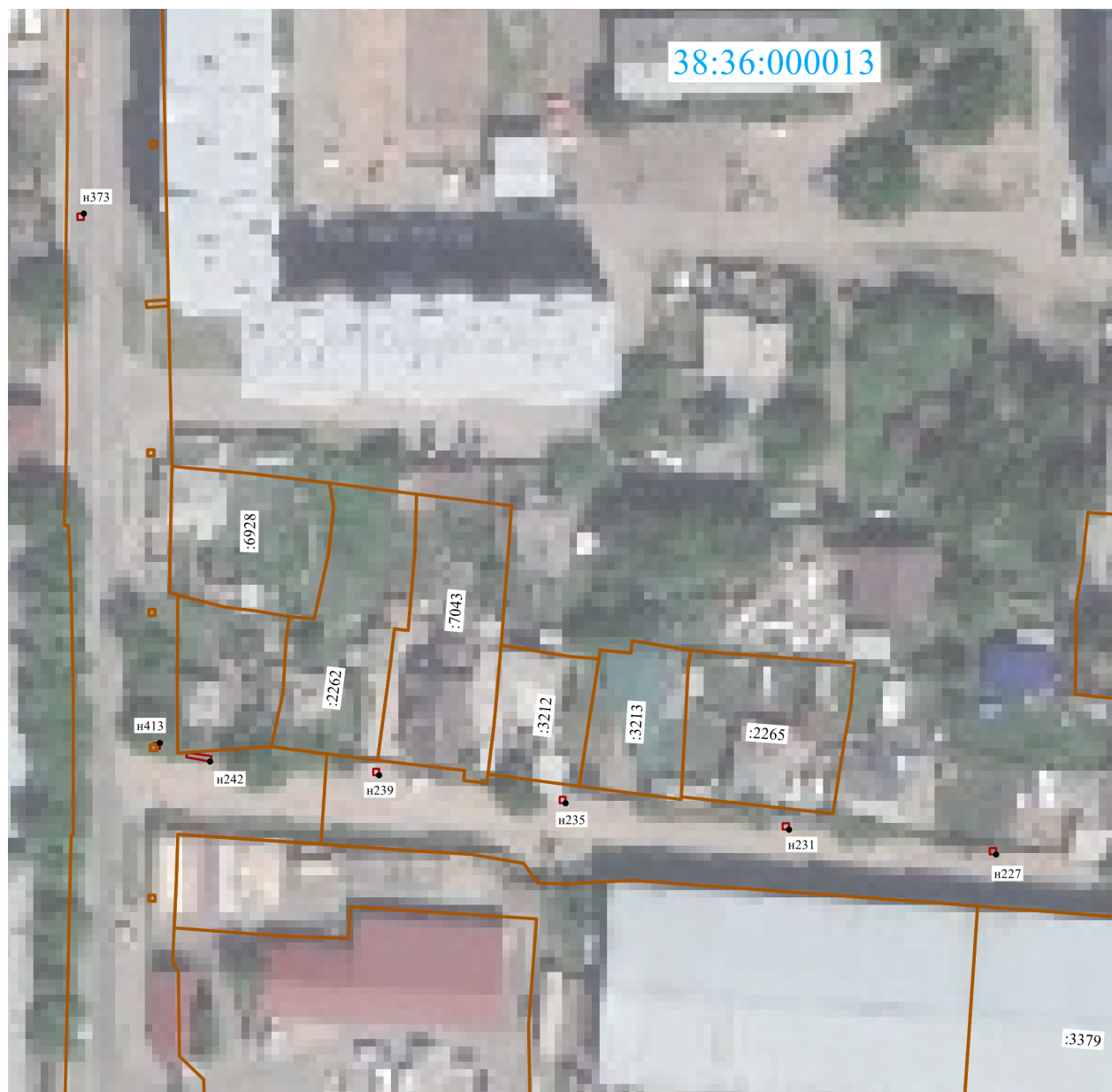
-  – граница публичного сервитута
-  – граница земельного участка, внесенного в ЕГРН
- 38:36:000029 – кадастровый номер квартала
- 38:36:000029:11340 – кадастровый номер земельного участка
- н1** • – обозначение характерных точек публичного сервитута



Условные обозначения на первом листе



Условные обозначения на первом листе



Условные обозначения на первом листе



Условные обозначения на первом листе



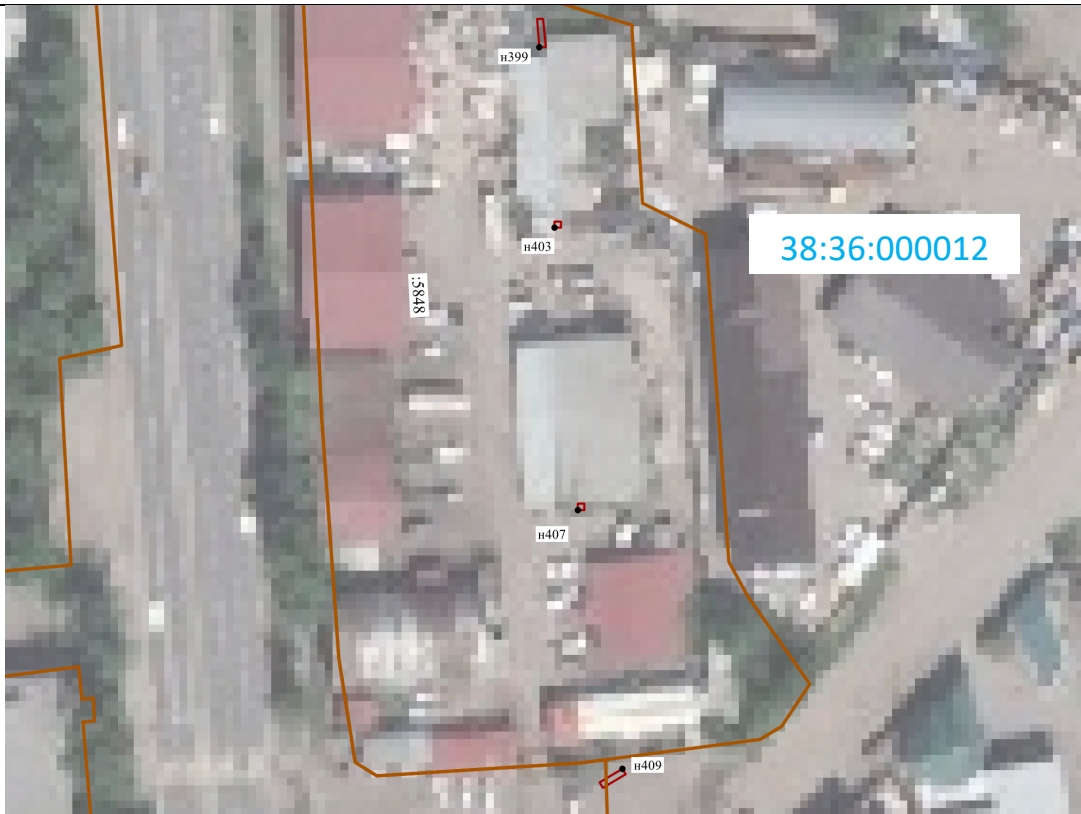
Условные обозначения на первом листе



Условные обозначения на первом листе



Условные обозначения на первом листе



Условные обозначения на первом листе



Условные обозначения на первом листе



Условные обозначения на первом листе



Условные обозначения на первом листе

