

**Сообщение о возможном установлении публичного сервитута в отношении частей земельных участков с кадастровыми номерами 38:36:000033:39071, 38:36:000033:29000 и в отношении земель в кадастровом квартале 38:36:000033 по адресу: Российская Федерация, Иркутская область, город Иркутск**

Комитетом по управлению муниципальным имуществом администрации города Иркутска рассматривается ходатайство от АО «Иркутская электросетевая компания» об установлении публичного сервитута для строительства «СКТП 6/0,4 кВ № 7097 на ВЛ-6 кВ ТП 926-465-1306-ТП 466» с целью подключения (технологического присоединения) к сетям инженерно-технического обеспечения, общей площадью 139 кв. м, в отношении частей земельных участков с кадастровыми номерами 38:36:000033:39071, 38:36:000033:29000 и в отношении земель в кадастровом квартале 38:36:000033 по адресу: Российская Федерация, Иркутская область, город Иркутск.

Заинтересованные лица могут ознакомиться с поступившим ходатайством об установлении публичного сервитута и прилагаемой к нему схемой расположения местоположения границ публичного сервитута, подать заявления об учете прав на земельные участки в течение тридцати дней со дня опубликования настоящего сообщения в Комитет по управлению муниципальным имуществом администрации города Иркутска по адресу: г. Иркутск, ул. Поленова, 1, каб. 200, 201 (вторник, четверг с 09.30-12.00, суббота, воскресенье – выходные дни).

Настоящее сообщение публикуется в газете «Иркутск официальный», а также в информационно-телекоммуникационной сети «Интернет» на официальном WEB-портале органов местного самоуправления города Иркутска ([www.admirk.ru](http://www.admirk.ru)).

<b>ГРАФИЧЕСКОЕ ОПИСАНИЕ</b>		
<b>местоположения границ населенных пунктов, территориальных зон, особо охраняемых природных территорий, зон с особыми условиями использования территории</b>		
<b>Публичный сервитут "Монтаж СКТП 6/0,4 кВ № 7097 на ВЛ-6 кВ "ТП 926 - 465 - 1306 - ТП 466"</b>		
<small>(наименование объекта, местоположение границ которого описано (далее - объект))</small>		
<b>Раздел 1</b>		
<b>Сведения об объекте</b>		
№ п/п	Характеристики объекта	Описание характеристик
1	2	3
1.	Местоположение объекта	Иркутская область, город Иркутск
2.	Площадь объекта +/- величина погрешности определения площади (P +/- Дельта P)	139 +/- 4 м <sup>2</sup>
3.	Иные характеристики объекта	-

<b>Раздел 2</b>					
<b>Сведения о местоположении границ объекта</b>					
1. Система координат МСК-38, зона 3					
2. Сведения о характерных точках границ объекта					
Обозначение характерных точек границ	Координаты, м		Метод определения координат характерной точки	Средняя квадратическая погрешность положения характерной точки (Mt), м	Описание обозначения точки на местности (при наличии)
	X	Y			

1	2	3	4	5	6
1	383168.75	3334040.22	Картометрический метод	0.10	-
2	383165.36	3334041.70	Картометрический метод	0.10	-
3	383162.10	3334041.16	Картометрический метод	0.10	-
4	383162.42	3334039.18	Картометрический метод	0.10	-
1	383168.75	3334040.22	Картометрический метод	0.10	-
5	383211.50	3334079.58	Картометрический метод	0.10	-
6	383213.06	3334082.34	Картометрический метод	0.10	-
7	383212.32	3334082.66	Картометрический метод	0.10	-
8	383183.22	3334061.24	Картометрический метод	0.10	-
9	383179.11	3334053.85	Картометрический метод	0.10	-
10	383180.03	3334053.41	Картометрический метод	0.10	-
11	383183.31	3334058.82	Картометрический метод	0.10	-
5	383211.50	3334079.58	Картометрический метод	0.10	-
12	383222.71	3334108.00	Картометрический метод	0.10	-
13	383222.48	3334108.16	Картометрический метод	0.10	-
14	383214.95	3334085.77	Картометрический метод	0.10	-
15	383220.26	3334095.18	Картометрический метод	0.10	-
16	383224.07	3334106.60	Картометрический метод	0.10	-
12	383222.71	3334108.00	Картометрический метод	0.10	-
17	383224.95	3334112.36	Картометрический метод	0.10	-
18	383227.99	3334118.25	Картометрический метод	0.10	-
19	383228.42	3334119.54	Картометрический метод	0.10	-

2. Сведения о характерных точках границ объекта

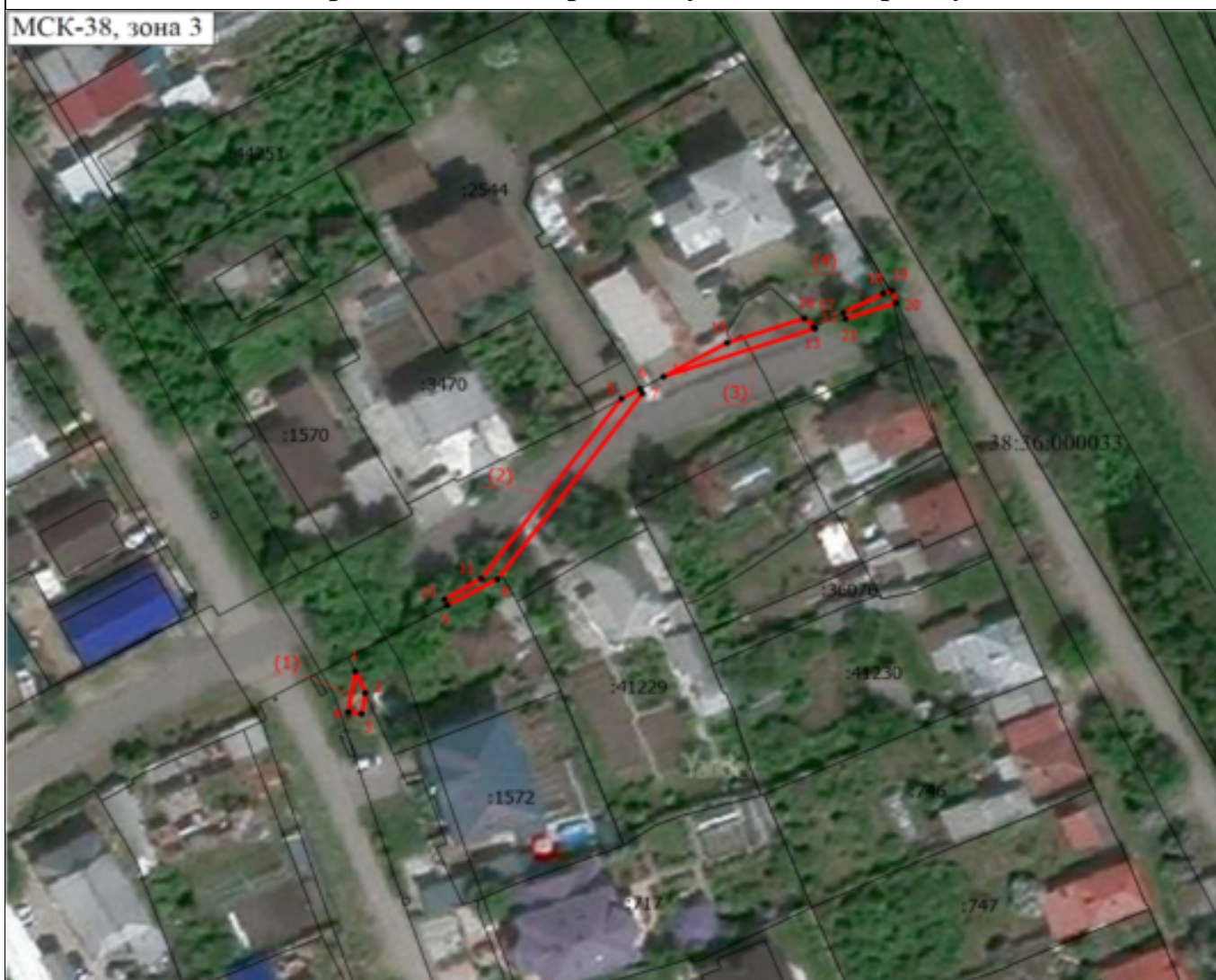
Обозначение характерных точек границ	Координаты, м		Метод определения координат характерной точки	Средняя квадратическая погрешность положения характерной точки (M <sub>t</sub> ), м	Описание обозначения точки на местности (при наличии)
	X	Y			
1	2	3	4	5	6
20	383226.52	3334120.18	Картометрический метод	0.10	-
21	383223.99	3334112.66	Картометрический метод	0.10	-
17	383224.95	3334112.36	Картометрический метод	0.10	-

3. Сведения о характерных точках части (частей) границы объекта







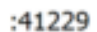

## Схема расположения границ публичного сервитута

МСК-38, зона 3



Масштаб 1:1000

### Условные обозначения

-  - Часть границы, местоположение которой определено при выполнении кадастровых работ
-  - Часть границы, сведения ЕГРН о которой позволяют однозначно определить ее положение на местности
-  - Характерная точка границы земельного участка, сведения ЕГРН о которой соответствуют требованиям, установленным в соответствии с частью 13 статьи 22 Федерального закона от 13 июля 2015 г. N 218-ФЗ "О государственной регистрации недвижимости"
-  - Обозначение новой характерной точки
-  - Кадастровый номер земельного участка
-  - Номер кадастрового квартала