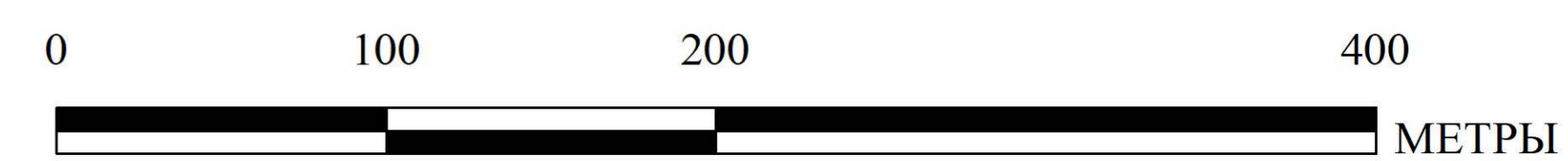


ПРАВИЛА ЗЕМЛЕПОЛЬЗОВАНИЯ И ЗАСТРОЙКИ ЧАСТИ ТЕРРИТОРИИ ГОРОДА ИРКУТСКА, ЗА ИСКЛЮЧЕНИЕМ ТЕРРИТОРИИ В ГРАНИЦАХ ИСТОРИЧЕСКОГО ПОСЕЛЕНИЯ ГОРОД ИРКУТСК

Приложение к решению Думы города Иркутска от _____ № _____

КАРТА ГРАДОСТРОИТЕЛЬНОГО ЗОНИРОВАНИЯ. ПЛАНИРОВОЧНЫЙ ЭЛЕМЕНТ - С-03-13



ТЕРРИТОРИАЛЬНЫЕ ЗОНЫ

ЖИЛЫЕ ЗОНЫ

- ЖЗ-101 – зоны застройки индивидуальными и блокированными жилыми домами с приусадебными земельными участками (1-3 эт.)
- ЖЗ-101/И – зоны застройки индивидуальными и блокированными жилыми домами с приусадебными земельными участками (1-3 эт.)/И
- ЖЗ-102 – зоны застройки малоэтажными многоквартирными жилыми домами (до 4 эт.)
- ЖЗ-102/И – зоны застройки малоэтажными многоквартирными жилыми домами (до 4 эт.)/И
- ЖЗ-103 – зоны застройки среднеэтажными жилыми домами (5-8 эт.)
- ЖЗ-103/2 – зона застройки среднеэтажными жилыми домами (5-8 эт.)/2
- ЖЗ-103/19 – зона застройки среднеэтажными жилыми домами (5-8 эт.)/19
- ЖЗ-103/Р – зона застройки среднеэтажными жилыми домами (5-8 эт.)/Р
- ЖЗ-104 – зоны застройки многоэтажными жилыми домами (9 эт. и более)
- ЖЗ-104/1 – зоны застройки многоэтажными жилыми домами (9 эт. и более)/1
- ЖЗ-104/2 – зона застройки многоэтажными жилыми домами (9 эт. и более)/2
- ЖЗ-104/3 – зона застройки многоэтажными жилыми домами (9 эт. и более)/3
- ЖЗ-104/38 – зона застройки многоэтажными жилыми домами (9 эт. и более)/38
- ЖЗ-104/А – зона застройки многоэтажными жилыми домами (9 эт. и более)/А
- ЖЗ-104/И – зона застройки многоэтажными жилыми домами (9 эт. и более)/И
- ЖЗ-104/РЗТ – зоны застройки многоэтажными жилыми домами (9 эт. и более)/РЗТ
- ЖЗ-104/С – зона застройки многоэтажными жилыми домами (9 эт. и более)/С
- ЖЗ-104/У – зона застройки многоэтажными жилыми домами (9 эт. и более)/У
- ДЗ – зоны размещения объектов дошкольного образования
- ШЗ – зоны размещения объектов начального общего и среднего (полного) общего образования

ОБЩЕСТВЕННО-ДЕЛОВЫЕ ЗОНЫ

- ОДЗ-201 – зоны делового, общественного и коммерческого назначения
- ОДЗ-201/1 – зоны делового, общественного и коммерческого назначения/1
- ОДЗ-201/3 – зона делового, общественного и коммерческого назначения/3
- ОДЗ-201/И – зона делового, общественного и коммерческого назначения/И
- ОДЗ-201/Т – зоны делового, общественного и коммерческого назначения/Т
- ОДЗ-201/Р – зона делового, общественного и коммерческого назначения/Р
- ОДЗ-202 – зоны обслуживания объектов, необходимых для осуществления производственной и предпринимательской деятельности
- ОДЗ-203 – зоны размещения объектов здравоохранения и социального обеспечения
- ОДЗ-204 – зоны размещения научно-исследовательских учреждений
- ОДЗ-205 – зоны размещения объектов среднего и высшего профессионального образования
- ОДЗ-206 – зоны размещения объектов культуры
- ОДЗ-207 – зоны размещения культовых зданий

ПРОИЗВОДСТВЕННЫЕ ЗОНЫ

- ПЗ-301 – зоны промышленных объектов II, III классов опасности
- ПЗ-302 – зоны промышленных объектов IV, V классов опасности
- ПЗ-303 – зоны размещения коммунальных и складских объектов
- ПЗ-304 – зоны объектов инженерной инфраструктуры
- ПЗ-305 – зоны размещения объектов городского транспорта
- ПЗ-305/И – зона размещения объектов городского транспорта/И
- ПЗ-306 – зоны размещения объектов внешнего транспорта

ЗОНЫ РЕКРЕАЦИОННОГО НАЗНАЧЕНИЯ

- РЗ-501 – зоны природного ландшафта
- РЗ-502 – зоны парков, скверов, бульваров
- РЗ-503 – зоны, предназначенные для отдыха, туризма, занятий физической культурой и спортом, зоны пляжей
- РЗ-503/1 – зона, предназначенная для отдыха, туризма, занятий физической культурой и спортом, зона пляжей/1
- РЗ-504 – зоны, занятые городскими лесами
- РЗ-505 – зоны объектов и сооружений физической культуры и спорта

ЗОНЫ ОСОБО ОХРАНЯЕМЫХ ТЕРРИТОРИЙ

- ООТЗ-601 – зоны особо охраняемых территорий

ЗОНЫ СЕЛЬСКОХОЗЯЙСТВЕННОГО ИСПОЛЬЗОВАНИЯ

- СХЗ-401 – зоны сельскохозяйственного использования
- СХЗ-402 – зоны ведения садоводства

ЗОНЫ СПЕЦИАЛЬНОГО НАЗНАЧЕНИЯ

- СНЗ-701 – зоны кладбищ
- СНЗ-702 – зоны закрытых кладбищ
- СНЗ-703 – зоны режимных объектов
- СНЗ-704 – зоны объектов специального назначения

ИНЫЕ ЗОНЫ

- ИЗ-801-ИЗ-812 – зоны особого градостроительного регулирования

ЗОНЫ С ОСОБЫМИ УСЛОВИЯМИ ИСПОЛЬЗОВАНИЯ ТЕРРИТОРИИ

ОХРАНА ОБЪЕКТОВ КУЛЬТУРНОГО НАСЛЕДИЯ И ОБЪЕКТОВ АРХЕОЛОГИИ

- Зоны регулирования застройки и хозяйственной деятельности

ОХРАННЫЕ ЗОНЫ ОБЪЕКТОВ ИНЖЕНЕРНОЙ ИНФРАСТРУКТУРЫ И ИНОГО НАЗНАЧЕНИЯ

- Охранные зоны линий электропередачи
- Территории объектов энергетики
- Охранные зоны стационарных пунктов наблюдений
- Охранные зоны геодезических пунктов

ОХРАННЫЕ ЗОНЫ ВОДНЫХ ОБЪЕКТОВ

- Водоохраняемые зоны
- Прибрежные защитные полосы
- Водоохраняемая зона и прибрежная защитная полоса Иркутского водохранилища

ЗОНЫ САНИТАРНОЙ ОХРАНЫ ИСТОЧНИКОВ ВОДОСНАБЖЕНИЯ

- Первый пояс (строгого режима)
- Второй пояс ограничений
- Третий пояс ограничений

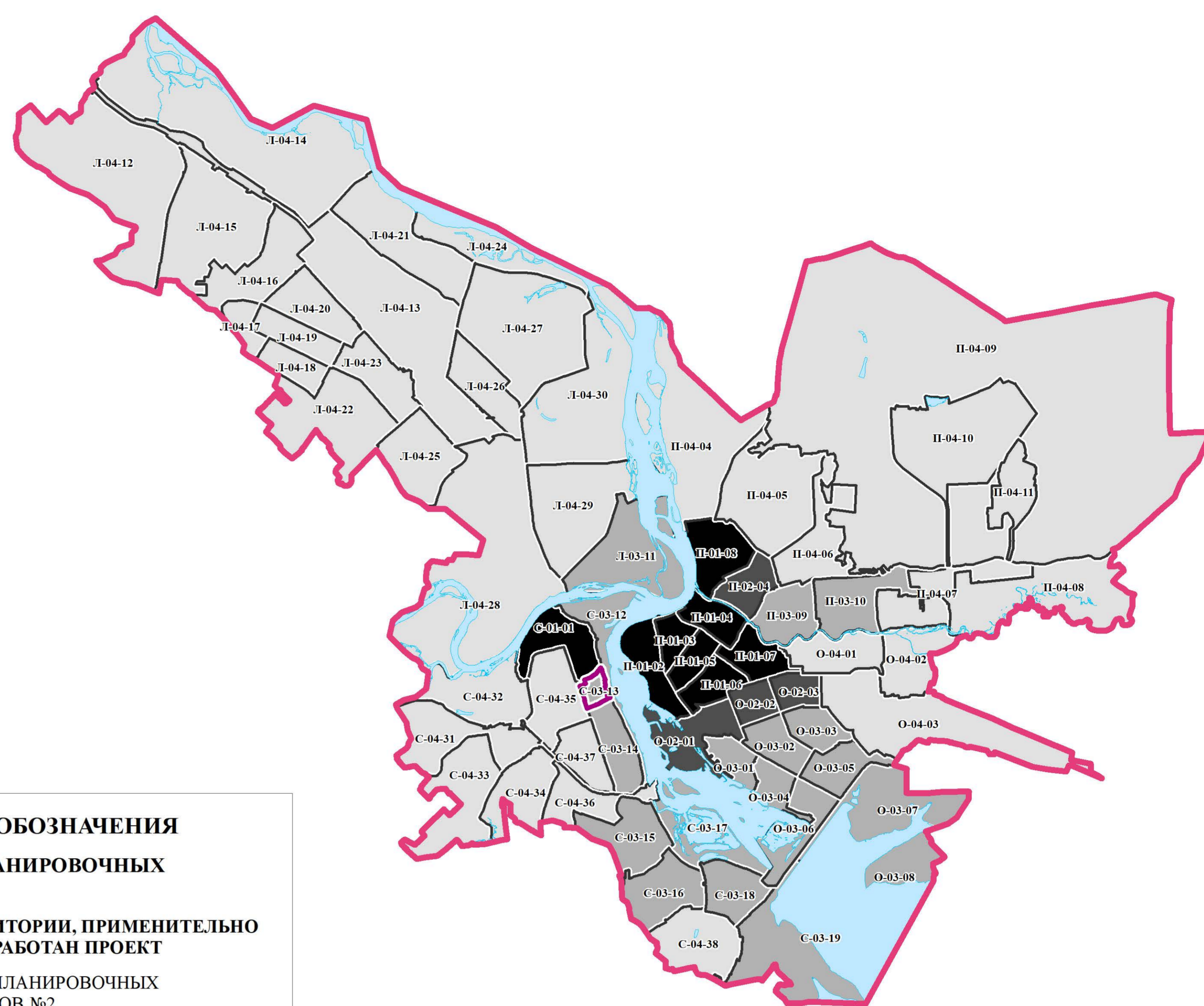
ТЕРРИТОРИИ ОСОБО ОХРАНЯЕМЫХ ПРИРОДНЫХ ОБЪЕКТОВ

- Территории особо охраняемых природных объектов

ЗОНЫ ЗАТОПЛЕНИЯ

- Границы части зоны затопления 1% обеспеченности территории

СХЕМА ГРУПП ПЛАНИРОВОЧНЫХ ЭЛЕМЕНТОВ



УСЛОВНЫЕ ОБОЗНАЧЕНИЯ

ГРАНИЦЫ ПЛАНИРОВОЧНЫХ ЭЛЕМЕНТОВ

ГРАНИЦЫ ТЕРРИТОРИИ, ПРИМЕНИТЕЛЬНО К КОТОРОЙ РАЗРАБОТАН ПРОЕКТ

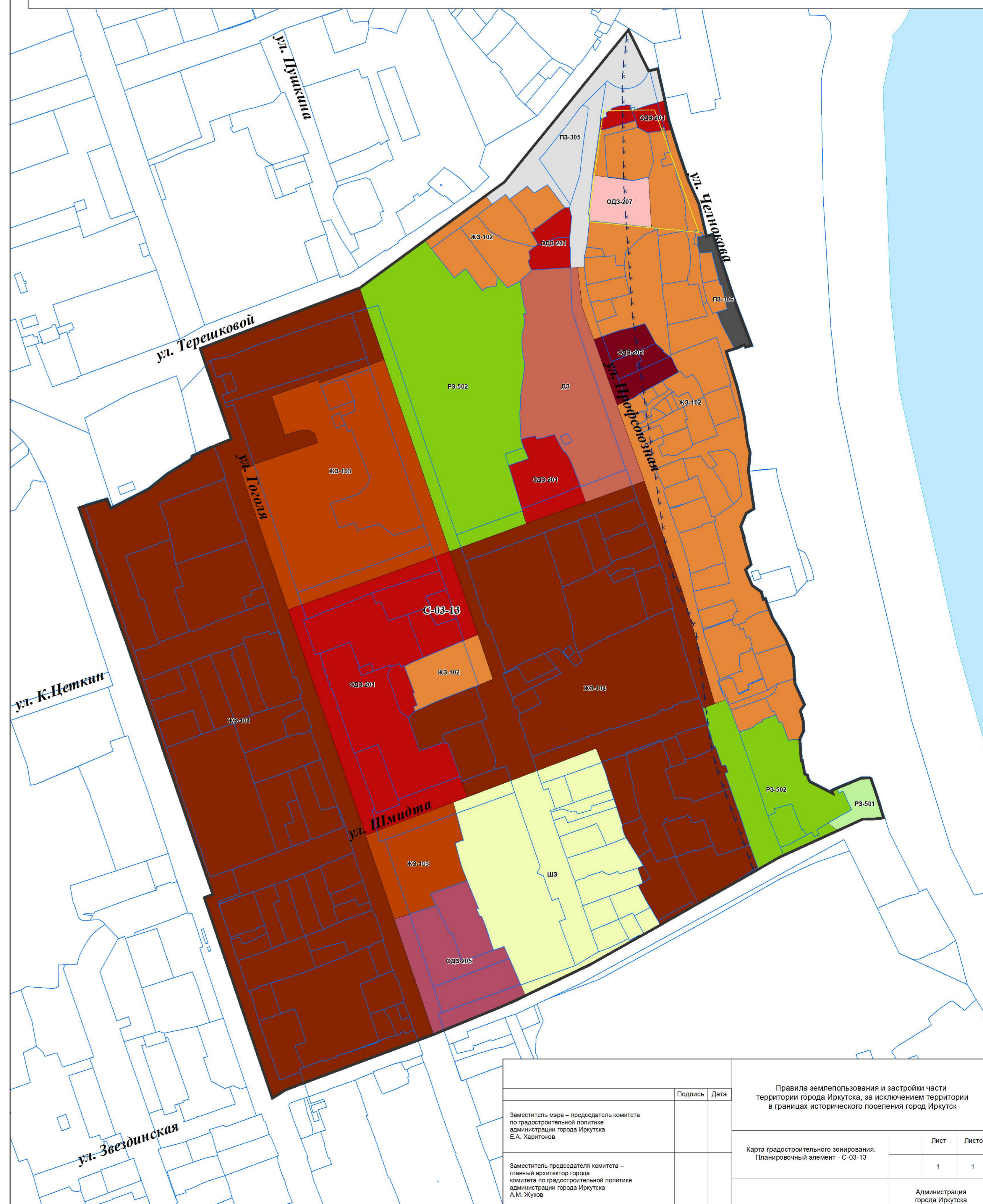
- Группа планировочных элементов №2
- Группа планировочных элементов №3
- Группа планировочных элементов №4

ИНЫЕ ГРУППЫ

- Группа планировочных элементов №1

УСЛОВНЫЕ ОБОЗНАЧЕНИЯ

- Границы муниципального образования город Иркутск, границы населенного пункта г. Иркутск
- Граница территории исторического поселения, утвержденная постановлением Правительства Иркутской области № 575-ПП от 12 декабря 2013
- Границы земельных участков
- Границы планировочных элементов
- Территории, в границах которых предусматривается осуществление деятельности по комплексному и устойчивому развитию территории
- Территории объектов культурного наследия
- Территории в границах объектов археологии



Заместитель мэра – председатель комитета градостроительной политики администрации города Иркутска Б.А. Херцков	Подпись: _____	Дата: _____	Правила землепользования и застройки части территории города Иркутска, за исключением территории в границах исторического поселения город Иркутск.
Заместитель председателя комитета – главный архитектор города, заместитель градостроительной политики администрации города Иркутска А.М. Юрков			Карта градостроительного зонирования. Планировочный элемент - С-03-13.
			Лист 1 из 1
			Администрация города Иркутска